



รายงานเฝ้าระวังงานอนามัยแม่และเด็ก เดือนมกราคม 2569



มารดาเสียชีวิต



ข้อความในย่อหน้าของคุณ

ทารกแรกเกิด - 28 วัน เสียชีวิต



เฝ้าระวังหญิงตั้งครรภ์เสี่ยง



หญิงตั้งครรภ์เสี่ยง เฝ้าระวังอย่างใกล้ชิด



สถานการณ์การเสียชีวิตของมารดา: จังหวัดนราธิวาส ปีงบประมาณ 2569

ภาพรวมสถานการณ์ ปีงบประมาณ 2569

เป้าหมาย < 15 : แส่น LB

พบมารดาเสียชีวิต

3 ราย

ในพื้นที่ อ.เมือง, อ.ระแงะ
และ อ.ศรีสาคร

93.83

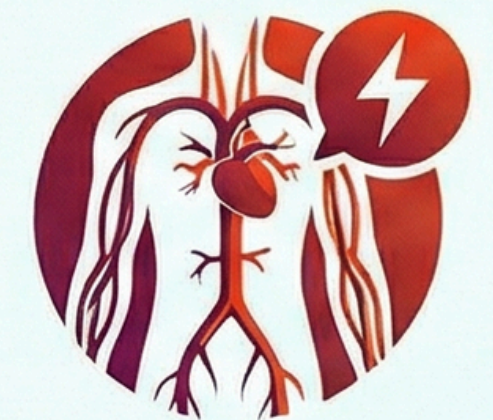
ต่อการเกิดมีชีพ

3 สาเหตุหลักของการเสียชีวิต

ครรภ์เป็นพิษ



ตกเลือดหลังคลอด



ภาวะช็อก
จากการเสียเลือด

รายงานข้อมูลผู้ป่วย: กรณีศึกษาการเสียชีวิตของมารดา รายที่ 3

ข้อมูลทั่วไปและประวัติการฝากครรภ์



มารดาอายุ 35 ปี
G3P1A1

อาศัยและทำงานรับจ้างในพื้นที่
อ.ศรีสาคร จ.นราธิวาส

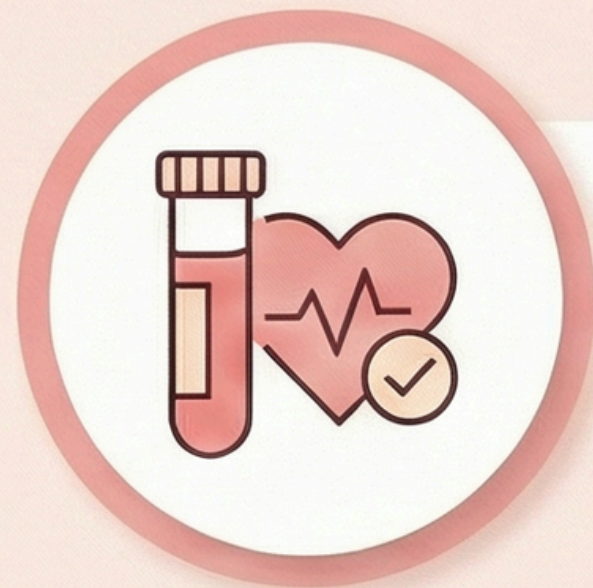
ฝากครรภ์ 3 ครั้งที่
รพ.สต.ตอชิง

เริ่มฝากครรภ์ครั้งแรกเมื่ออายุครรภ์
(GA) 6+2 สัปดาห์



สุขภาพทั่วไปปกติ

ผลตรวจ Lab 1 ปกติ และไม่มีโรค
ประจำตัวหรือประวัติโรคทางครอบครัว



ประวัติทางสูติกรรม (Obstetric History)



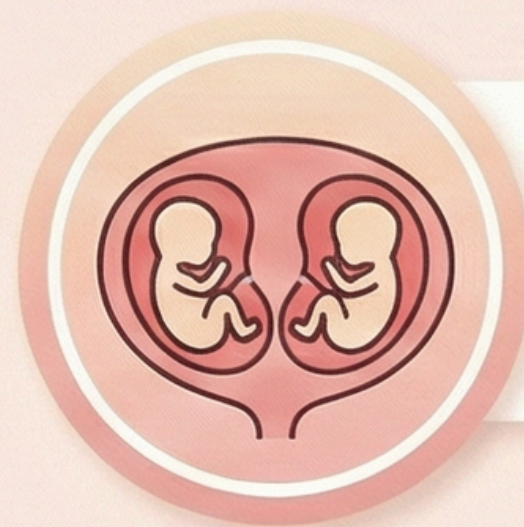
G1 (2559)
ผ่าตัดคลอด (C/S)

คลอดทารกเพศชาย น้ำหนัก 2,500 กรัม
ที่ รพ.ปัตตานี



G2 (2562)
แท้งเอง (MVA)

เกิดการแท้งเมื่ออายุครรภ์ได้ 2 เดือน



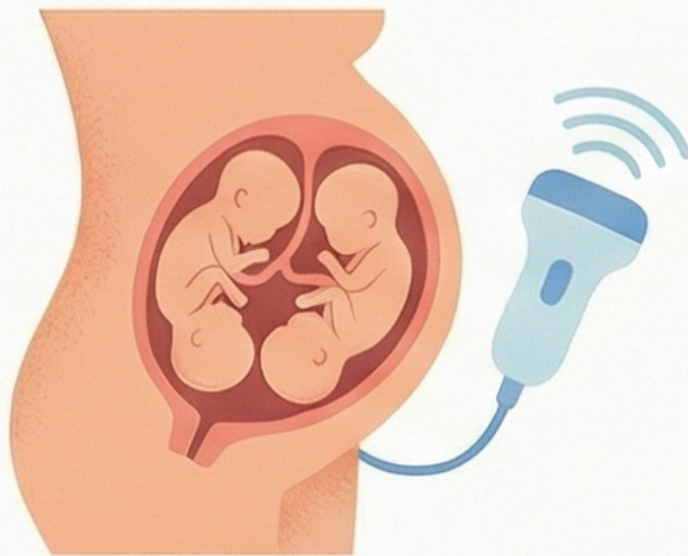
G3 (ครรภ์ปัจจุบัน)
ตั้งครรภ์แฝด

เป็นการตั้งครรภ์ครั้งที่ 3 และระบุว่า
เป็น Twin pregnancy

สรุปเคสผู้ป่วย: การวินิจฉัยเบื้องต้นภาวะปวดท้องน้อยในสตรีตั้งครรภ์แฝด



คลินิกสุขภาพ จ.ยะลา



ตรวจพบครรภ์แฝด
(Twin Pregnancy)

พบจากการทำ Ultrasound ณ คลินิกสุขภาพ จ.ยะลา ก่อนส่งตัวมาโรงพยาบาล

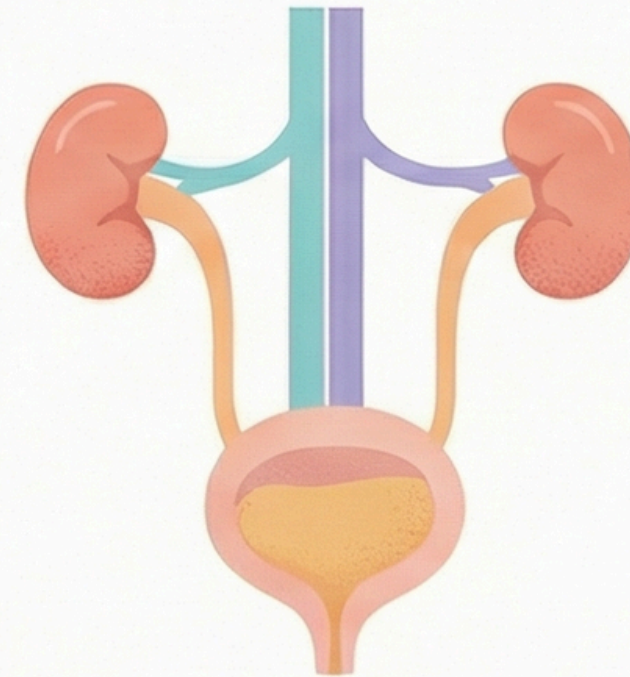


วันที่ 26 มกราคม 2569



ปวดท้องน้อยรุนแรง

เข้าห้องฉุกเฉินเวลา 20:30 น. โดยไม่มีอาการเลือดออกทางช่องคลอด



วินิจฉัยเบื้องต้นเป็น
UTI in pregnancy

พบภาวะติดเชื้อในทางเดินปัสสาวะระหว่างการตั้งครรภ์

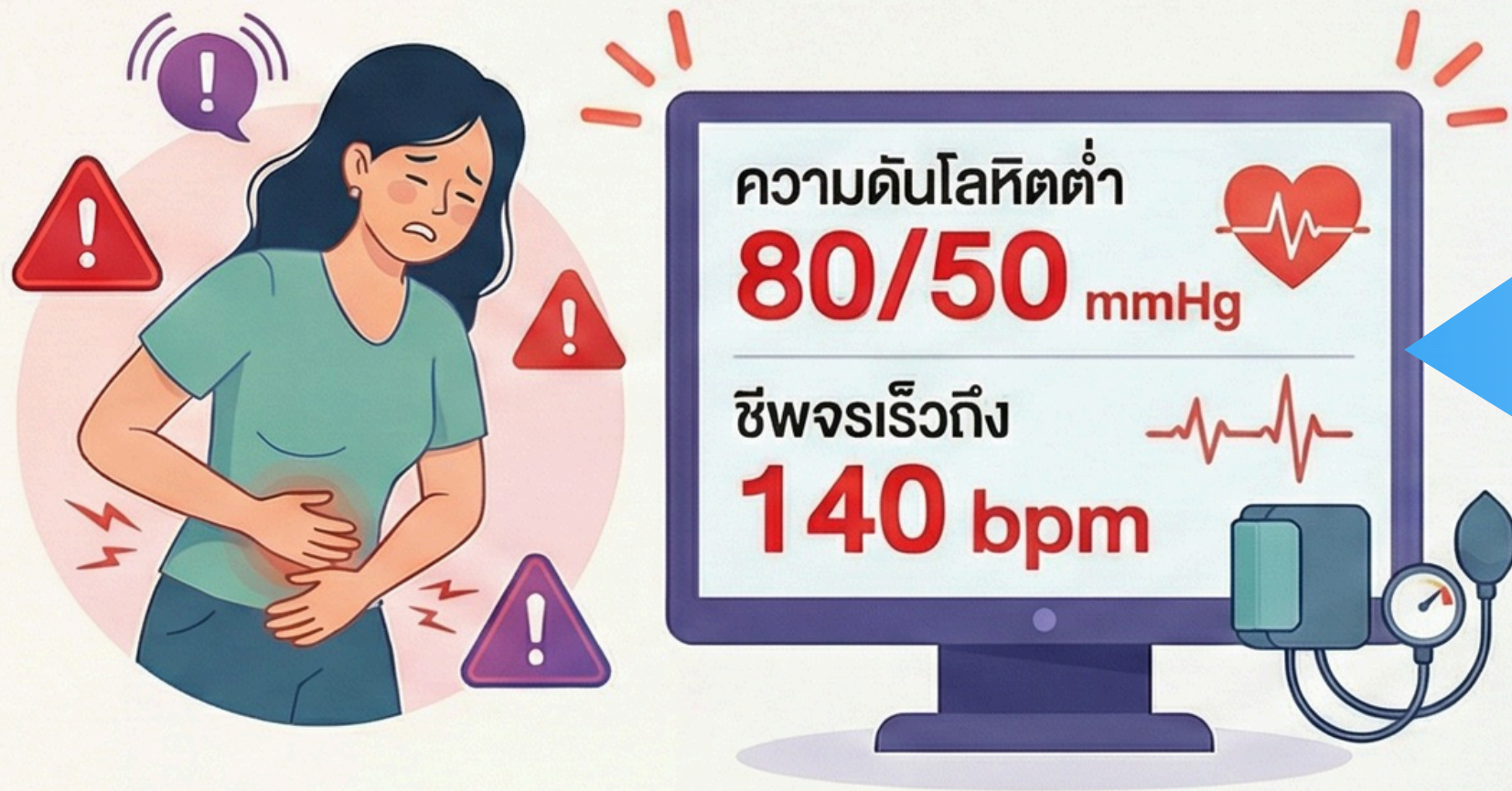


รับตัวไว้รักษา (Admit)

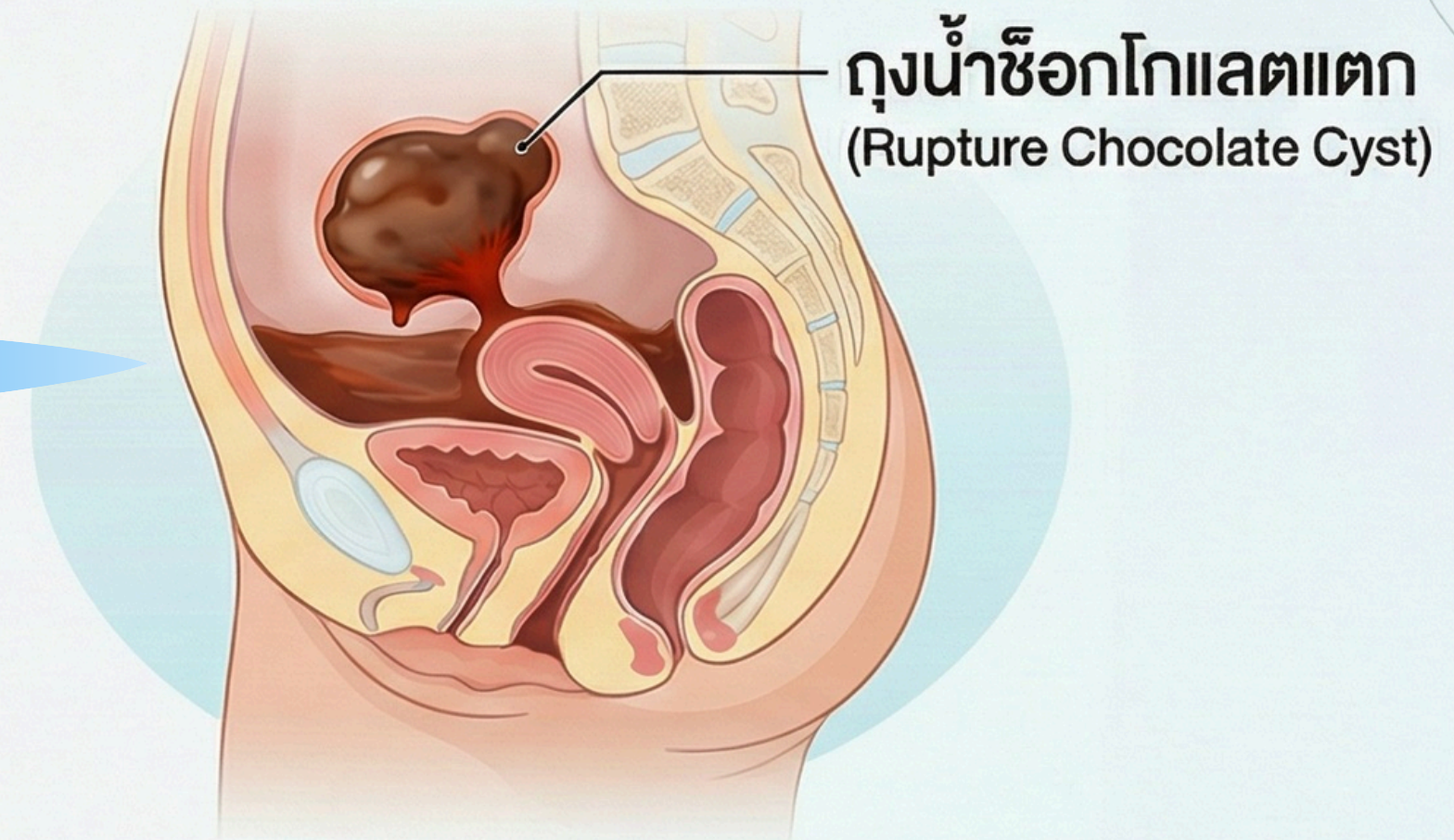
ตัดสินใจรับผู้ป่วยไว้ในโรงพยาบาลเพื่อสังเกตอาการและรักษาอย่างต่อเนื่อง

กรณีศึกษาฉุกเฉิน:

ภาวะฉุกเฉินและการประเมินเบื้องต้น

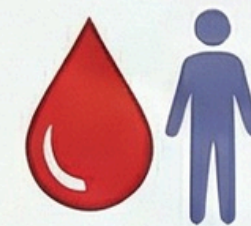


การวินิจฉัยขั้นสุดท้าย



27 มกราคม 2569
11.34 น.

ภาวะช็อกจากการสูญเสียเลือด



เกิดภาวะ Hypovolemic Shock เนื่องจากการเสียเลือดหรือหนองไหลในช่องท้อง



การช่วยฟื้นคืนชีพเร่งด่วน

ผู้ป่วยมีอาการแยลงเร็วและจำเป็น
ต้องใส่ท่อช่วยหายใจ (On ETT)

ลำดับเหตุการณ์และไทม์ไลน์การรักษา: กรณีศึกษาผู้ป่วย SW.นราธิวาส

27 มกราคม 2569
13.00 น. ออกจากศรีสาคร

การส่งต่อและภาวะแรกรับ (Transfer & Arrival)



อุปสรรคระหว่าง
การส่งต่อ



ไม่สามารถวัดสัญญาณชีพได้
เนื่องจากผู้ป่วยมีอาการตื่น
ระหว่างเคลื่อนย้าย



ภาวะวิกฤตเมื่อ
ถึงโรงพยาบาล



ผู้ป่วยไม่รู้สีกตัว



ใส่ท่อช่วยหายใจ



ความดันวัดไม่ได้

และมีภาวะหัวใจหยุดเต้น



การกู้ชีพเบื้องต้น
13.44 น.



ทีมแพทย์ทำการ CPR
จนผู้ป่วยมีสัญญาณชีพ
กลับคืนมา (ROSC)

13.44 น. ER SW.นราธิวาสราชชนินทร์

การรักษาและผลลัพธ์ (Treatment & Outcome)



การผ่าตัดฉุกเฉิน
และ ICU



รับการผ่าตัดมดลูกทั้งหมด
Total hysterectomy



การเสียชีวิต



30 มกราคม 2569
ญาติตัดสินใจ ไม่สมัครรับการรักษา
เสียชีวิตวันที่ 30 มกราคม 2569 ,
สาเหตุ Hypovolemic Shock

รายงานอัตราการเสียชีวิตของการรกแรกเกิด (0-28 วัน) ณ โรงพยาบาลนราธิวาสราชนครินทร์

ข้อมูลสรุปสถานการณ์การเสียชีวิตของการรกแรกเกิด (อายุไม่เกิน 28 วัน) ที่เกิดขึ้นในโรงพยาบาลนราธิวาสราชนครินทร์ โดยเปรียบเทียบสัดส่วนการเสียชีวิตต่อจำนวนการเกิดมีชีพทั้งหมด พร้อมระบุสาเหตุสำคัญทางการแพทย์

ภาพรวมอัตราการเสียชีวิต

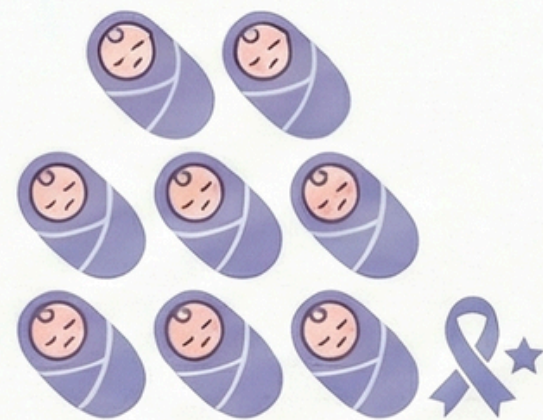
เป้าหมาย < 3.6 ต่อ 1000 LB

2.82

อัตราการตาย



จำนวนการรกเกิดมีชีพทั้งหมด
3,197 ราย






พบการรกเสียชีวิตรวม **9** ราย
เป็นสถิติการเสียชีวิตในช่วงอายุ
0 - 28 วันแรกหลังคลอด

สาเหตุหลักของการเสียชีวิต

55.55%
5 ราย

33.34%
3 ราย

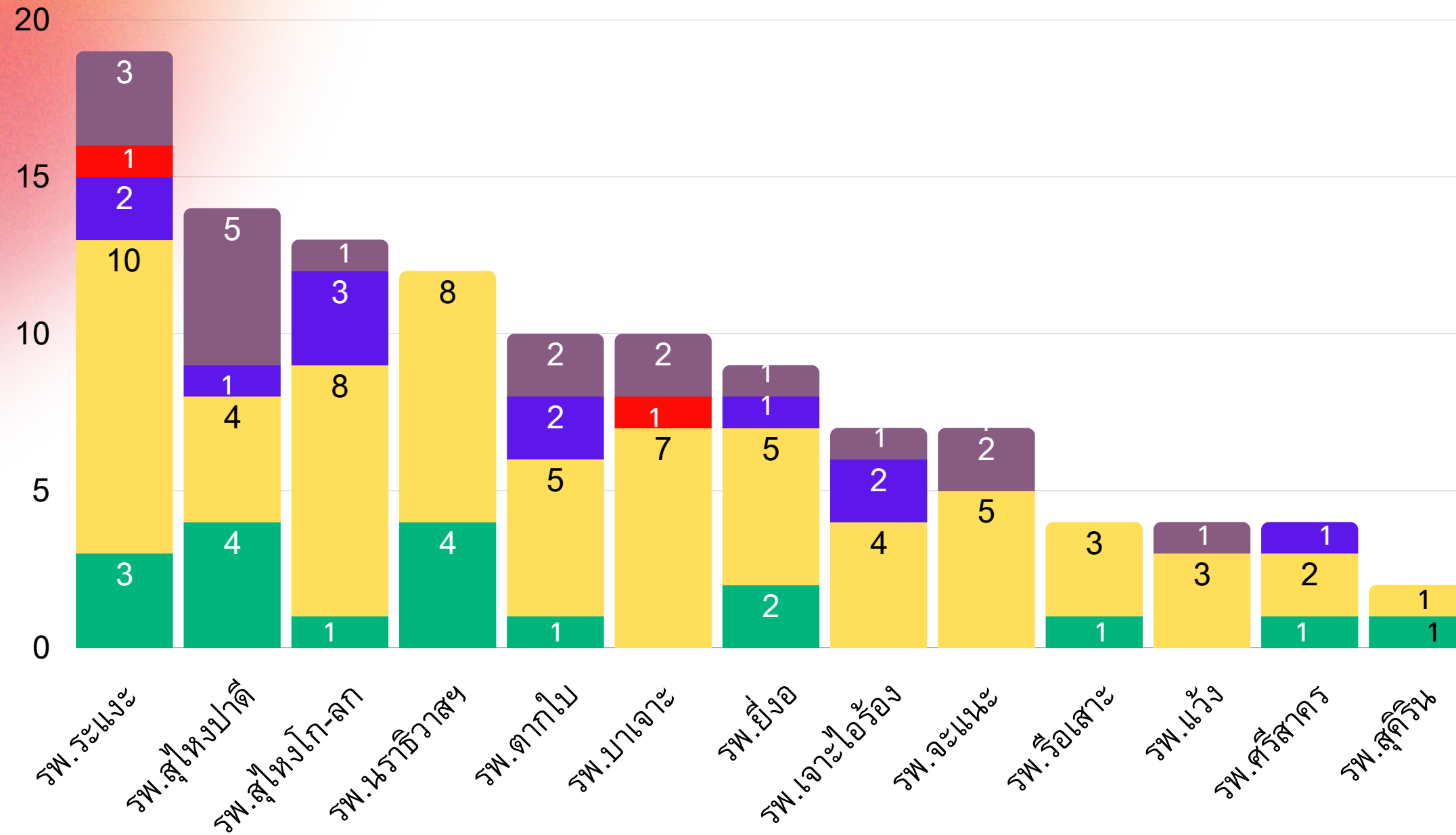
11.11%
1 ราย

-  **Neonatal Sepsis คือสาเหตุอันดับ 1**
Neonatal Sepsis (ติดเชื้อในกระแสเลือด)
พบการติดเชื้อในกระแสเลือด สูงถึงร้อยละ 55.55 ของจำนวนการตายทั้งหมด
-  **Congenital Anomaly (ความพิการแต่กำเนิด)**
-  **Preterm (คลอดก่อนกำหนด)**

สรุปหญิงตั้งครรภ์เสี่ยง เดือนมกราคม 2569

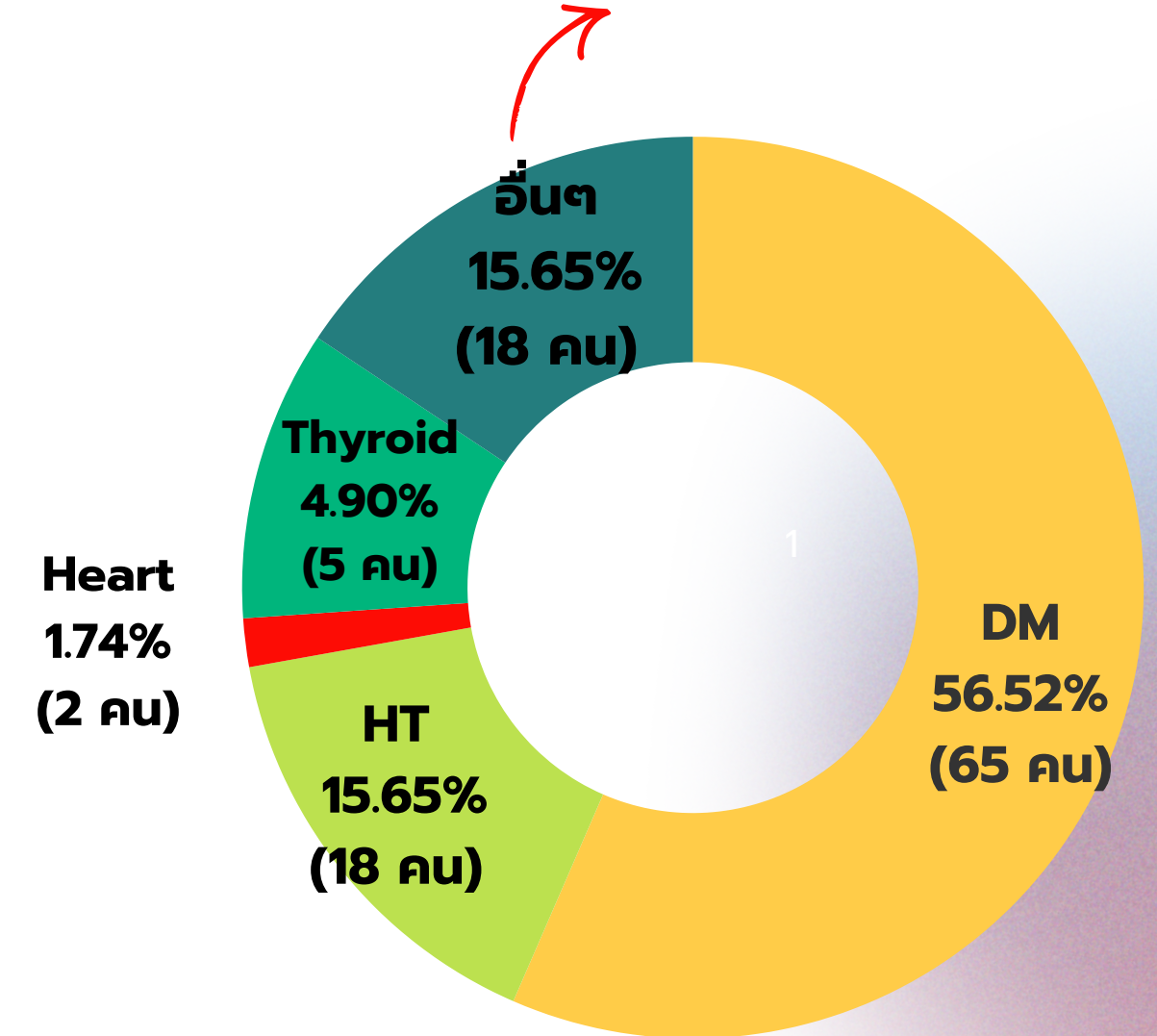
จำแนกรายโรค

HT DM Thyroid หัวใจ อื่นๆ



หญิงตั้งครรภ์รายใหม่ 696 คน
มีภาวะเสี่ยง 106 คน ร้อยละ 14.68

- Asthma (5)
- Obesity (1)
- TB (1)
- Depress (1)
- MDD (1)
- Hx.ผ่าตัดไขสันหลัง (1)
- Hx.rephrotic syndrome (1)
- สารเสพติด (2)
- Anemia (1)
- HBsAg (1)
- SLE (1)
- Pannic (1)
- Anxiety (1)



หญิงตั้งครรภ์เสี่ยงที่ต้องเฝ้าระวังอย่างใกล้ชิด

ผู้ป่วย (Patient)

- หญิงตั้งครรภ์อายุ 25 ปี
- GA: G2P1 อายุครรภ์ 18+6 สัปดาห์
- ที่อยู่: ต.ลำภู อ.เมือง จ.นครราชสีมา

ความเสี่ยง (Risk)

- Hyperthyroidism (ไทรอยด์เป็นพิษ)
- Pneumonia w/ Respiratory Failure

การรักษา (Intervention)

- ใส่ท่อช่วยหายใจ (On ETT)
- ระยะเวลา: 3 วัน (27-29 ม.ค. 69)

ผลลัพธ์ (Outcome)

- Extubated successfully
- On Room Air (RA)
- Plan DC: 3 ก.พ. 69

Key Takeaway: การเฝ้าระวังและจัดการทางเดินหายใจอย่างทันถ่วงทีในมารดาที่มีภาวะเสี่ยงสูง

THANK
YOU