



สรุปประชุมคณะกรรมการจังหวัด หัวหน้าส่วนราชการ หัวหน้าหน่วยงาน รัฐวิสาหกิจ นายอำเภอ และผู้เกี่ยวข้อง

ครั้งที่ 2 / 2569

ประจำเดือนกุมภาพันธ์ 2569

ณ ห้องประชุมพระนราภิบาล (ใหญ่) ชั้น 4
ศาลากลางจังหวัดนราธิวาส แห่งที่ 2

24 กุมภาพันธ์ 2569

Presented by : กลุ่มงานพัฒนายุทธศาสตร์สาธารณสุข



▶▶ การเบิกจ่ายเงินงบประมาณ

เป้าหมายการใช้จ่ายงบประมาณ



เป้าหมายการเบิกจ่ายและการใช้จ่ายงบประมาณ ประจำปีงบประมาณ พ.ศ. 2569 รายไตรมาส



รายการ	ไตรมาสที่ 2 (ก.พ.69)		ไตรมาสที่ 1		ไตรมาสที่ 2		ไตรมาสที่ 3		ไตรมาสที่ 4	
	ใช้จ่าย	เบิกจ่าย	ใช้จ่าย	เบิกจ่าย	ใช้จ่าย	เบิกจ่าย	ใช้จ่าย	เบิกจ่าย	ใช้จ่าย	เบิกจ่าย
ภาพรวม	52	47	38	33	61	55	81	76	100	93
รายจ่ายประจำ	53	52	38	37	61	60	84	83	100	98
รายจ่ายลงทุน	51	32	36	20	59	38	69	55	100	75

ที่มา : มติคณะรัฐมนตรีเมื่อวันที่ 21 ตุลาคม 2568

การติดตาม ผลการใช้จ่ายงบประมาณ



“อยู่รา สุขนิรันดร์”

- จังหวัดนราธิวาส โดยคลังจังหวัดนราธิวาสมีการติดตามผลการใช้จ่ายงบประมาณของทุกหน่วยงานให้เป็นไปตามเป้าหมาย โดยกำหนดเป็น Dashboard (แดชบอร์ด) สถานะ เขียว –เหลือง–แดง รายหน่วยงาน แบ่งตามกลุ่มงบประมาณที่ได้รับจัดสรร นำเสนอในที่ประชุมกรรมการจังหวัด

ข้อสั่งการ

- ให้หัวหน้าส่วนติดตามเร่งรัดการเบิกจ่ายงบประมาณให้เป็นไปตามเป้าหมายที่กำหนด หากมีปัญหาให้เร่งปรึกษาและแก้ไข



หน่วยงานที่มีผลการเบิกจ่ายงบประมาณรายจ่ายประจำปี พ.ศ. 2569 ไม่เป็นไปตามเป้าหมาย
ประเภทรายจ่ายลงทุน
ณ วันที่ 13 กุมภาพันธ์ 2569

หน่วย : ล้านบาท

กลุ่มที่ 1 งบประมาณ 100 ลบ.ขึ้นไป

ลำดับ	รายชื่อหน่วยงาน	รายจ่ายลงทุน		
		งบจัดสรร	ผลการเบิกจ่าย	
			จำนวน	ร้อยละ
1	งบประมาณจังหวัด - สำนักงานจังหวัดนราธิวาส	231.380	0.000	0.00
2	โครงการชลประทานนราธิวาส	919.256	42.166	4.59
3	เขวงทางหลวงนราธิวาส	524.109	35.912	6.85
4	มหาวิทยาลัยนราธิวาสราชนครินทร์	172.665	13.076	7.57
5	ที่ทำการปกครองจังหวัดนราธิวาส	166.815	19.650	11.78
5	สน.โอรังไทรและสี่มือง จ.นธ.	270.957	39.754	14.67
6	สน.ส่งเสริมการปกครองท้องถิ่น จ.นธ.	513.603	88.866	17.30
6	เขวงทางหลวงชนบทนราธิวาส	278.114	48.293	17.36
7	สำนักงานเขตพื้นที่ 17	128.270	22.828	17.80

กลุ่มที่ 2 งบประมาณ 51 - 99.99 ลบ.ขึ้นไป

ลำดับ	รายชื่อหน่วยงาน	รายจ่ายลงทุน		
		งบจัดสรร	ผลการเบิกจ่าย	
			จำนวน	ร้อยละ
1	สำนักงานจังหวัดนราธิวาส	63.266	1.131	1.79
2	เทศบาลเมืองสุไหงโกก	70.626	16.738	23.70
3	องค์การบริหารส่วนจังหวัดนราธิวาส	77.659	30.507	39.28

ที่มา : ระบบบริหารการเงินการคลังภาครัฐแบบอิเล็กทรอนิกส์ (New GFMS Thai)



หน่วยงานที่มีผลการใช้จ่ายงบประมาณรายจ่ายประจำปี พ.ศ. 2569 ไม่เป็นไปตามเป้าหมาย
ประเภทรายจ่ายลงทุน
ณ วันที่ 13 กุมภาพันธ์ 2569

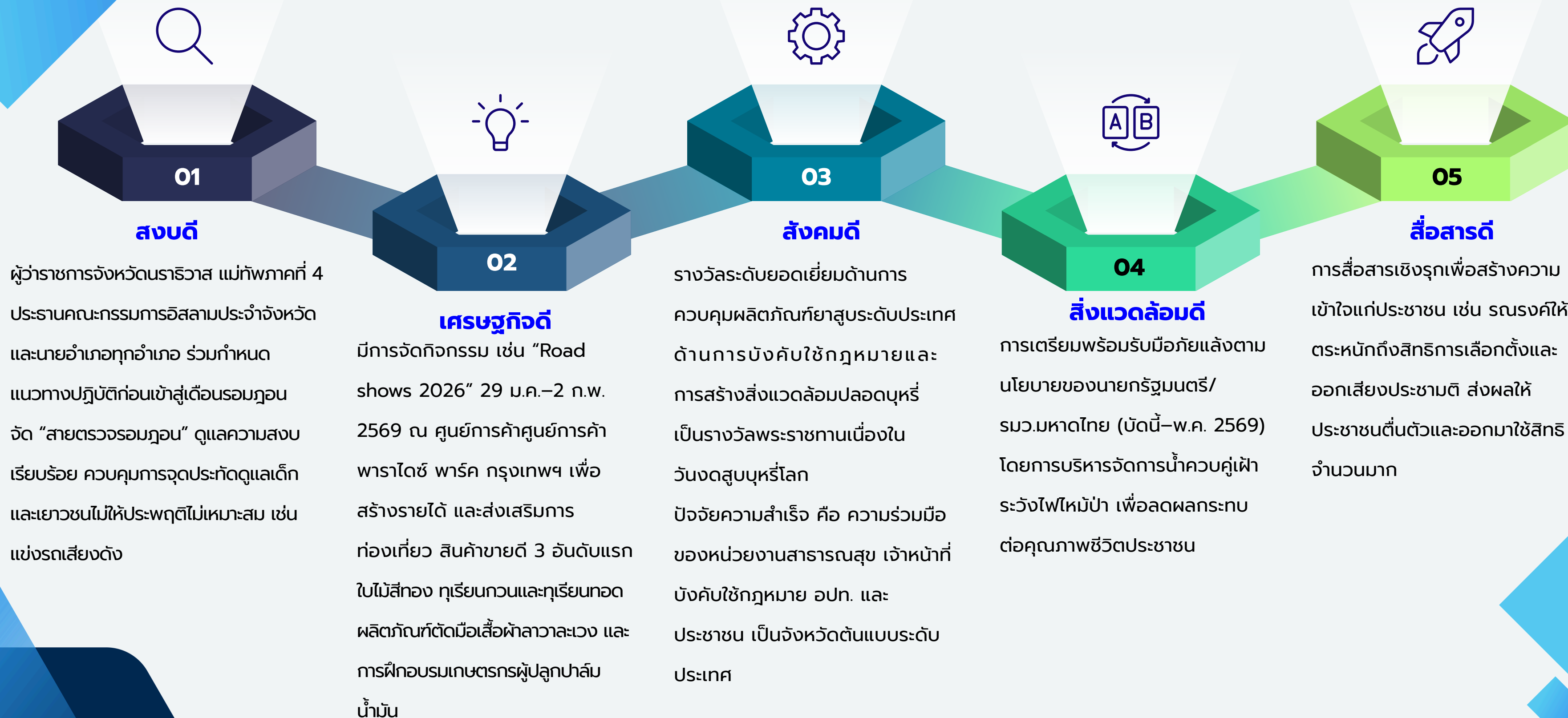
หน่วย : ล้านบาท

กลุ่มที่ 3 งบประมาณ 1 - 50.99 ลบ.ขึ้นไป

ลำดับ	รายชื่อหน่วยงาน	รายจ่ายลงทุน		
		งบจัดสรร	ผลการใช้จ่าย	
			จำนวน	ร้อยละ
1	โรงเรียนราชประชานุเคราะห์ 66 จังหวัดนราธิวาส	8.016	0.000	0.00
2	เทศบาลตำบลยี่งอ	4.671	0.000	0.00
3	โรงเรียนราชประชานุเคราะห์ 39	1.028	0.000	0.00
4	ศูนย์การศึกษาพิเศษประจำจังหวัดนราธิวาส	3.203	0.128	4.00
5	สำนักจัดการทรัพยากรป่าไม้ที่ 13 สาขานราธิวาส	18.440	2.556	13.84
6	สำนักงานพระพุทธศาสนาจังหวัดนราธิวาส	17.574	2.478	14.10
7	ศูนย์วิจัยและพัฒนาการเพาะเลี้ยงสัตว์น้ำจืดนราธิวาส	1.279	0.199	15.57
8	สำนักงานพลังงานจังหวัดนราธิวาส	0.362	0.062	17.03
9	เทศบาลตำบลวือสา	39.606	7.403	18.69
10	เทศบาลเมืองตากใบ	29.378	8.121	27.64

ที่มา : ระบบบริหารการเงินการคลังภาครัฐแบบอิเล็กทรอนิกส์ (New GFMS Thai)

▶ ผลการปฏิบัติงานนราธิวาส เมือง 5 D (FLAGSHIP)



▶ การขับเคลื่อนงานที่สำคัญเร่งด่วน (ทำทันที) ในการพัฒนา จังหวัดนราธิวาส

พัฒนาเส้นทางท่องเที่ยวเชิงพื้นที่ 3 เส้นทาง ได้แก่

- สายศรัทธา
- สายธรรมชาติ
- และสายซิล เพื่อส่งเสริมการท่องเที่ยว สร้างความเชื่อมั่น
และกระตุ้นเศรษฐกิจฐานราก เน้นการประชาสัมพันธ์
เชิงรุกเพื่อเชิญชวนนักท่องเที่ยวสู่จังหวัดนราธิวาส



งาน “ย้อนรอย 111 ปี เมืองนราธิวาส” (พ.ศ. 2569)

จัดนิทรรศการ 111 ปี สืบสานพระราชปณิธาน การแสดงศิลปวัฒนธรรมพื้นถิ่น
โดยจัดกิจกรรมในงานกาชาดและงานประจำปีจังหวัด 9-19 พ.ศ. 2569

การขับเคลื่อนงานที่ สำคัญ (ทำต่อเนื่อง) ในการพัฒนาจังหวัด นราธิวาส



การจัดตั้งมูลนิธิศาลหลักเมืองนราธิวาส

แพลตฟอร์ม “Traffy Fondue (กราฟฟีฟองดูว์)”
รับเรื่องร้องเรียน-ร้องทุกข์

โครงการเกษตรเพื่ออาหารกลางวัน (โรงเรียน)
มอบศึกษาริการ

งานสำคัญต่อเนื่องและโครงสร้างพื้นฐาน เช่น สะพานเชื่อมมหาดนาริป –
อ่าวมะนาว แผนแก้ไขปัญหาน้ำท่วมอย่างยั่งยืน และการพัฒนาเมืองสุโขทัย-ลก
เป็นต้น

▶ การนำเสนอผ้าอัตลักษณ์ จังหวัดนราธิวาส ประจำปี 2569

- ภายใต้แนวคิด **Narathiwat Collection 2026**
111 ปี จากเมอทรอสู่มืองนราธิวาส ร่วมกับงานย้อนรอย
111 ปี และงานกาชาด



ข้อสั่งการรองผู้ว่าราชการจังหวัดนราธิวาส

STEP

01

ให้สำนักงานประชาสัมพันธ์จังหวัด จัดระบบลง
ทะเบียนและออกปลอกแขนสำหรับช่างภาพ พร้อม
กำหนดจุดยืนและขั้นตอนปฏิบัติให้ชัดเจนก่อนพิธี
ครั้งถัดไป



STEP

02

ให้สำนักงานประชาสัมพันธ์จังหวัด เผยแพร่
ภาพทางการในเว็บไซต์จังหวัด/กลุ่มภาพ และ
สื่อสารช่องทางดาวนโหลดแก่ทุกหน่วยงาน



STEP

03

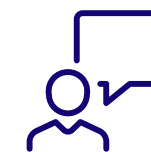
ให้หน่วยงานเจ้าของงาน/ฝ่ายจัดพิธี เป็นผู้แจ้ง
แนวทางใหม่แก่บุคลากรและช่างภาพ กำหนด
พื้นที่ถ่ายภาพ และควบคุมการปฏิบัติระหว่างพิธี



STEP

04

ให้ทุกส่วนราชการ ปรับนโยบายการส่งช่างภาพ
ลดจำนวนผู้เข้าพื้นที่พิธีการ แต่งกายให้สุภาพ
ใช้ภาพทางการจากเว็บไซต์/กลุ่มภาพจังหวัด



STEP

05

ให้สำนักงานสาธารณสุขจังหวัดนราธิวาส
วางแผนรณรงค์ลดบริโภคน้ำมัน-เค็ม
ติดตามความเสี่ยงโรคที่เกี่ยวข้อง และทบทวน
มาตรการการระบายอากาศในพื้นที่กิจกรรม
สาธารณะเพื่อสุขอนามัยของประชาชน



STEP

06

ให้ฝ่ายเลขานุการ ประชุม: อัปเดตกำหนดการ
ประชุมประจำเดือนเป็นวันจันทร์ที่ 30 มีนาคม
2569 และแจ้งเตือนผู้เข้าร่วมทั้งหมด





■ ■ ■ ■ ■ **Thank You For
Your Attention**

