



30 บาท รักษาทุกที่

หมอไม่ล่า ประชาชนไม่รอ เชื่อมต่อทุกบริการผ่านเทคโนโลยี

นายแพทย์เอกวิทย์ จินดาเพชร
นายแพทย์เชี่ยวชาญ (ด้านเวชกรรมป้องกัน)



อยุ่รณฯ สุกนัรณดร์ ดูแลก่อนต้งครรรค์ จวบจนหล้งสัันลมหยใจ

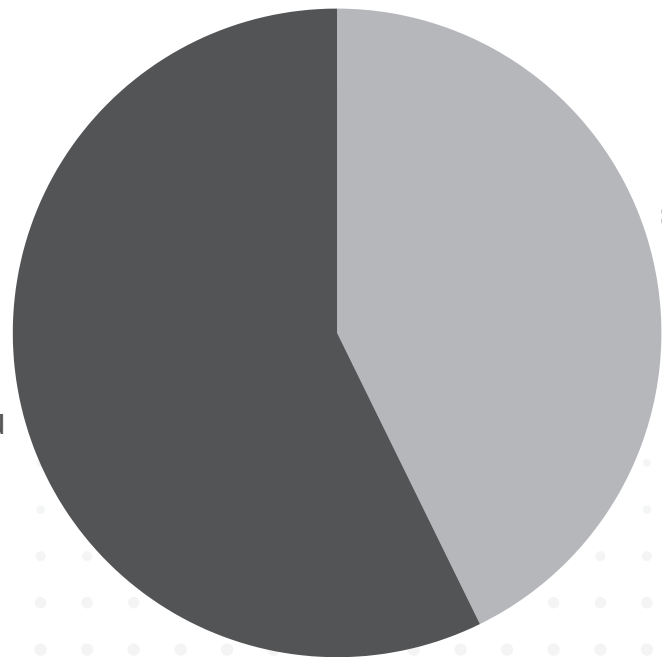
กลุ่มงานสุขภาพดิจิทัล



การยืนยันตัวตนประชาชน Health ID

352,933/852,586

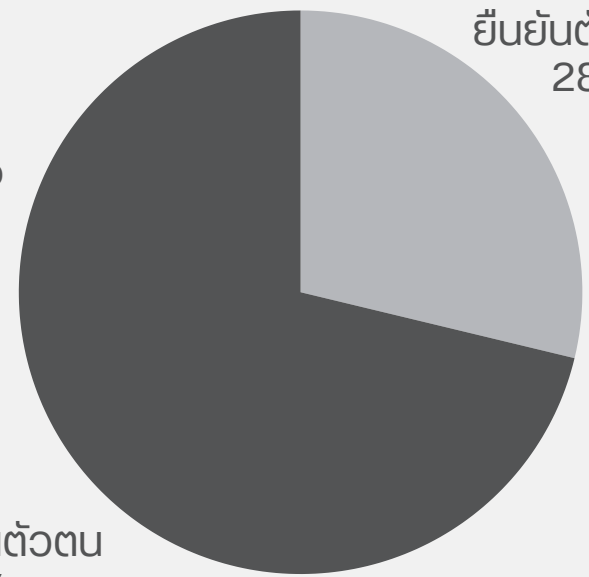
ราย



นราธิวาส

1,474,816/5,119,825

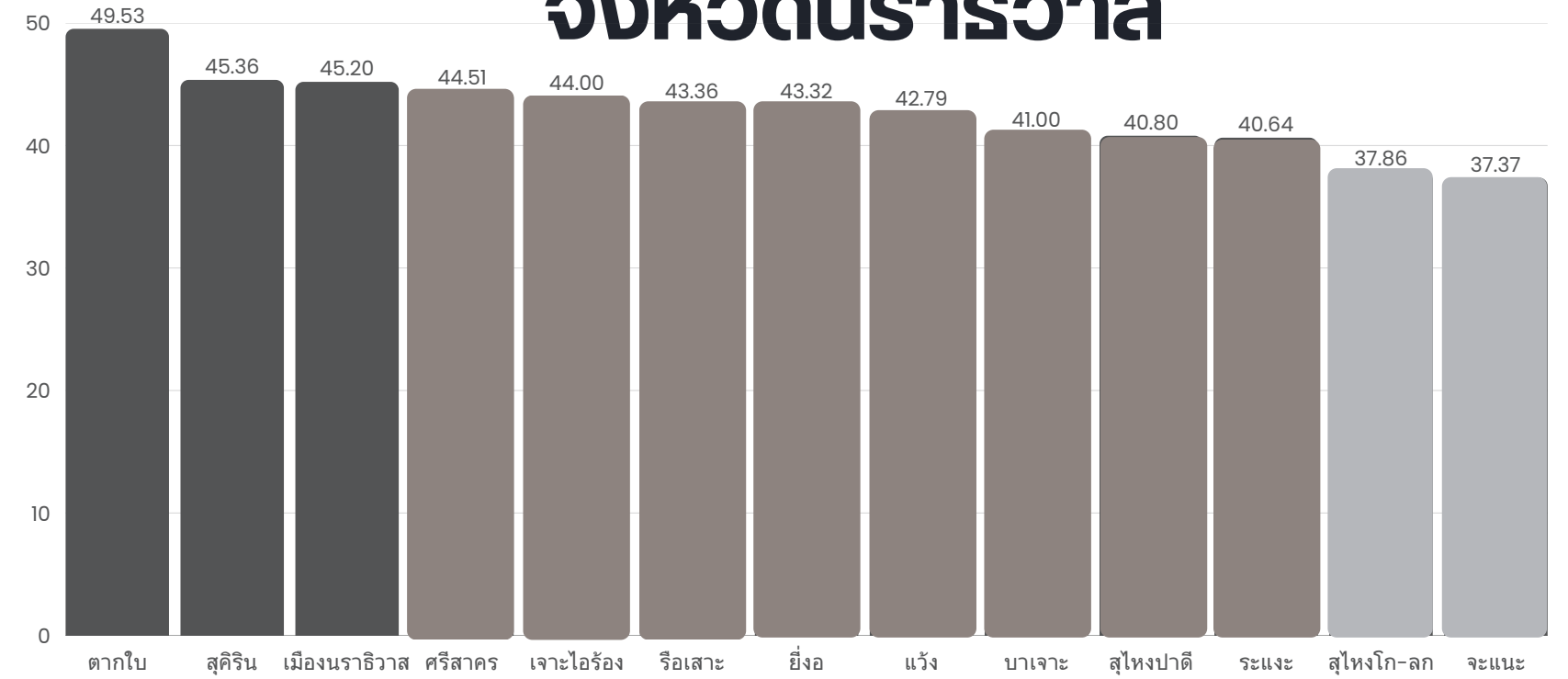
ราย



เขตสุขภาพที่ 12

ข้อมูลตั้งแต่วันที่ 1 ต.ค. 2568 ถึง 30 มี.ค 2569

จังหวัดนราธิวาส



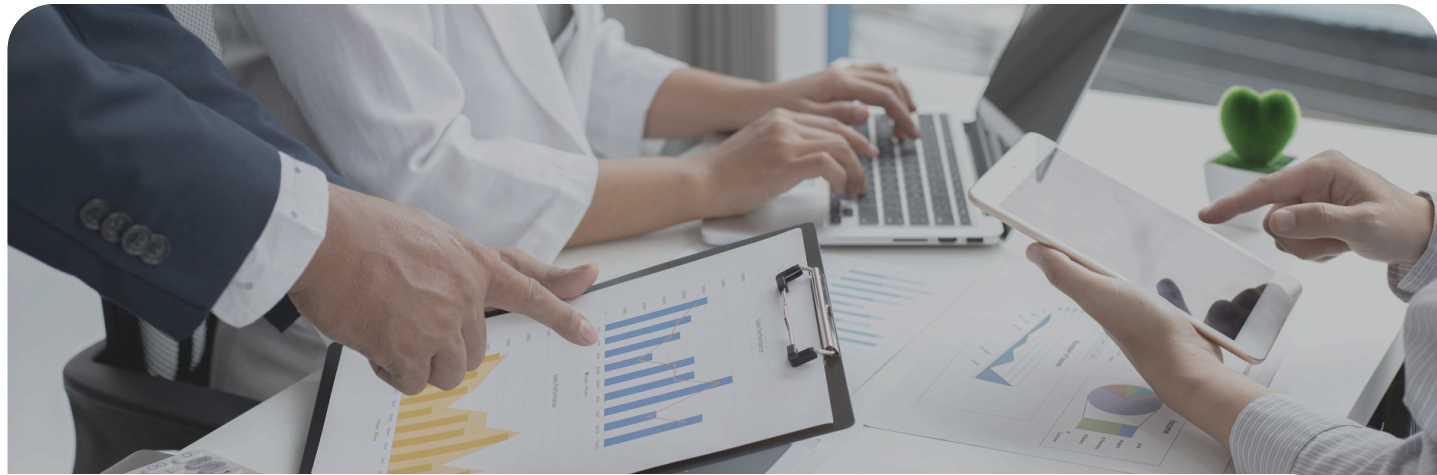
เขตสุขภาพที่ 12



ที่มา: <https://ucinfo.nhso.go.th>

ที่มา: <https://provider.id.th/>

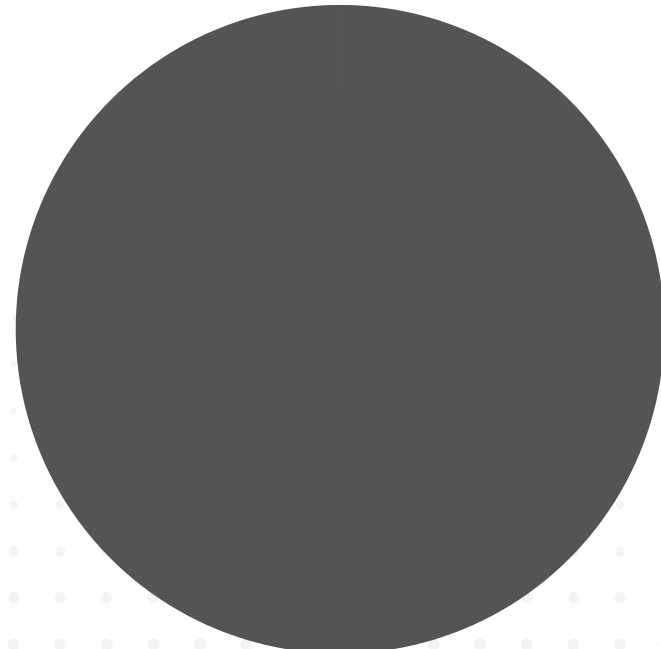
กลุ่มงานสุขภาพดิจิทัล



การยืนยันตัวตนบุคลากร Provider ID

บุคลากร 7 กลุ่มวิชาชีพ

2,900/2,900 ราย



ยืนยันตัวตนแล้ว 100%

นราธิวาส

17,553/17,553 ราย

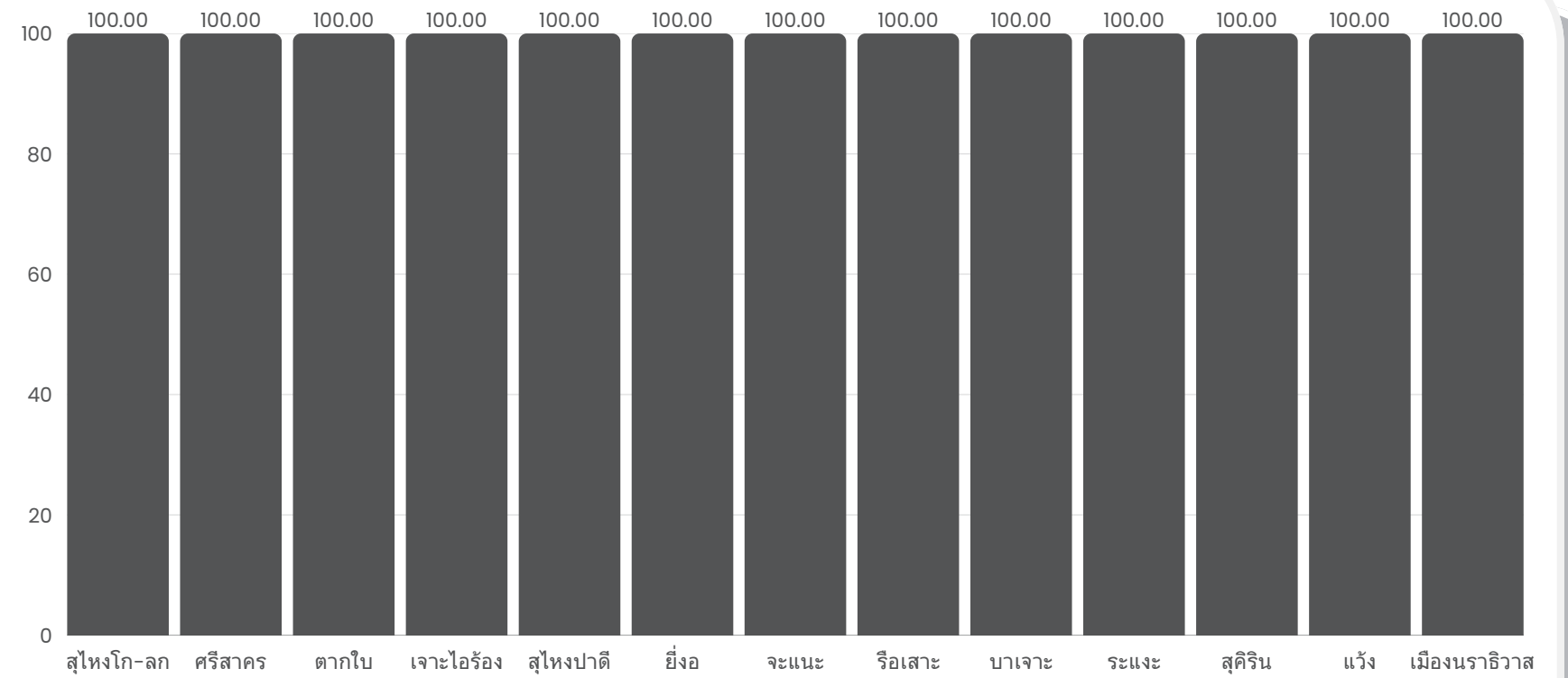


ยืนยันตัวตนแล้ว 100%

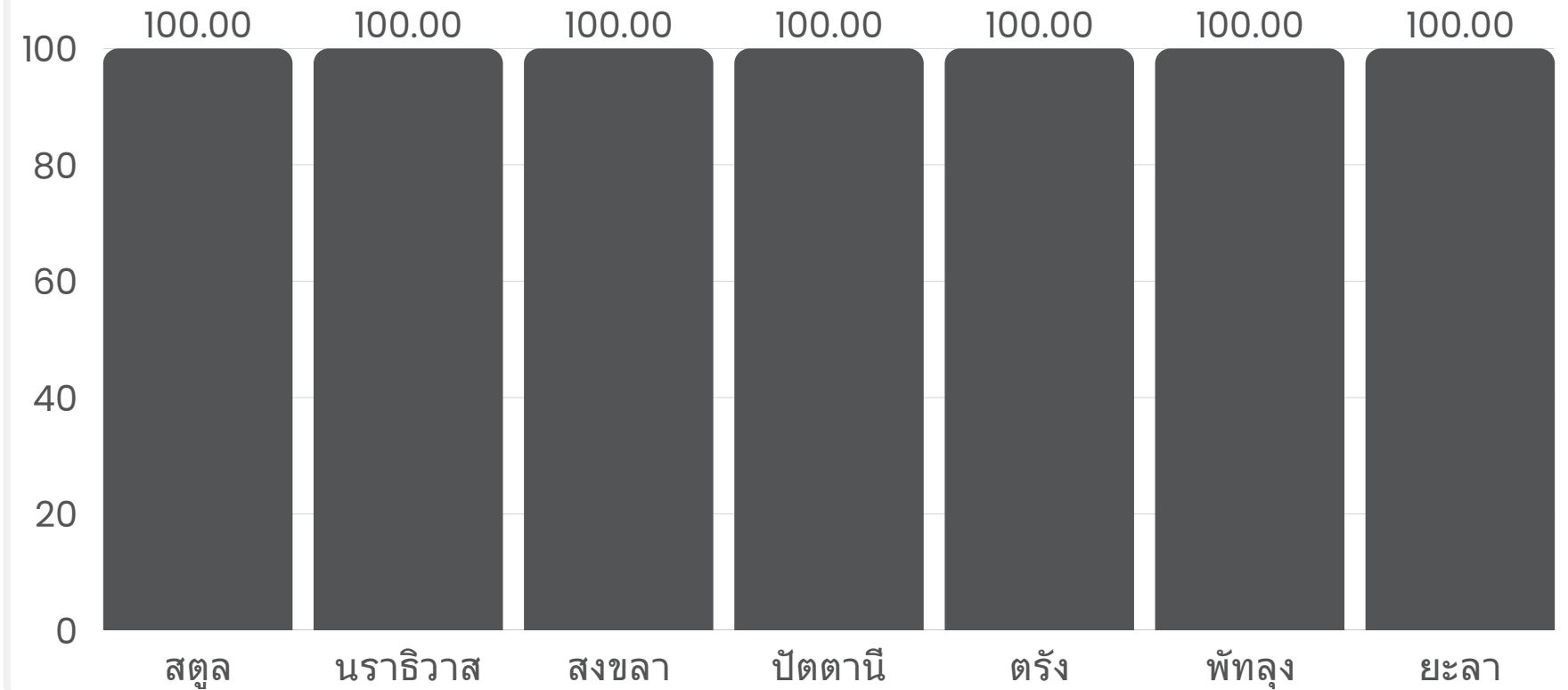
เขตสุขภาพที่ 12

ข้อมูลตั้งแต่วันที่ 1 ต.ค. 2568 ถึง 30 มี.ค 2569

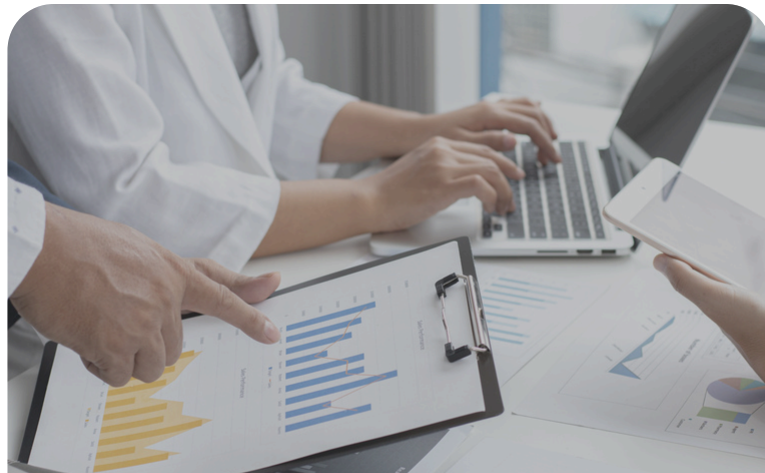
จังหวัดนราธิวาส



เขตสุขภาพที่ 12



กลุ่มงานสุขภาพดิจิทัล



**การยืนยันตัวตน
อสม Provider ID
นราธิวาส**

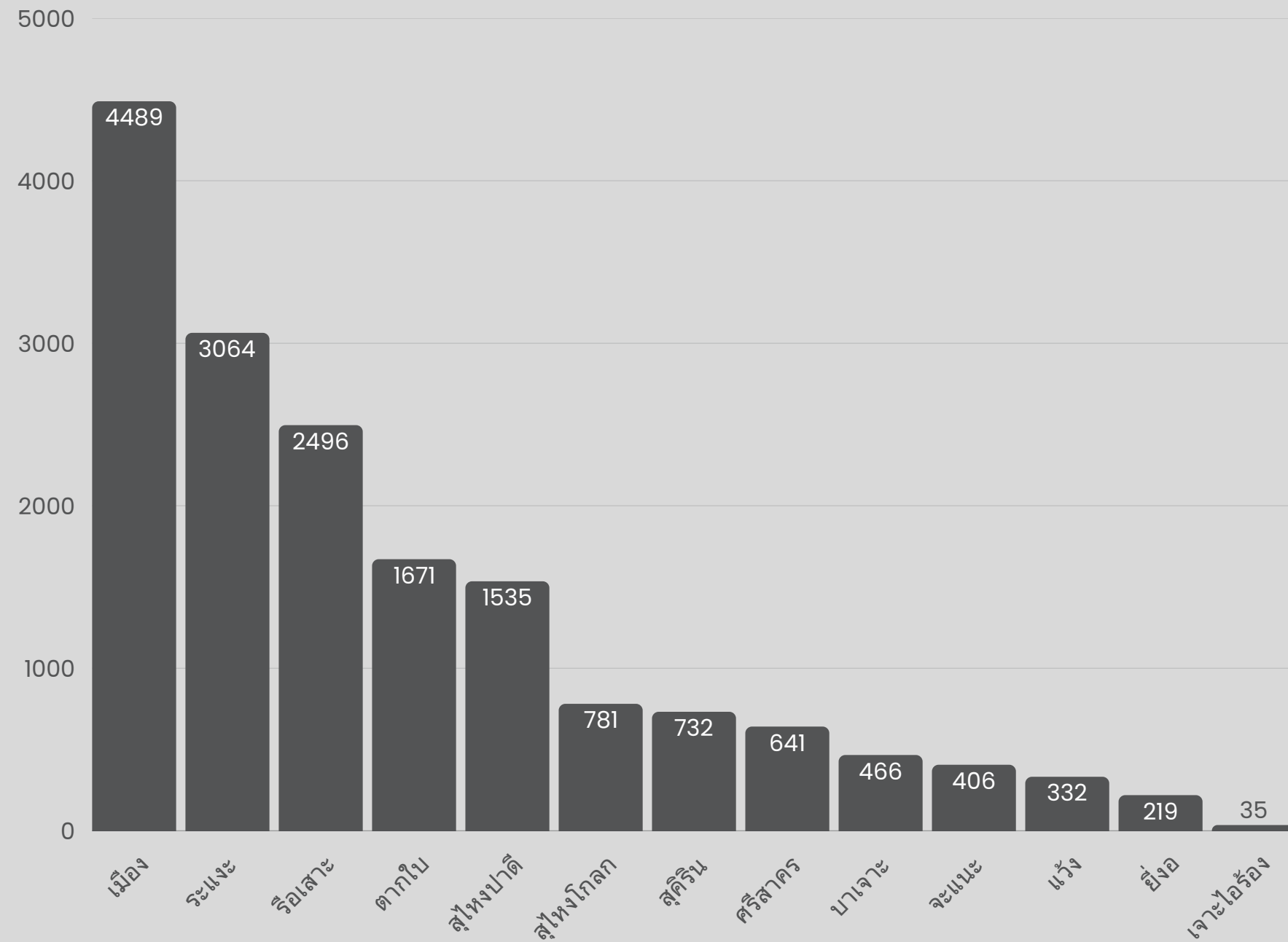
8,008
ราย

ข้อมูลตั้งแต่วันที่ 1 ต.ค. 2568 ถึง 30 มี .ค 2569

ลำดับ	อำเภอ	เป้าหมาย PHC	เป้าหมาย IDP	ยืนยันตัวตนแล้ว
1	เมืองนราธิวาส	1199	1198	1193
2	ตากใบ	671	671	669
3	บาเจาะ	712	652	595
4	ยี่งอ	536	535	535
5	ระแงะ	951	950	950
6	รือเสาะ	916	890	890
7	ศรีสาคร	399	396	394
8	แว้ง	571	567	561
9	สุคิริน	415	406	404
10	สุโหงโกลก	523	508	508
11	สุโหงปาดี	553	558	555
12	จะแนะ	390	371	371
13	เจาะไอร้อง	386	383	383
รวม		8222	8085	8008

นัดหมายออนไลน์ 16,867 ครั้ง

ข้อมูลตั้งแต่วันที่ 1 ต.ค. 2568 ถึง 3 มี.ค. 2569 เปิดแล้ว 88 คลินิก



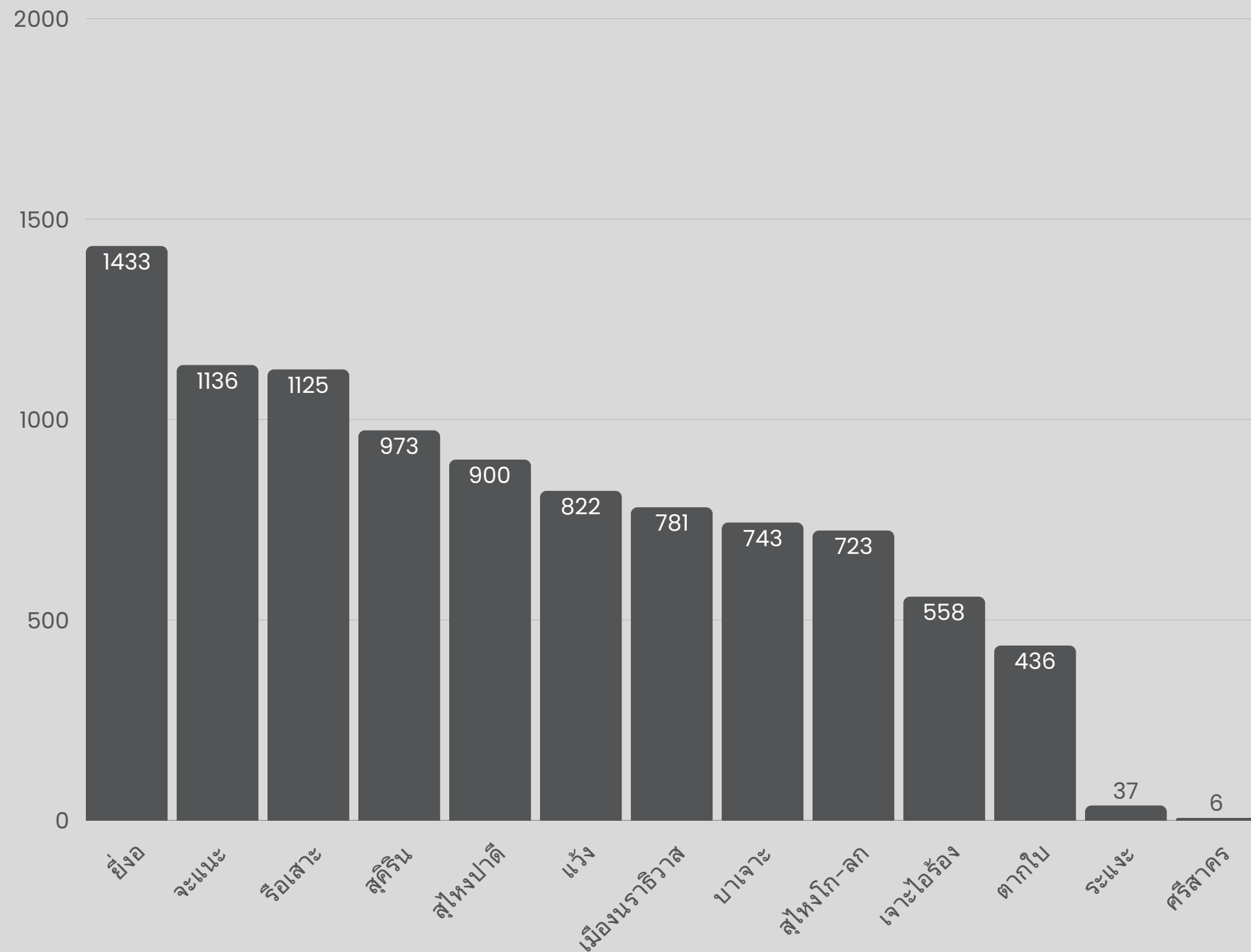
ที่มา : <https://mophstation.moph.go.th>



การใช้เทคโนโลยีดูแลสุขภาพ

Telemedicine 9,573 ครั้ง

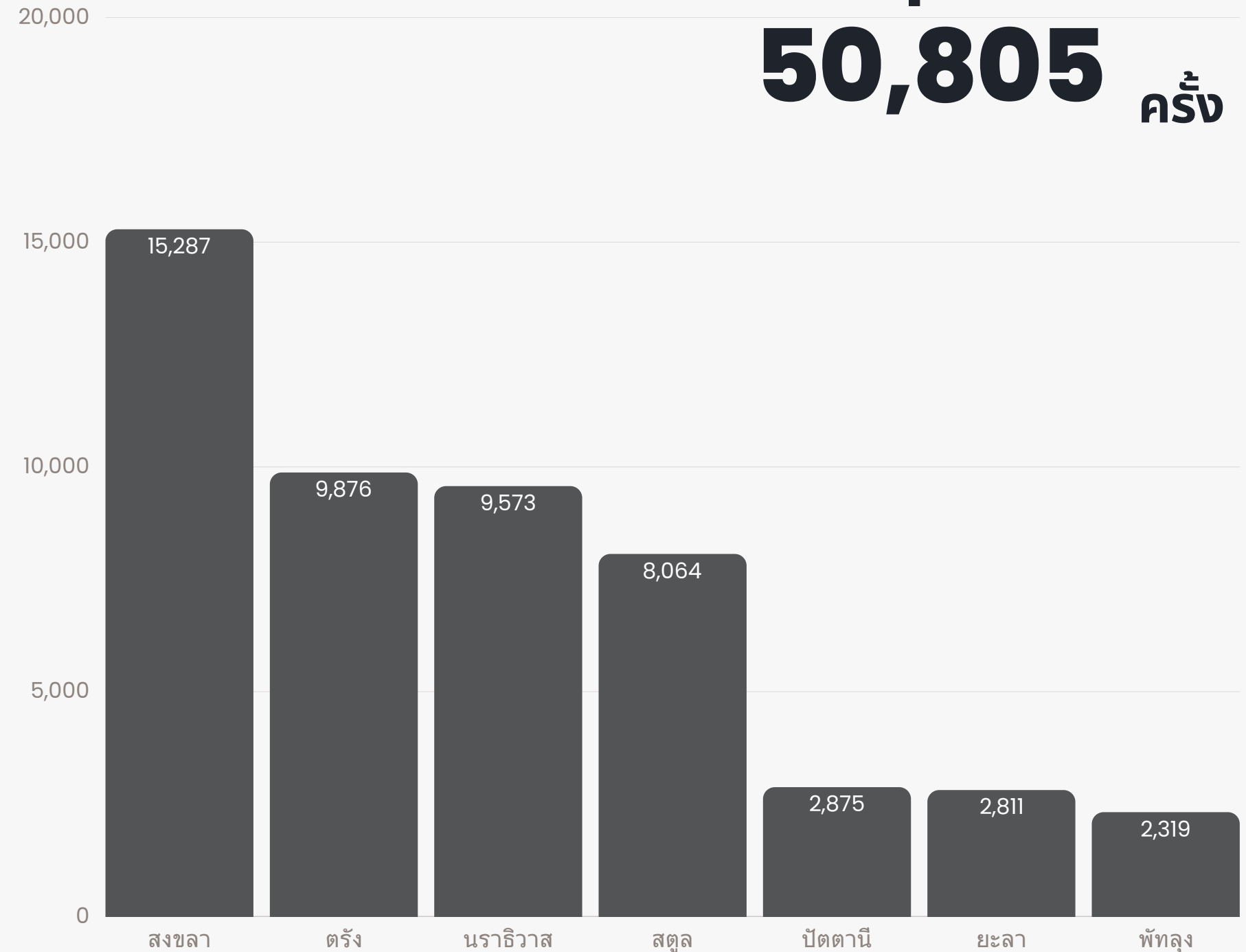
ข้อมูลตั้งแต่วันที่ 1 ต.ค. 2568 ถึง 30 มี.ค 2569



ที่มา : <https://hdc.moph.go.th>

เขตสุขภาพที่ 12

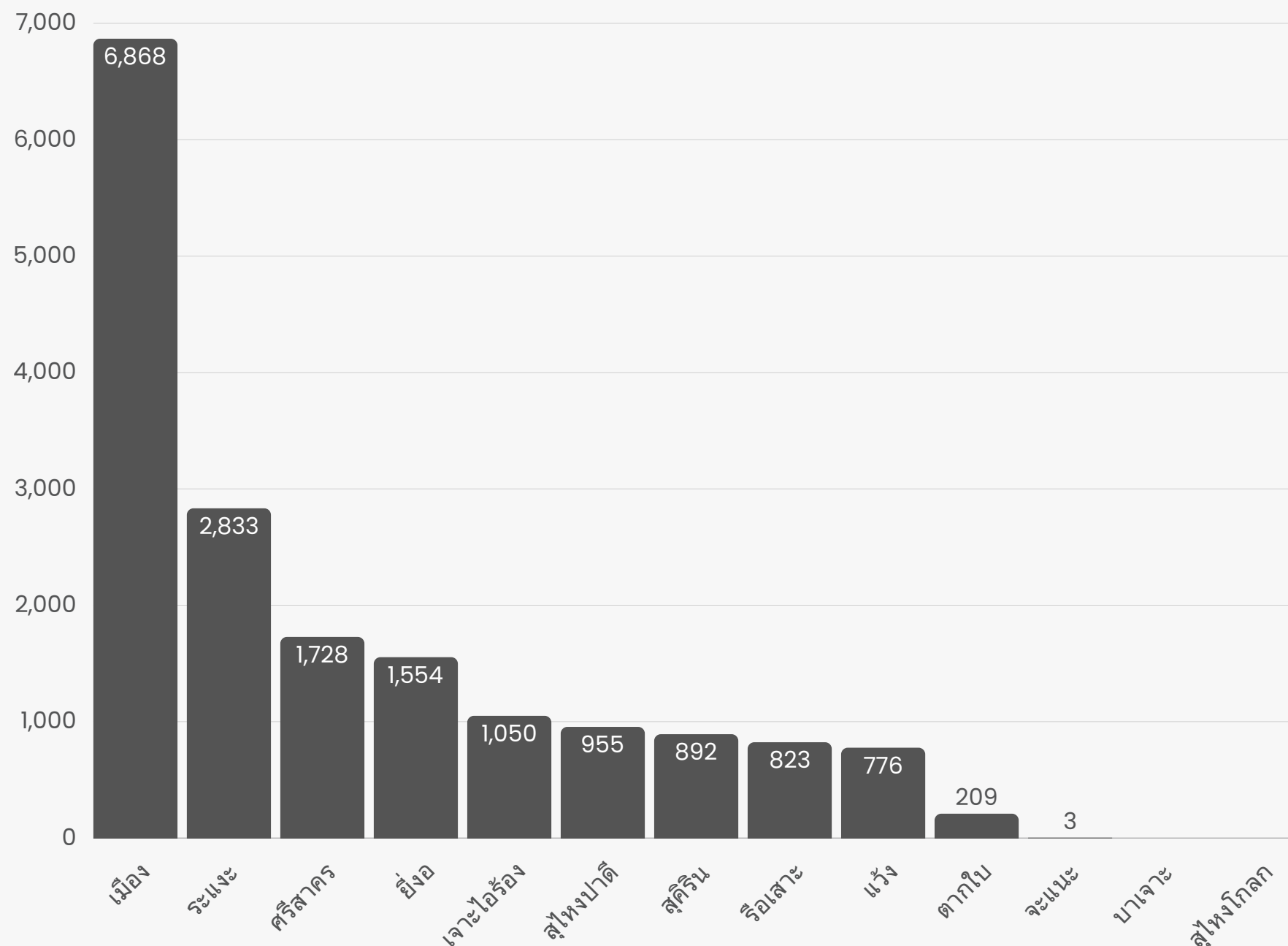
50,805 ครั้ง



ที่มา : <https://hdc.moph.go.th>

ส่งยาถึงบ้าน **15,820** ครั้ง

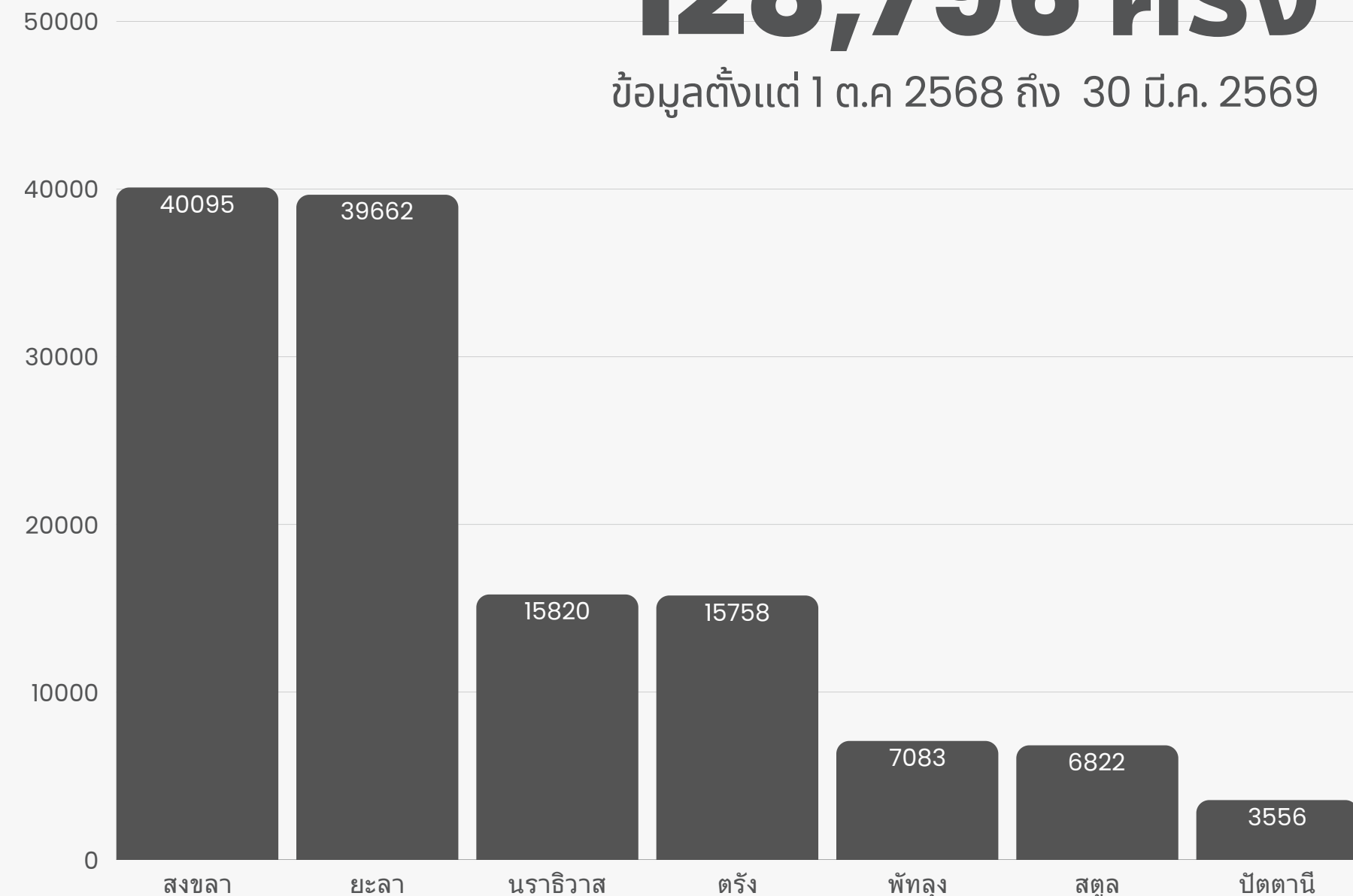
ข้อมูลตั้งแต่วันที่ 1 ต.ค. 2568 ถึง 30 มี.ค. 2569



เขตสุขภาพที่ 12

128,796 ครั้ง

ข้อมูลตั้งแต่วันที่ 1 ต.ค. 2568 ถึง 30 มี.ค. 2569



Moph HIS Connect - ERP การบริหารจัดการเตียง

