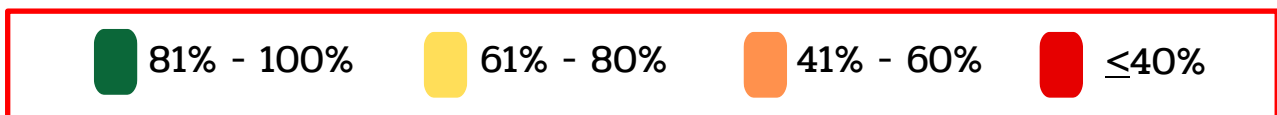
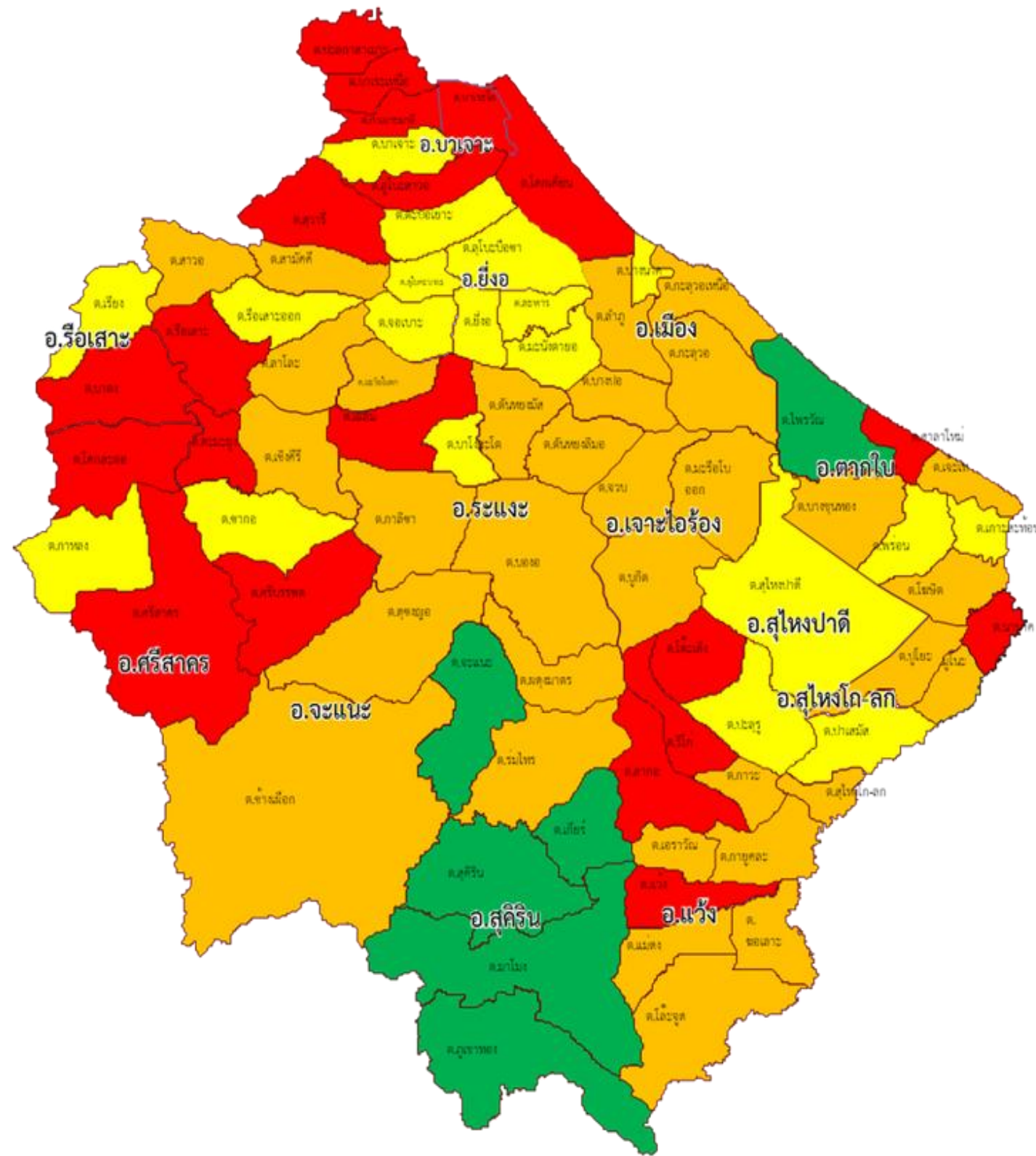




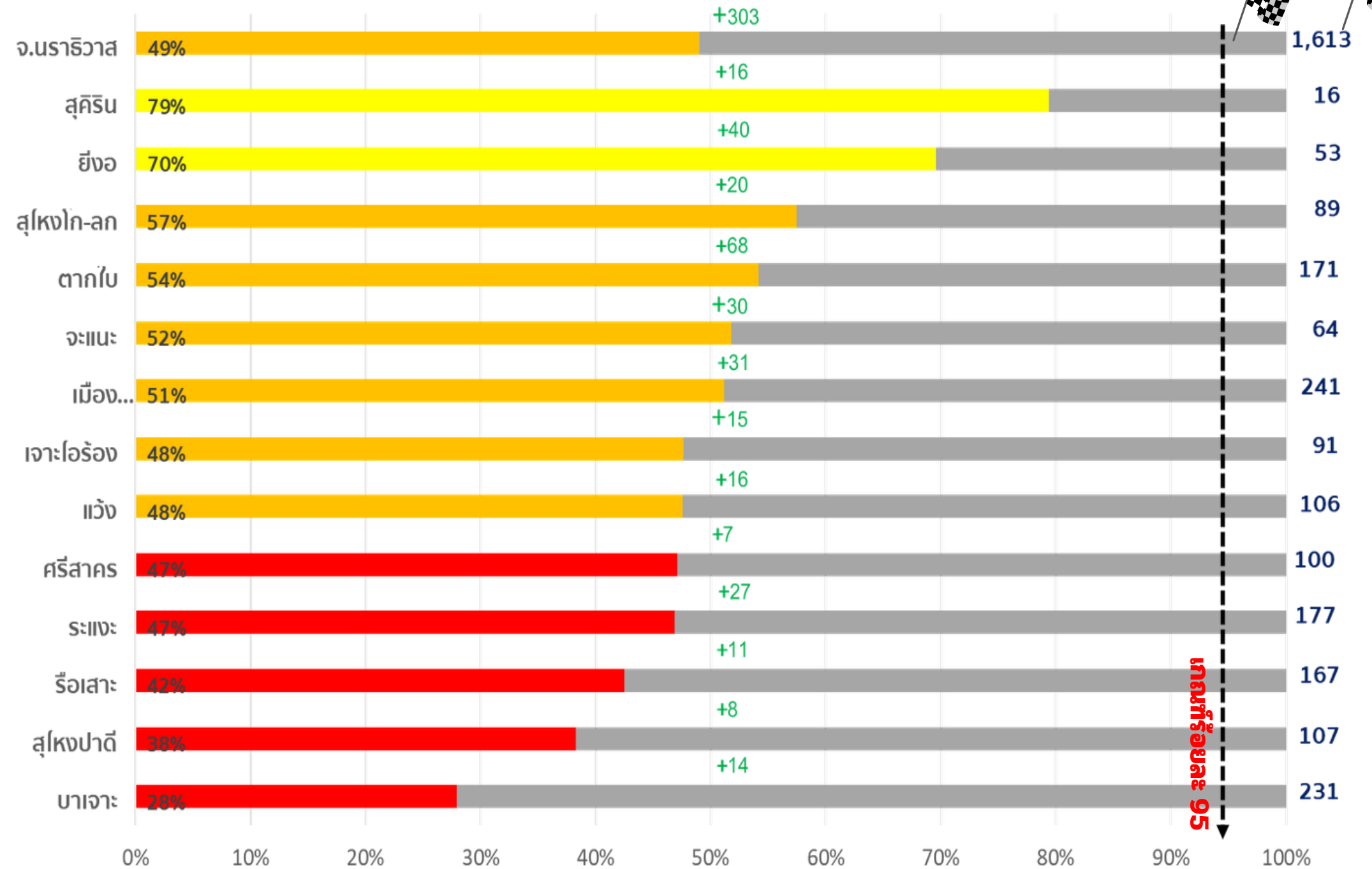
สำนักงานสาธารณสุขจังหวัดนราธิวาส

1. ความครอบคลุมการได้รับวัคซีน MMR2 ในเด็กอายุครบ 2 ปี

เป้าหมายการดำเนินงาน **ฉีด MMR2 80%** ของเป้าหมายทั้งหมด ในเดือนมีนาคม 2569



ความครอบคลุมการได้รับวัคซีน MMR2 ไตรมาส 1+2



ขับเคลื่อนบริการเชิงรุก ผ่านโครงการ 4D

ข้อมูลจาก HDC ณ วันที่ 26 มีนาคม 2569



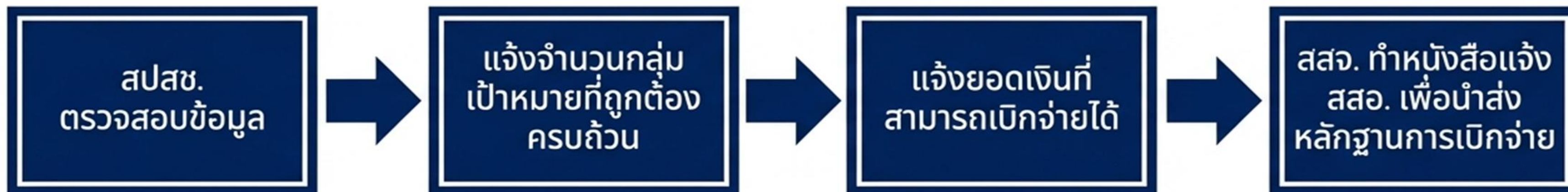
สำนักงานสาธารณสุขจังหวัดนราธิวาส

2. โครงการเพิ่มการเข้าถึงบริการวัคซีน โดยบูรณาการดูแลสุขภาพเด็กครอบคลุม 4 ด้าน (4D)

Time Line การดำเนินงาน



Disbursement Workflow Diagram





สรุปผลการดำเนินงานโครงการ 4D

ผลการดำเนินงานเยี่ยมบ้าน ครั้งที่ 1 (มี.ค. – เม.ย. 69)

อำเภอ	เป้าหมาย (คน)	D4: Disease (วัคซีน)	D1: Diet (โภชนาการ)	D2: Development (พัฒนาการ)	D3: Dental (ตรวจฟัน)
สุคีริน	103	25.2%	16.5%	16.5%	16.5%
ตากใบ	295	11.5%	11.1%	11.1%	11.1%
เจาะไอร้อง	140	2.1%	0.7%	0.7%	0.7%
ระแงะ	836	0.0%	0.0%	0.0%	0.0%
รือเสาะ	441	0.0%	0.0%	0.0%	0.0%
เมืองนราธิวาส	368	0.0%	0.0%	0.0%	0.0%
บาเจาะ	345	0.0%	0.0%	0.0%	0.0%
ศรีสาคร	223	0.0%	0.0%	0.0%	0.0%
ยี่งอ	172	0.0%	0.0%	0.0%	0.0%
สุโหงโก-ลก	157	0.0%	0.0%	0.0%	0.0%
สุโหงปาดี	153	0.0%	0.0%	0.0%	0.0%
จะแนะ	148	0.0%	0.0%	0.0%	0.0%
แว้ง	137	0.0%	0.0%	0.0%	0.0%
รวมทั้งจังหวัด	3,518	1.8%	1.4%	1.4%	1.4%

ที่มา : จาก Google sheet สปสช.4D ปี 2569 ณ วันที่ 26 มีนาคม 2569

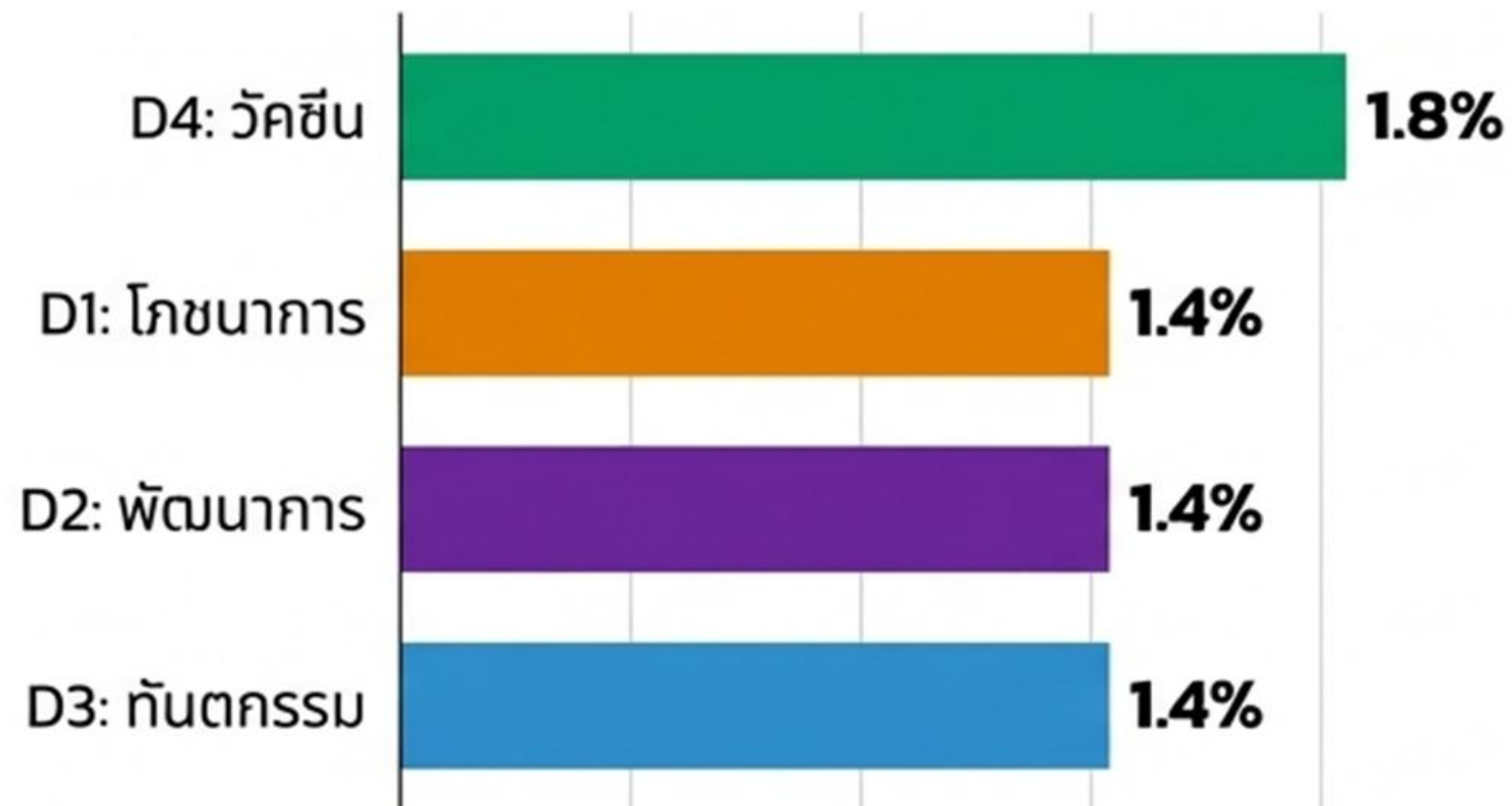


สำนักงานสาธารณสุขจังหวัดนราธิวาส

ผลการดำเนินงานโครงการ 4D

การเยี่ยมบ้านครั้งที่ 1 (มี.ค. - เม.ย. 69)

ช่องว่างของการเก็บข้อมูล 4D



ช่องว่างของการเก็บข้อมูล 4D แสดงถึงโอกาสที่สูญเสียไปในการเข้าถึงและเบิกจ่ายค่าตอบแทน

วิเคราะห์ปัญหา:

ข้อมูลในระบบปัจจุบันยังไม่สะท้อนผลการปฏิบัติงานจริงในพื้นที่ (Data Lag) ทำให้เสียโอกาสในการเบิกจ่ายค่าตอบแทน

มาตรการเร่งด่วน:

- สสอ. แจง อสม. ลงพื้นที่สอบถามและบันทึกข้อมูล 4D อย่างเร่งด่วน
- กระตุ้นให้กลุ่มเป้าหมายเข้ารับบริการสาธารณสุขใกล้บ้าน
- จัดทำระบบ 'คืนข้อมูลรายสัปดาห์' ให้แก่ สสอ. เพื่อติดตามความคืบหน้าอย่างใกล้ชิด



สำนักงานสาธารณสุขจังหวัดนราธิวาส

การเบิกจ่ายค่าตอบแทน โครงการ 4D

รายการเอกสารหลักฐาน สำหรับการเบิกจ่ายเงินค่าตอบแทน

ข้อ 1: คำสั่ง สสจ.นราธิวาส ที่ 36/2569 ลว. 4 มี.ค. 2569 เรื่อง แต่งตั้งคณะกรรมการฯ 4D (ผู้รับผิดชอบ: สสจ.)

ข้อ 2: แผนการให้บริการเชิงรุกของแต่ละอำเภอ (ผู้รับผิดชอบ: สสจ.)

ข้อ 3: ขออนุมัติเดินทางไปราชการตามแผนการให้บริการเยี่ยมบ้านแบบบูรณาการ 4D (ผู้รับผิดชอบ: สสจ.)

ข้อ 4: บันทึกข้อมูลการเยี่ยมบ้านตามแบบฟอร์มฯ ผ่าน Google Sheet (ผู้รับผิดชอบ: สสจ.)

ข้อ 5: ภาพประกอบการดำเนินงาน (ผู้รับผิดชอบ: สสจ.)

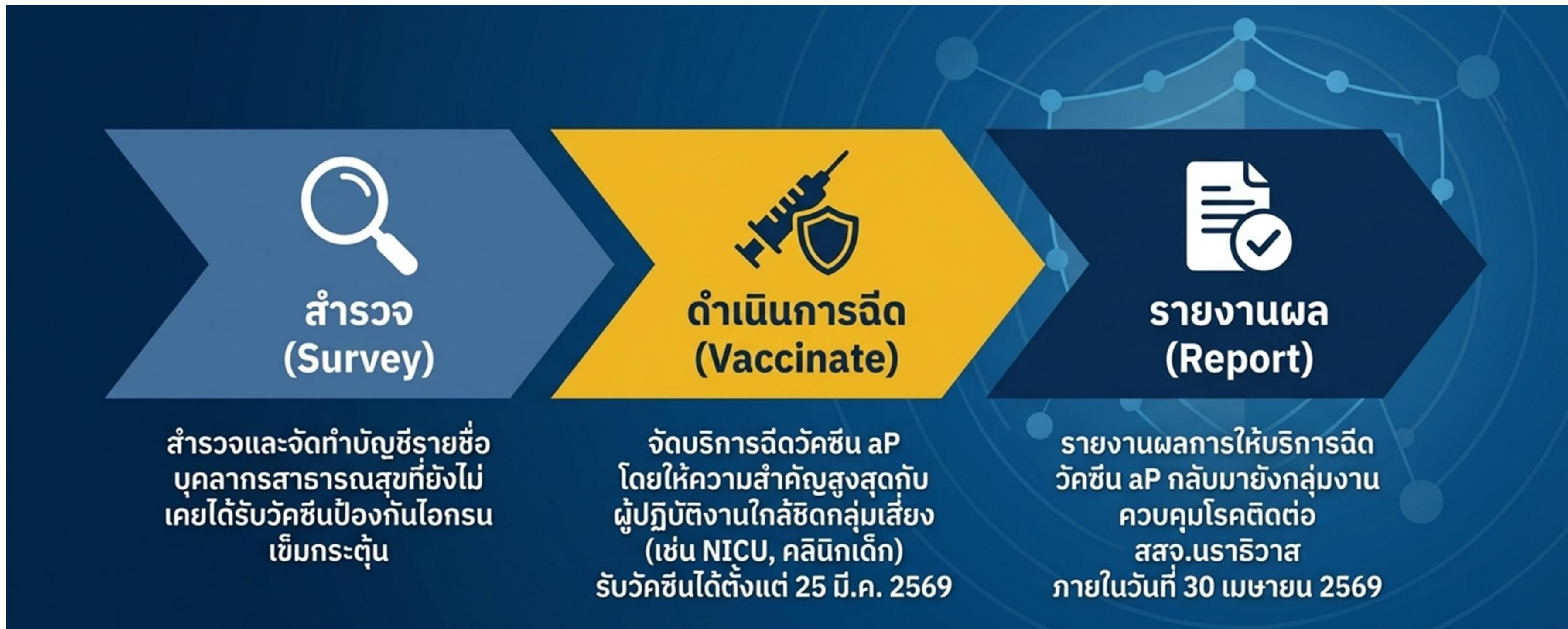
ความครบถ้วนของข้อมูลและเอกสาร คือกุญแจสำคัญสู่การเบิกจ่ายที่รวดเร็วและตรงตามกำหนดเวลา



สำนักงานสาธารณสุขจังหวัดนราธิวาส

3. การฉีดวัคซีนป้องกันโรคไอกรนชนิดไร้เซลล์ (aP)

แก่บุคลากรสาธารณสุข



กลุ่มเป้าหมาย : บุคลากรสาธารณสุขทุกคน **เน้นผู้ปฏิบัติงานใกล้ชิดกับกลุ่มเสี่ยง :** เด็กทารกแรกเกิด, เด็ก, ผู้ป่วยโรคเรื้อรัง, ผู้สูงอายุ, หญิงมีครรภ์



จำนวนวัคซีนป้องกันโรคไอกรนชนิดไร้เซลล์ (aP) ในบุคลากรสาธารณสุข

สำนักงานสาธารณสุขจังหวัดนราธิวาส

ติดต่อรับวัคซีน ณ คลังโรงพยาบาลศูนย์ของท่าน ตั้งแต่ 25 มีนาคม 2569

กลุ่มที่ 1: คลัง SW.นราธิวาสฯ

330 Doses

SW.นราธิวาสฯ (120)
SW.ยี่งอฯ (60)
SW.รือเสาะฯ (60)
SW.ศรีสาคร (60)
SW.กำลือฯ (30)

Lot: D003A11 | Exp: 28/05/2026

กลุ่มที่ 2: คลัง SW.ระแงะ

270 Doses

SW.ระแงะ (110)
SW.เจาะไอร้อง (50)
SW.จะแนะ (50)
SW.บาเจาะ (60)

Lot: D003A11 | Exp: 28/05/2026

กลุ่มที่ 3: คลัง SW.ตากใบ

280 Doses

SW.สุไหงโก-ลก (80)
SW.ตากใบ (50)
SW.แว้ง (50)
SW.สุคีริน (50)
SW.สุไหงปาดี (50)

Lot: D003A11 & D009A11

รายละเอียดตามหนังสือ ที่ นร 0033.010/ ว 1323 ลงวันที่ 25 มีนาคม 2569



สำนักงานสาธารณสุขจังหวัดนครราชสีมา

4. การให้บริการวัคซีนป้องกันโรคไข้หวัดใหญ่ตามฤดูกาล ปี 2569

เจาะลึก 7 กลุ่มเสี่ยงภาคประชาชน (สิทธิ์ สปสช.)



หญิงตั้งครรภ์:
อายุครรภ์ 12-20 สัปดาห์ (ฉีดได้ตลอดปี)



เด็กเล็ก
อายุ 6 เดือน - 5 ปี



ผู้มีโรคเรื้อรัง 7 โรค:
ปอดอุดกั้นเรื้อรัง, หอบหืด,
หัวใจ, หลอดเลือดสมอง,
ไตวาย, มะเร็ง (ระหว่าง
เคมีบำบัด), เบาหวาน



ผู้สูงอายุ:
อายุ 65 ปีขึ้นไป



ผู้ที่มีภูมิคุ้มกันบกพร่อง:
ธาลัสซีเมีย และผู้ติดเชื้อ
HIV ที่มีอาการ



โรคอ้วน:
น้ำหนัก > 100 กก. หรือ BMI > 35



ผู้พิการทางสมอง:
ที่ช่วยเหลือตนเองไม่ได้

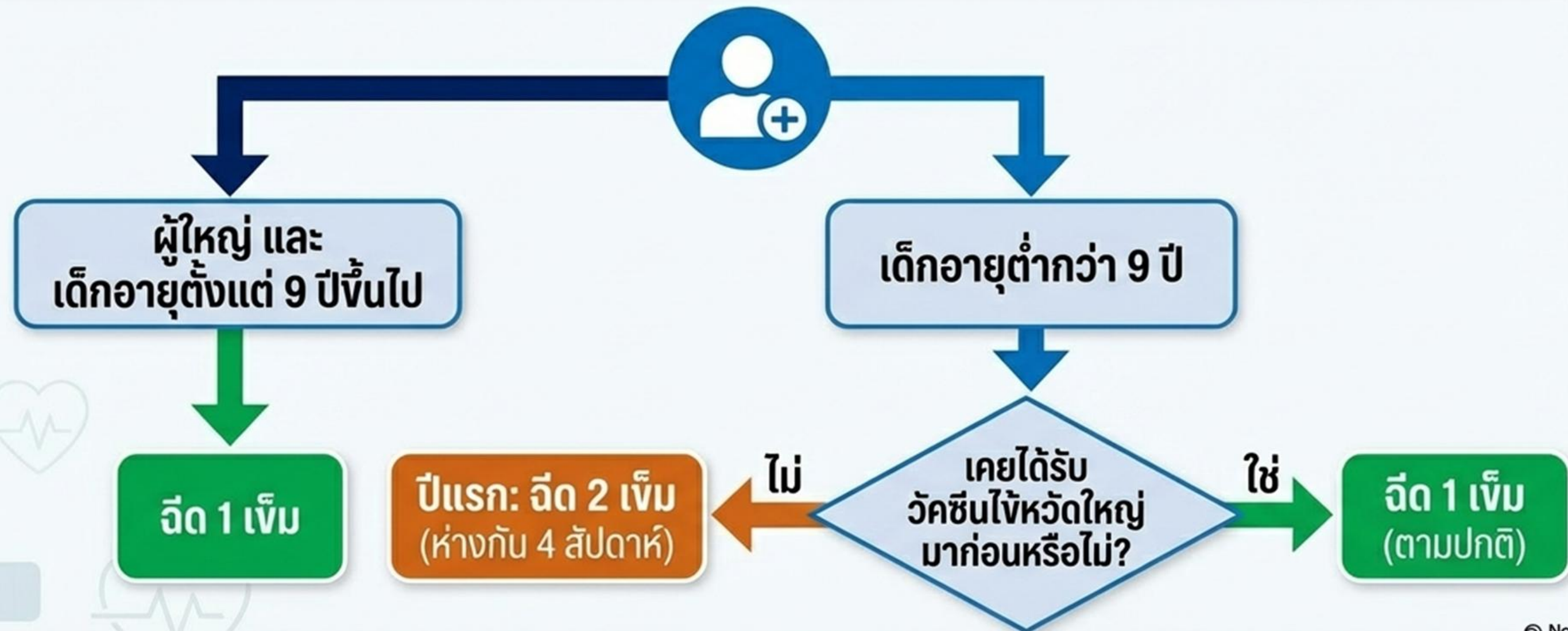


การให้บริการวัคซีนป้องกันโรคไข้หวัดใหญ่ตามฤดูกาล ปี 2569

สำนักงานสาธารณสุขจังหวัดนราธิวาส

แผนผังการตัดสินใจขนาดยาและวิธีการบริหารวัคซีน

กฎเหล็ก: ฉีดเข้ากล้ามเนื้อ (IM) ขนาด 0.5 ml ทุกกรณี
(ไม่มีการแบ่งครึ่งโดส 0.25 ml อีกต่อไป สำหรับเด็ก <3 ปี ให้ใช้ 0.5 ml เป็นหลัก)

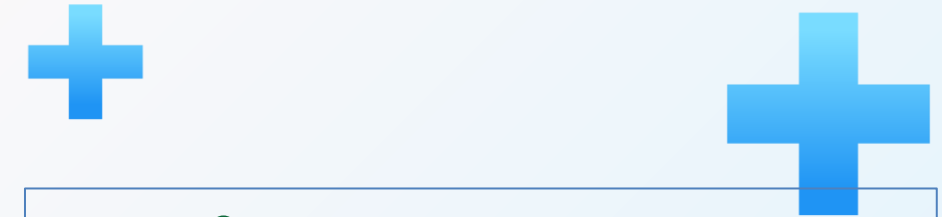




จำนวนวัคซีนป้องกันโรคไข้หวัดใหญ่ตามฤดูกาล ปี 2569

สำนักงานสาธารณสุขจังหวัดนราธิวาส

โรงพยาบาล	จำนวนวัคซีนที่ได้รับจัดสรร	
โรงพยาบาลนราธิวาสราชนครินทร์	13,500	13,500
โรงพยาบาลระแงะ	9,800	9,800
โรงพยาบาลสุโหงโกลก	8,460	8,460
โรงพยาบาลตากใบ	7,800	7,800
โรงพยาบาลรือเสาะ	7,800	7,800
โรงพยาบาลบาเจาะ	5,800	5,800
โรงพยาบาลแว้ง	5,700	5,700
โรงพยาบาลสุโหงปาดี	5,700	5,700
โรงพยาบาลยี่งอเฉลิมพระเกียรติ 80 พรรษา	4,500	4,500
โรงพยาบาลศรีสาคร	4,400	4,400
โรงพยาบาลเจาะไอร้อง	4,000	4,000
โรงพยาบาลจะแนะ	4,000	4,000
โรงพยาบาลสุคีริน	2,700	2,700
รพ.กัลยาณิวัฒนาการุณย์	500	500
รวมจังหวัดนราธิวาส		84,660



การดำเนินการต่อไป:

- เตรียมคลังวัคซีน**
- แผนการกระจายวัคซีน**
ให้แก่หน่วยบริการ
ตามกลุ่มเป้าหมายต่อไป
- รอกำหนดการส่งวัคซีน**
จากกระทรวงสาธารณสุข
ในเดือนพฤษภาคม 2569



Thank
You