

กลุ่มงานสุขภาพดิจิทัล

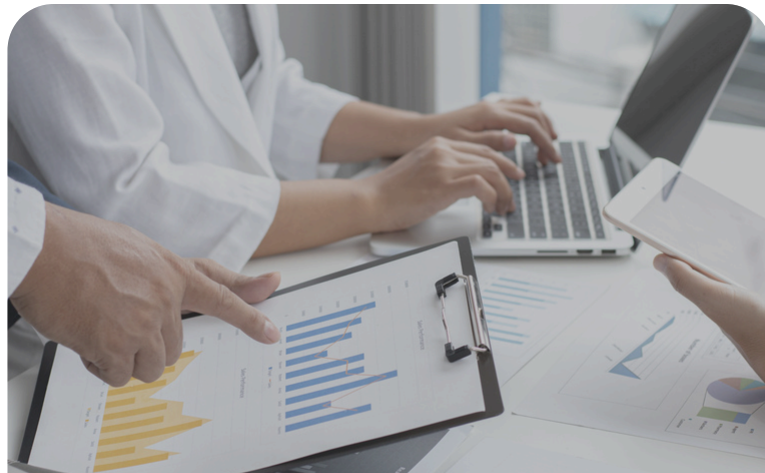
ดร. จริญญาศักดิ์ เวทมาหะ
นักวิเคราะห์นโยบายและแผนชำนาญการพิเศษ

ผลการประเมินโรงพยาบาลอัจฉริยะ รอบที่ 1 ปีงบประมาณ 2569 ของจังหวัดนราธิวาส

ลำดับ	โรงพยาบาล	ด้านโครงสร้าง		ด้านบริหารจัดการ		ด้านการบริการ		ด้านบุคลากร	คะแนนที่ได้ (รวม)	คะแนนจำเป็น(รวม)	ระดับที่ได้	ระดับ CTAM+
		คะแนนที่ได้	คะแนนจำเป็น	คะแนนที่ได้	คะแนนจำเป็น	คะแนนที่ได้	คะแนนจำเป็น	คะแนนที่ได้				
1	โรงพยาบาลนราธิวาสราชนครินทร์	282	170	254	170	239.5	170	85	860.5	510	ระดับทอง	ไม่ผ่าน (ยังไม่ส่งหลักฐาน)
2	โรงพยาบาลสุโหงโก-ลก	247	170	264	170	245.5	170	45	801.5	510	ระดับทอง	ไม่ผ่าน (ยังไม่ส่งหลักฐาน)
3	โรงพยาบาลยี่งอเฉลิมพระเกียรติ 80 พรรษา	300	170	277	170	269	170	5	851	510	ระดับทอง	ไม่ผ่าน (ยังไม่ส่งหลักฐาน)
4	โรงพยาบาลรือเสาะ	269	170	210	154	200	146.5	40	719	470.5	ระดับเงิน	ไม่ผ่าน (ยังไม่ส่งหลักฐาน)
5	โรงพยาบาลระแงะ	241	155	263	156	250	150	80	834	461	ระดับเงิน	ไม่ผ่าน (ยังไม่ส่งหลักฐาน)
6	โรงพยาบาลแว้ง	271	170	225	155	199	135	40	735	460	ระดับเงิน	ไม่ผ่าน (ยังไม่ส่งหลักฐาน)
7	โรงพยาบาลสุโหงปาดี	261	170	165	118	238.5	160.5	50	714.5	448.5	ระดับเงิน	ไม่ผ่าน (ยังไม่ส่งหลักฐาน)
8	โรงพยาบาลจะแนะ	243	150	222	159	210.5	135	30	705.5	444	ระดับเงิน	ไม่ผ่าน (ยังไม่ส่งหลักฐาน)
9	โรงพยาบาลเจาะไอร้อง	251	145	219	155	206	139.5	25	701	439.5	ระดับเงิน	ไม่ผ่าน (ยังไม่ส่งหลักฐาน)
10	โรงพยาบาลศรีสาคร	250	145	210	164	188.5	128.5	60	708.5	437.5	ระดับเงิน	ไม่ผ่าน (ยังไม่ส่งหลักฐาน)
11	โรงพยาบาลตากใบ	194	110	224	161	234.5	159	5	657.5	430	ระดับเงิน	ไม่ผ่าน (ยังไม่ส่งหลักฐาน)
12	โรงพยาบาลบาเจาะ	261	155	186	130	171.5	114.5	30	648.5	399.5	ระดับเงิน	ไม่ผ่าน (ยังไม่ส่งหลักฐาน)
13	โรงพยาบาลสุคีริน	243	155	170	120	192	124	15	620	399	ระดับเงิน	ไม่ผ่าน (ยังไม่ส่งหลักฐาน)

	A	B	C	D	E
1					
2	สำรวจการติดตั้งโปรแกรม HERP Copilot				
3					
4	ลำดับที่	หน่วยบริการ	สถานะการติดตั้ง	วันที่ติดตั้ง	ติดตั้งโดยกลุ่มงาน
5	1	รพ.นราธิวาสราชชนครินทร์	ยังไม่ได้ติดตั้ง		
6	2	รพ.สุโขทัย-ลก	ยังไม่ได้ติดตั้ง		
7	3	รพ.ตากใบ	ยังไม่ได้ติดตั้ง		
8	4	รพ.บาเจาะ	ติดตั้งแล้ว	19/3/69	สุขภาพดิจิทัล
9	5	รพ.ยี่งอฯ	ยังไม่ได้ติดตั้ง		
10	6	รพ.ระแงะ	ติดตั้งแล้ว	27/11/67	สุขภาพดิจิทัล
11	7	รพ.รือเสาะ	ติดตั้งแล้ว	24/4/69	สุขภาพดิจิทัล
12	8	รพ.ศรีสาคร	ยังไม่ได้ติดตั้ง		
13	9	รพ.แว้ง	ยังไม่ได้ติดตั้ง		
14	10	รพ.สุคีริน	ยังไม่ได้ติดตั้ง		
15	11	รพ.สุโขทัยปาดิ	ยังไม่ได้ติดตั้ง		
16	12	รพ.จะแนะ	ติดตั้งแล้ว	19/3/69	สุขภาพดิจิทัล
17	13	รพ.เจาะไอร้อง	ยังไม่ได้ติดตั้ง		

กลุ่มงานสุขภาพดิจิทัล



**การยืนยันตัวตน
อสม Provider ID
นราธิวาส**

8,008
ราย

ข้อมูลตั้งแต่วันที่ 1 ต.ค. 2568 ถึง 30 มี .ค 2569

ลำดับ	อำเภอ	เป้าหมาย PHC	เป้าหมาย IDP	ยืนยันตัวตนแล้ว
1	เมืองนราธิวาส	1199	1198	1193
2	ตากใบ	671	671	669
3	บาเจาะ	712	652	595
4	ยี่งอ	536	535	535
5	ระแงะ	951	950	950
6	รือเสาะ	916	890	890
7	ศรีสาคร	399	396	394
8	แว้ง	571	567	561
9	สุคิริน	415	406	404
10	สุโหงโกลก	523	508	508
11	สุโหงปาดี	553	558	555
12	จะแนะ	390	371	371
13	เจาะไอร้อง	386	383	383
รวม		8222	8085	8008

ขอบคุณครับ

กลุ่มงานสุขภาพดิจิทัล

