



สำนักงานสาธารณสุขอำเภอระแงะ

# รายการบริการสร้างเสริมสุขภาพ

## และป้องกันโรค (PP Fee Schedule)

### ที่สสอ.ทำได้

นำเสนอโดย

นายสัมพันธ์ ศิริพงษ์  
สาธารณสุขอำเภอระแงะ

บริการฝากครรภ์  
และดูแลหลังคลอด

+20%

1000 บาท

FS

วัคซีนสร้างภูมิคุ้มกัน  
ในเด็ก 0-12 ปี

+20%

FS

ตรวจคัดกรอง  
โรคเบาหวาน ไขมัน  
และความดัน

B

ตรวจคัดกรอง  
มะเร็งปากมดลูก  
(HPV DNA)

+20%

B

บริการประเมินและ  
ดูแลสุขภาพผู้สูงอายุ

+20%

1000 บาท

10%

FS

ทันตกรรมป้องกัน  
ในเด็กวัยเรียน

16%

B





# รายการบริการสร้างเสริมสุขภาพและป้องกันโรค ปีงบประมาณ 2569



สรุปสาระสำคัญของสิทธิประโยชน์บริการสร้างเสริมสุขภาพและป้องกันโรค (P&P Basic Services) ปีงบประมาณ 2569: กลไกสำคัญในการดูแลสุขภาพประชาชนไทยทุกสิทธิการรักษา เน้นการคัดกรอง ส่งเสริมสุขภาพ และป้องกันโรคเชิงรุก ทั้งในและนอกหน่วยบริการ งบประมาณจัดสรรแบบเหมาจ่ายรายหัว ผสมผสานจำนวนประชากรและผลงานบริการ (Workload) เพื่อเพิ่มการเข้าถึงบริการพื้นฐานที่จำเป็นทุกกลุ่มวัย ผ่านหน่วยบริการปฐมภูมิ



การจัดสรรงบประมาณ: ร้อยละ 65 เหมาจ่ายตามจำนวนประชากร, ร้อยละ 35 ตามผลงานบริการจริง (Workload) เพื่อบริการครอบคลุม ณ หน่วยบริการปฐมภูมิ (รพ.สต., ศูนย์ฯ, คลินิกชุมชนอบอุ่น) **ฟรี**



## 1. กลุ่มหญิงตั้งครรภ์ และหญิงหลังคลอด (6 รายการ)

1. บริการทดสอบการตั้งครรภ์
2. บริการฝากครรภ์
3. บริการป้องกัน/ควบคุมโรคโลหิตจางธาลัสซีเมีย
4. บริการป้องกัน/ควบคุมกลุ่มอาการดาวน์
5. บริการคัดกรองธาลัสซีเมีย (สามมี) / ซีฟลิส
6. การตรวจหลังคลอด



## 2. กลุ่มเด็กเล็กและเด็กวัยเรียน (3 รายการ)

- เด็กเล็ก (0-5 ปี):
1. ป้องกัน/ควบคุมภาวะพร่องฮอร์โมนไทรอยด์ (TSH)
  2. ตรวจคัดกรองโรคพันธุกรรมเมตาบอลิก (TMS)
- เด็กอายุ 6-12 ปี:
1. บริการแว่นตาเด็กที่มีสายตาสั้นผิดปกติ



## 3. กลุ่มอายุ 12-59 ปี (20 รายการ)

ลำดับ	รายการบริการที่สำคัญ	หมายเหตุ
1-4	คัดกรองมะเร็ง (ช่องปาก, ปากมดลูก, ลำไส้ใหญ่, ยีน BRCA1/2)	
5-6	บริการด้านโลหิตจาง	
7-9	สุขภาพฟัน/อนามัยเจริญพันธุ์	
10-11	คัดกรองไวรัสตับอักเสบบี/ซี	
12-13	วางแผนครอบครัว/คัดกรองพยาธิใบไม้ในตับ	
14-16	คัดกรองมะเร็งเต้านม/เบาหวาน/ไขมัน/วัณโรค	
17	บริการศูนย์ให้คำปรึกษาสุขภาพจิต	
18	บริการฮอร์โมนเพื่อการยืนยันเพศสภาพ (รายการใหม่)	
19	บริการคัดกรองภาวะโลหิตจางจากการขาดธาตุเหล็ก (รายการใหม่)	
20	บริการคัดกรองวัณโรคระยะแฝง (รายการใหม่)	

## ขอบเขตบริการเพิ่มเติมและบริการเฉพาะกลุ่ม

ทารกแรกเกิด: ตรวจการได้ยิน, ตรวจโรคหัวใจพิการแต่กำเนิด  
ทันตกรรมเด็ก: เคลือบฟลูออไรด์, เคลือบหลุมร่องฟัน  
กลุ่มเฉพาะ: ผู้ต้องขัง, คัดกรองโรคซิฟิลิสในผู้สูงอายุ



# รายการบริการสร้างเสริมสุขภาพและป้องกันโรค (PP Fee Schedule) ที่สสอ.ทำได้



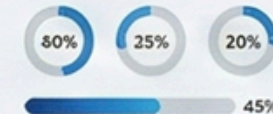
## หญิงตั้งครรภ์



**บริการทดสอบการตั้งครรภ์**  
บริการย่นजरอนการกลางสอบภยีนเคีน  
บริการทดสอบการตั้งครรภ์



**การตรวจหลังคลอด**  
บริการอดเม็ดเอไล้ขแหลงทอการกจากแถว  
การตรวจหลังคลอดวางกักยั้งคลอด



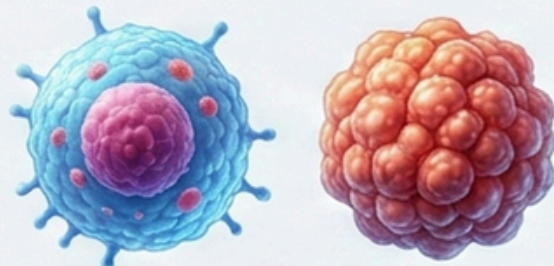
## เด็ก (0-12 ปี)



ไม่พบรายการบริการในฐานข้อมูลนี้



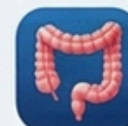
## กลุ่มอายุ 12-59 ปี



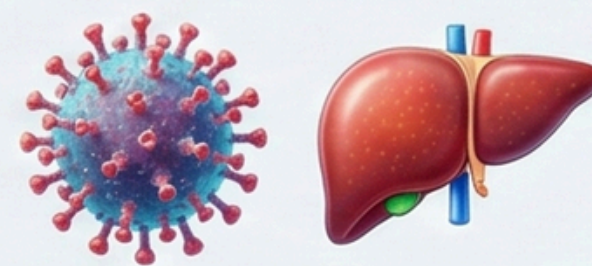
### การคัดกรองโรคมะเร็ง



**ตรวจคัดกรองมะเร็งปากมดลูก**  
ตรวจคัดกรองมะเร็งปากมดลูก



**ตรวจคัดกรองมะเร็งลำไส้ใหญ่และลำไส้ตรง (Fit test)**



### การตรวจคัดกรองโรคติดต่อทางเลือดและตับ



**ตรวจคัดกรองโรคไวรัสตับอักเสบบี**  
ตรวจคัดกรองโรคไวรัสตับอักเสบบี



**ตรวจคัดกรองไวรัสตับอักเสบบี**  
ตรวจคัดกรองไวรัสตับอักเสบบี



### การส่งเสริมสุขภาพและโภชนาการ



**บริการยาเม็ดเสริมธาตุเหล็ก**  
บริการยาเม็ดเสริมธาตุเหล็ก



**บริการเคลือบฟลูออไรด์**  
บริการเคลือบฟลูออไรด์

# รายการบริการสร้างเสริมสุขภาพและป้องกันโรค (PP Fee Schedule) ที่สสอ.ทำได้

## บริการทดสอบการตั้งครรภ์ (Pregnancy Testing)



ความถี่ : ไม่เกิน 4 ครั้งต่อปีงบประมาณ  
อัตราค่าบริการ : 75 บาทต่อครั้ง

## การตรวจหลังคลอด (Postpartum Care)



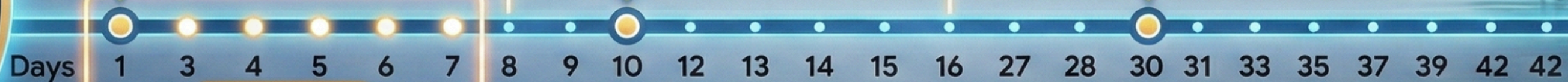
ตรวจหลังคลอด  
ครั้งที่ 1  
150 THB



ตรวจหลังคลอด  
ครั้งที่ 2  
150 THB



ตรวจหลังคลอด  
ครั้งที่ 3  
150 THB



3D boundary



## ยาเสริมธาตุเหล็ก, กรดโฟลิก, ไอโอดีน

ความถี่ : ไม่เกิน 2 ครั้งต่อการคลอด (90 เม็ดต่อครั้ง)  
ปริมาณ : สำหรับ 3 เดือน ต่อครั้ง  
อัตราจ่าย : 135 บาทต่อครั้ง

รายการบริการ	อัตราจ่าย (บาท)	เงื่อนไขและความถี่สูงสุด
บริการทดสอบการตั้งครรภ์		ไม่เกิน 4 ครั้งต่อปีงบประมาณ
NEW ตรวจหลังคลอด ครั้งที่ 1	150 THB	150 บาทต่อครั้ง
NEW ตรวจหลังคลอด ครั้งที่ 2	150 THB	150 บาทต่อครั้ง
NEW ตรวจหลังคลอด ครั้งที่ 3	150 THB	150 บาทต่อครั้ง
ยาเสริมธาตุเหล็ก, กรดโฟลิก, ไอโอดีน	135 THB	135 บาทต่อครั้ง

สำนักงานสาธารณสุขอำเภอระแงะ  
**รายการบริการสร้างเสริมสุขภาพ  
 และป้องกันโรค (PP Fee Schedule) ที่สสอ.ทำได้**

**การตรวจคัดกรองมะเร็งปากมดลูก**



- สตรีไทย อายุ 30-59 ปี (1 ครั้ง/5 ปี)
- อัตราค่าบริการ 50 บาท/ครั้ง
- โปรแกรม KTB



**การตรวจคัดกรองมะเร็งลำไส้ใหญ่และลำไส้ตรง**



- ประชากรไทย อายุ 50-70 ปี (Fit Test 1 ครั้ง/2 ปี)
- อัตราค่าบริการ 60 บาท/ครั้ง
- โปรแกรม e-Claim



**บริการยาเม็ดเสริมธาตุเหล็กและกรดโฟลิก**



- สตรีไทย อายุ 13-45 ปี (52 เม็ด/ปี - สัปดาห์ละ 1 ครั้ง)
- อัตราค่าบริการ 80 บาท/คน/ปี
- โปรแกรม e-Claim

**บริการเคลือบฟลูออไรด์**



- ประชากร อายุ 25-59 ปี (ไม่เกิน 2 ครั้ง/ปี)
- อัตราค่าบริการ 100 บาท/ครั้ง
- โปรแกรม KTB

**ตารางสรุปเงื่อนไขและอัตราการจ่ายเงินชดเชยค่าบริการ**

รายการบริการ	กลุ่มเป้าหมาย/เงื่อนไข	อัตราจ่าย (บาท)	โปรแกรม
1. การตรวจคัดกรองมะเร็งปากมดลูก	สตรีไทย อายุ 30-59 ปี (1 ครั้ง/5 ปี)	50	KTB
2. การตรวจคัดกรองมะเร็งลำไส้ใหญ่และลำไส้ตรง	ประชากรไทย อายุ 50-70 ปี (Fit Test 1 ครั้ง/2 ปี)	60	KTB
3. บริการยาเม็ดเสริมธาตุเหล็กและกรดโฟลิก	สตรีไทย อายุ 13-45 ปี (52 เม็ด/ปี - สัปดาห์ละ 1 ครั้ง)	80	KTB
4. บริการเคลือบฟลูออไรด์	ประชากร อายุ 25-59 ปี (ไม่เกิน 2 ครั้ง/ปี)	100	KTB

**บทวิเคราะห์และข้อสรุปเชิงโครงสร้าง**



# รายการบริการสร้างเสริมสุขภาพและป้องกันโรค (PP Fee Schedule) ที่สสอ.ทำได้

โครงการคัดกรองโรคไวรัสตับอักเสบบี และ ซี สำหรับประชากรไทยอายุ 12-59 ปี ในโครงการ KTB มุ่งเน้นคัดกรองประชากรกลุ่มเป้าหมายที่เกิดก่อนปี 2535 และกลุ่มเสี่ยง เพื่อการเข้าถึงบริการตรวจคัดกรองที่คุ้มค่าและครอบคลุมทั่วประเทศ โดยมีอัตราค่าบริการจ่ายเหมาจ่าย 50 บาทต่อคน

### การตรวจคัดกรองโรคไวรัสตับอักเสบบี (HBsAg)



- กลุ่มเป้าหมาย: เกิดก่อนปี พ.ศ. 2535
- ความถี่: 1 ครั้งตลอดชีวิต
- อัตราค่าบริการ: จ่ายเหมาจ่าย 50 บาทต่อคน

### การตรวจคัดกรองโรคไวรัสตับอักเสบบี

ก. ประชากรกลุ่มทั่วไปตามเกณฑ์ปีเกิด

- กลุ่มเป้าหมาย: เกิดก่อนปี พ.ศ. 2535
- ความถี่: 1 ครั้งตลอดชีวิต

ข. ประชากรกลุ่มเสี่ยง 5 กลุ่มเฉพาะ







ผู้ติดเชื้อ HIV    ผู้ใช้ยาเสพติดด้วยวิธีฉีด (IDU)    กลุ่มชายที่มีเพศสัมพันธ์กับชาย (MSM)    บุคลากรทางการแพทย์    ผู้ด้อยัง

ตรวจประจำปีละ 1 ครั้ง

รายการบริการ	เชื้อไขหลัก	ความถี่ในการตรวจ	อัตราค่าบริการ (เหมาจ่าย)	โปรแกรมที่รองรับ
การตรวจคัดกรองโรคไวรัสตับอักเสบบี	ไวรัสตับอักเสบบี (<2535 BE)	1 ครั้งตลอดชีวิต	50 บาท (ทะเยาย)	KTB
ไวรัสตับ C	ประชากรกลุ่มเสี่ยง 5 กลุ่มเฉพาะ 5 กลุ่มเฉพาะ	ปีละ 1 ครั้ง	50 บาท	KTB

**วิเคราะห์เชิงลึก:**  
โครงการคัดกรองนี้ใช้การกำหนดกลุ่มเป้าหมายตามปีเกิด 2535 และเน้นกลุ่มเสี่ยงเฉพาะเพื่อการเฝ้าระวังโรคอย่างต่อเนื่อง ปีละ 1 ครั้ง ภายใต้การบริหารจัดการงบประมาณแบบเหมาจ่ายผ่านระบบ KTB เพื่อความคุ้มค่าและครอบคลุมในการบริการจัดการสาธารณสุขของประเทศ

# รายการบริการสร้างเสริมสุขภาพและป้องกันโรค (PP Fee Schedule) ที่สสอ.ทำได้



สำนักงานสาธารณสุขอำเภอระแงะ

## 1 ขั้นตอนการดำเนินงานหลัก (Core Operational Workflow)

ข้อแนะนำ เเคล็ดลับ

- บริหารจัดการระบบข้อมูลแม่นยำ
- ติดตามกลุ่มเป้าหมายอย่างเป็นระบบ
- 33.6%

### 1 ระบุกลุ่มเป้าหมาย



1. ระบุกลุ่มเป้าหมาย  
ดึงรายชื่อจากฐานข้อมูล HDC ปัจจุบัน

### 2 ตรวจสอบสถานะ



2. ตรวจสอบสถานะ  
เน้น "NA"  
(ยังไม่มีข้อมูลการเยี่ยมหลังคลอด)

### 3 จัดทำแผนปฏิบัติการ



3. จัดทำแผนปฏิบัติการ  
วางแผนออกตรวจเยี่ยมตามรายชื่อ

### 4 บันทึกและส่งต่อข้อมูล



4. บันทึกและส่งต่อข้อมูล  
บันทึกเข้า HOSxP ส่งออก 43 แฟ้ม ส่งเบิก e-Claim

ข้อแนะนำ เเคล็ดลับ

- ติดตามกลุ่มเป้าหมายอย่างเป็นระบบ
- บันทึกข้อมูลทันเวลา!
- 

## 2 ความถูกต้องของการบันทึกข้อมูลถูกกำหนดด้วยเงื่อนไขของเวลา (Data Recording Timeline)



## 3 ระบบสารสนเทศและการจัดการข้อมูล (Information Systems & Data Management)



# รายการบริการสร้างเสริมสุขภาพและป้องกันโรค (PP Fee Schedule) ที่สสอ.ทำได้



**1** มะเร็งลำไส้ใหญ่และลำไส้ตรง (Fit Test) **\*\*50 - 70 ปี\*\***

**2** มะเร็งปากมดลูก **\*\*30 - 59 ปี\*\***

**3** คัดกรองเพิ่มเติม **\*\*เกิดก่อนปี พ.ศ. 2535\*\***  
(รับการคัดกรองไวรัสตับอักเสบบี และไวรัสตับอักเสบบี)

สรุปภาพรวมระบบการบันทึกข้อมูลและเบิกจ่าย

ประเภทการคัดกรอง	กลุ่มอายุเป้าหมาย	ระบบบันทึกข้อมูลหลัก	ระบบที่ใช้ส่งเบิก/รายงาน
มะเร็งลำไส้ใหญ่ (Fit Test)	50 - 70 ปี	HOSxP	e-Claim
มะเร็งปากมดลูก	30 - 59 ปี	HOSxP	KTB
ไวรัสตับอักเสบบี และ ซี	เกิดก่อนปี 2535	HOSxP	KTB

# รายการบริการสร้างเสริมสุขภาพและป้องกันโรค (PP Fee Schedule) ที่สสอ.ทำได้



สำนักงานสาธารณสุขอำเภอระแงะ

กลุ่มเด็กปฐมวัย (อายุ 0-5 ปี)



การตรวจพัฒนาการเด็ก



การตรวจพัฒนาการเด็ก

มุ่งเน้นเด็กทุกคนได้รับบริการ เฝ้าระวัง ส่งเสริมพัฒนาการสมวัย

กลุ่มเด็กวัยเรียน (อายุ 6-12 ปี) | เฝ้าระวังภาวะโภชนาการ



การชั่งน้ำหนักและวัดส่วนสูง

ติดตามการเจริญเติบโต ประเมินภาวะโภชนาการและพัฒนาการทางร่างกาย

กลุ่มเด็กวัยเรียน (อายุ 4-12 ปี) | ส่งเสริมทันตสุขภาพ



บริการเคลือบฟลูออไรด์ (ทันตกรรมป้องกัน)

ป้องกันฟันผุ สร้างเสริมสุขอนามัยในช่องปากที่ดี  
ครอบคลุมอนุบาลถึงประถมศึกษา

กลุ่มผู้สูงอายุ (60 ปีขึ้นไป) | คัดกรองสุขภาพจิต



การตรวจคัดกรองโรคซึมเศร้า

ค้นหาสัญญาณภาวะซึมเศร้าระยะเริ่มต้น  
ช่วยให้เข้าถึงการดูแลรักษาและป้องกันปัญหา

แนวทางการบันทึกและส่งต่อข้อมูล

1



การบันทึกข้อมูล

บันทึกในระบบสารสนเทศโรงพยาบาล (HOSxP)

2



การส่งข้อมูล

นำส่งตามมาตรฐานโครงสร้าง  
ข้อมูลสาธารณสุข (43 แฟ้ม)  
เพื่อการประมวลผลและเบิกจ่าย





สำนักงานสาธารณสุขอำเภอกระเจียง

Thank you!

