



# 30 บาท รักษาทุกที่

หมอไม่ล่า ประชาชนไม่รอ เชื่อมต่อทุกบริการผ่านเทคโนโลยี

**นายแพทย์เอกวิทย์ จินดาเพชร**  
นายแพทย์เชี่ยวชาญ (ด้านเวชกรรมป้องกัน)



**อยุ่รณฯ สุกนัรณดร์** ดูแลก่อนต้งครรรภ์ จวบจนหลังสิ้นลมหายใจ

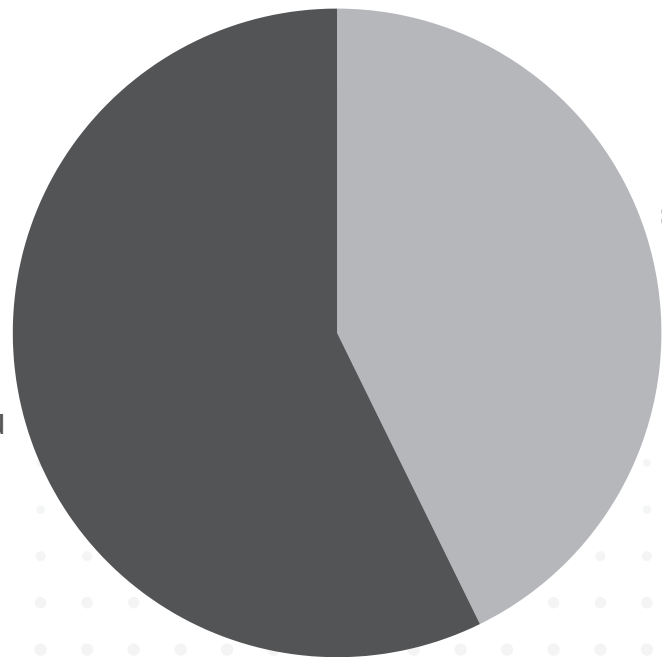
**กลุ่มงานสุขภาพดิจิทัล**



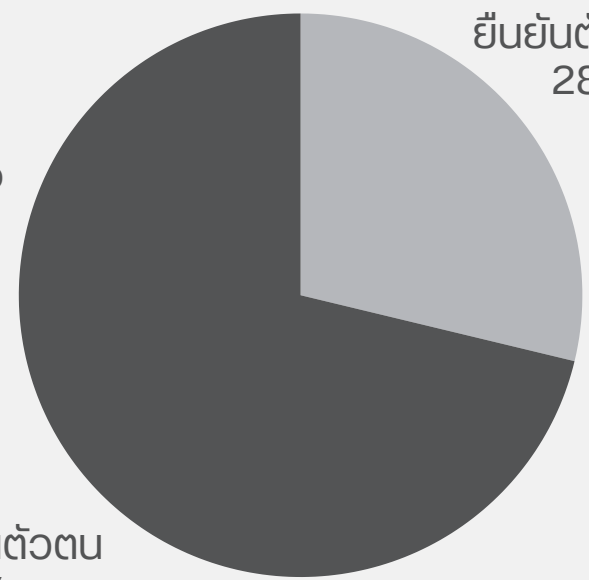
**การยืนยันตัวตนประชาชน Health ID**

**352,898/852,586**  
**-35 ราย**

**1,473,313/5,119,825**  
**-1,506 ราย**



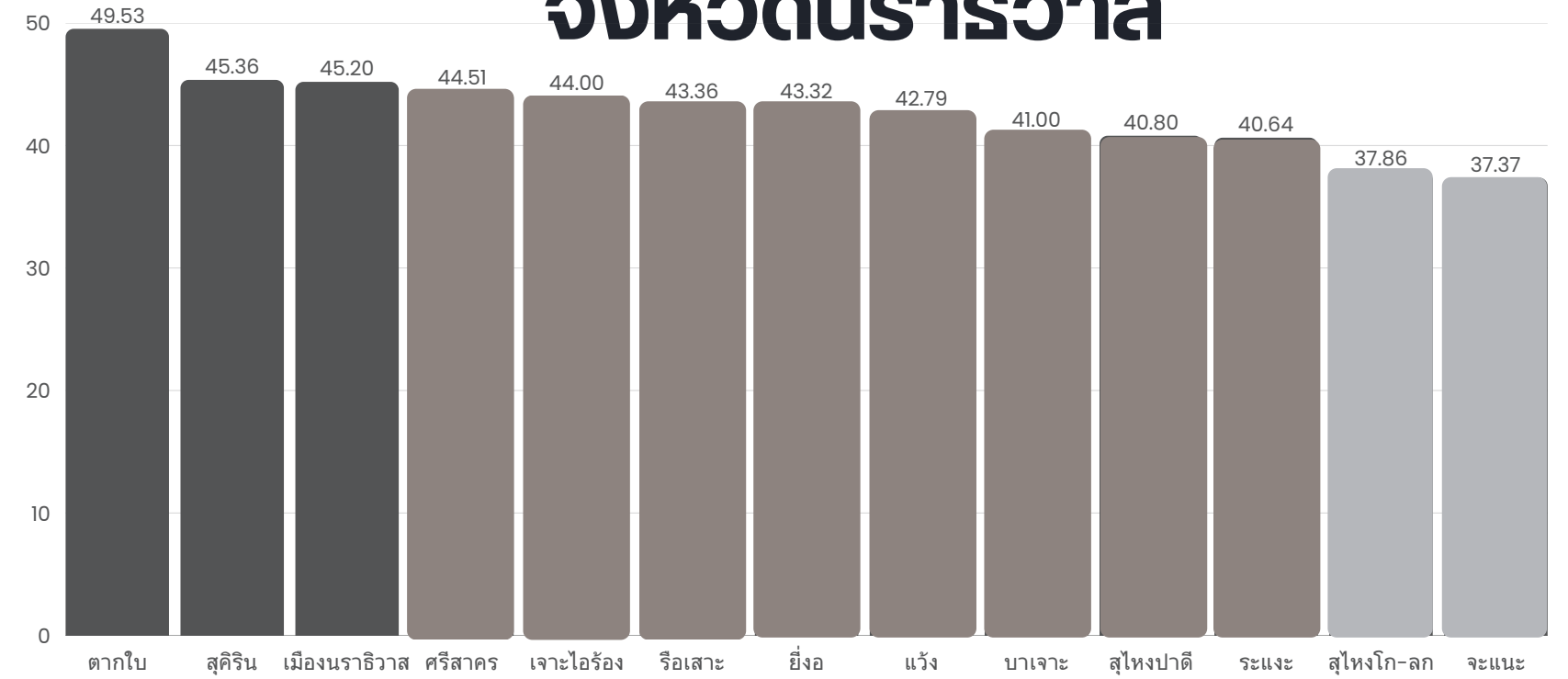
**นราธิวาส**



**เขตสุขภาพที่ 12**

ข้อมูลตั้งแต่วันที่ 1 ต.ค. 2568 ถึง 28 เม.ย 2569

**จังหวัดนราธิวาส**



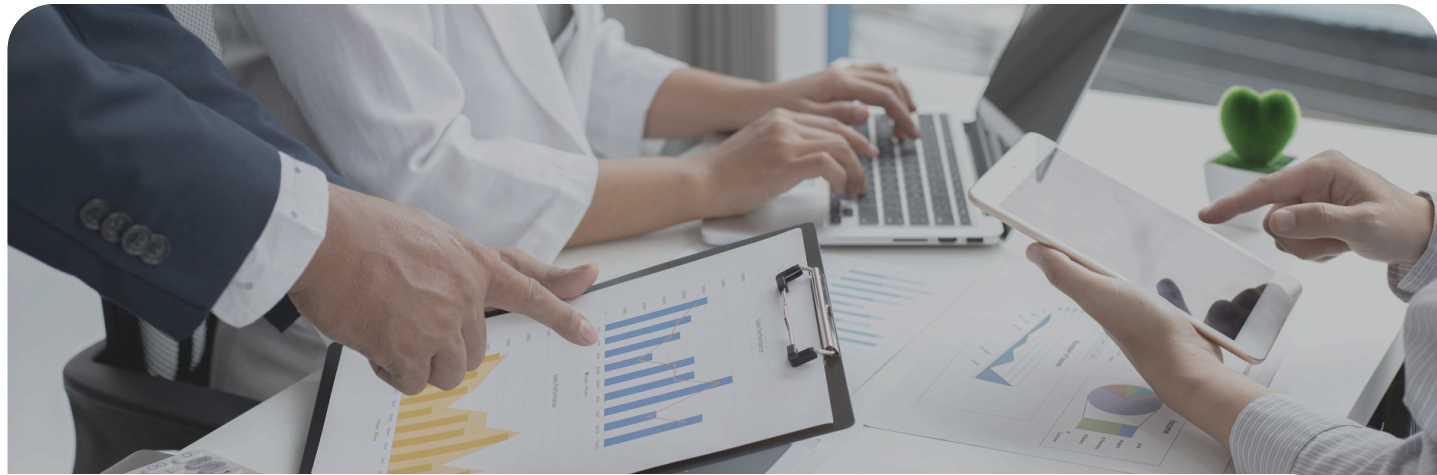
**เขตสุขภาพที่ 12**



ที่มา: <https://ucinfo.nhso.go.th>

ที่มา: <https://provider.id.th/>

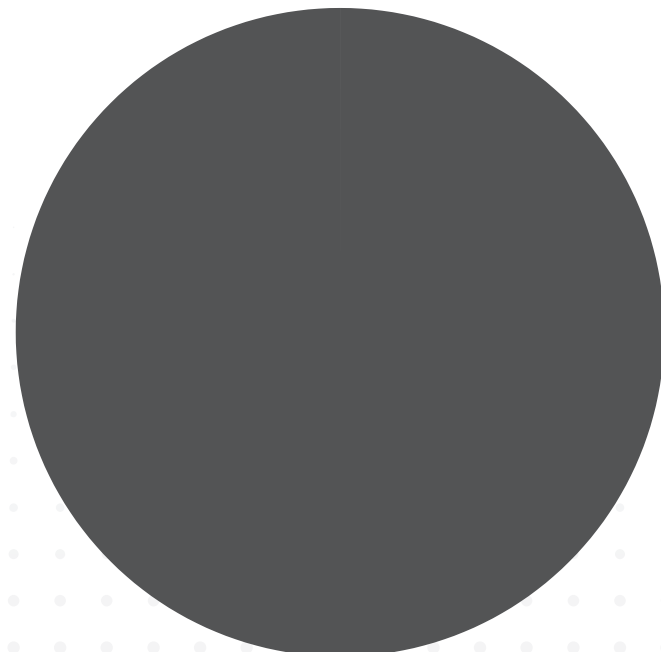
**กลุ่มงานสุขภาพดิจิทัล**



## การยืนยันตัวตนบุคลากร Provider ID

บุคลากร 7 กลุ่มวิชาชีพ

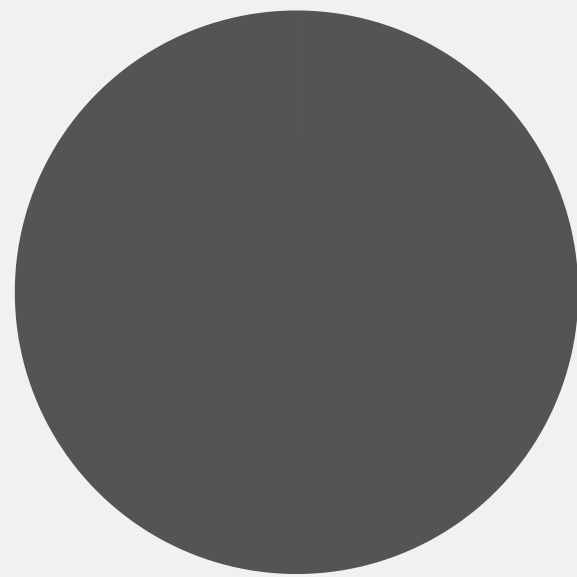
**2,900/2,900 ราย**



ยืนยันตัวตนแล้ว  
100%

**นราธิวาส**

**17,553/17,553 ราย**

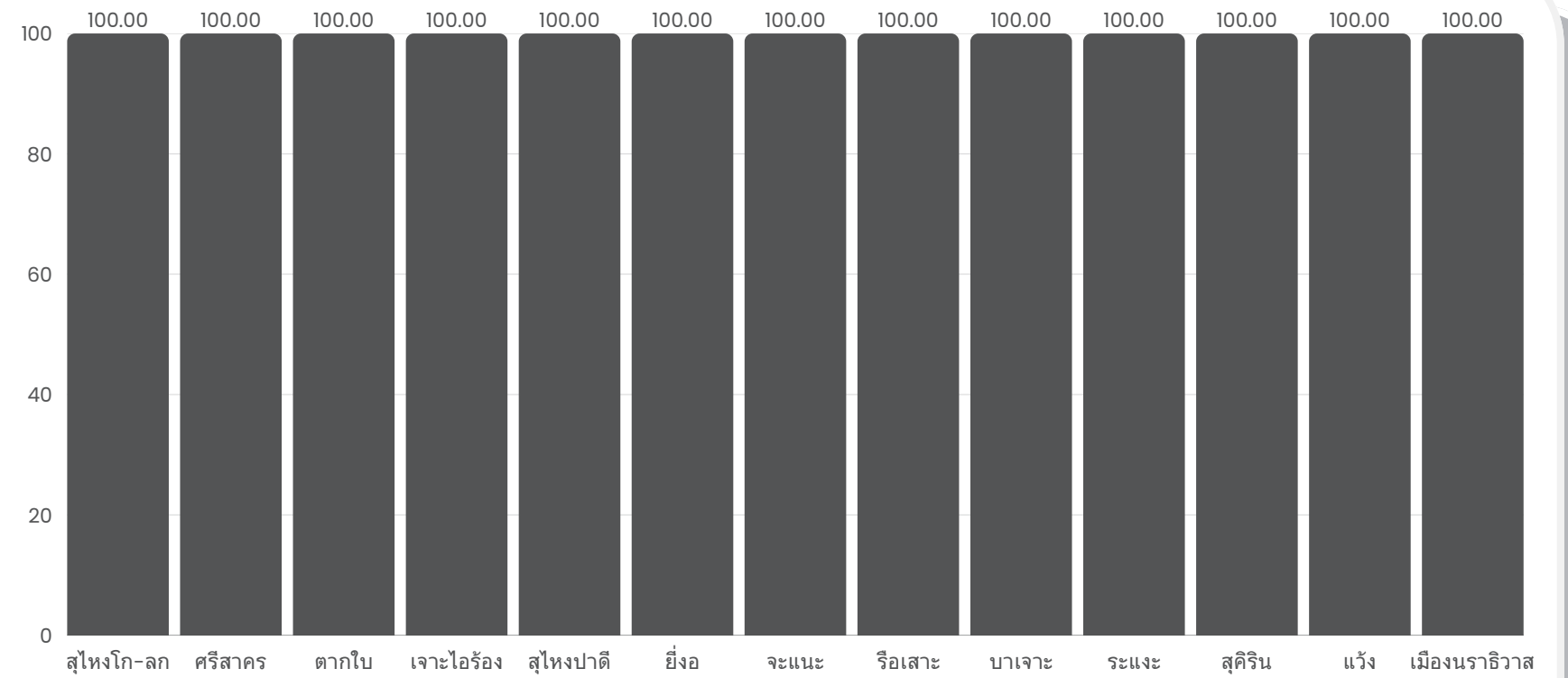


ยืนยันตัวตนแล้ว  
100%

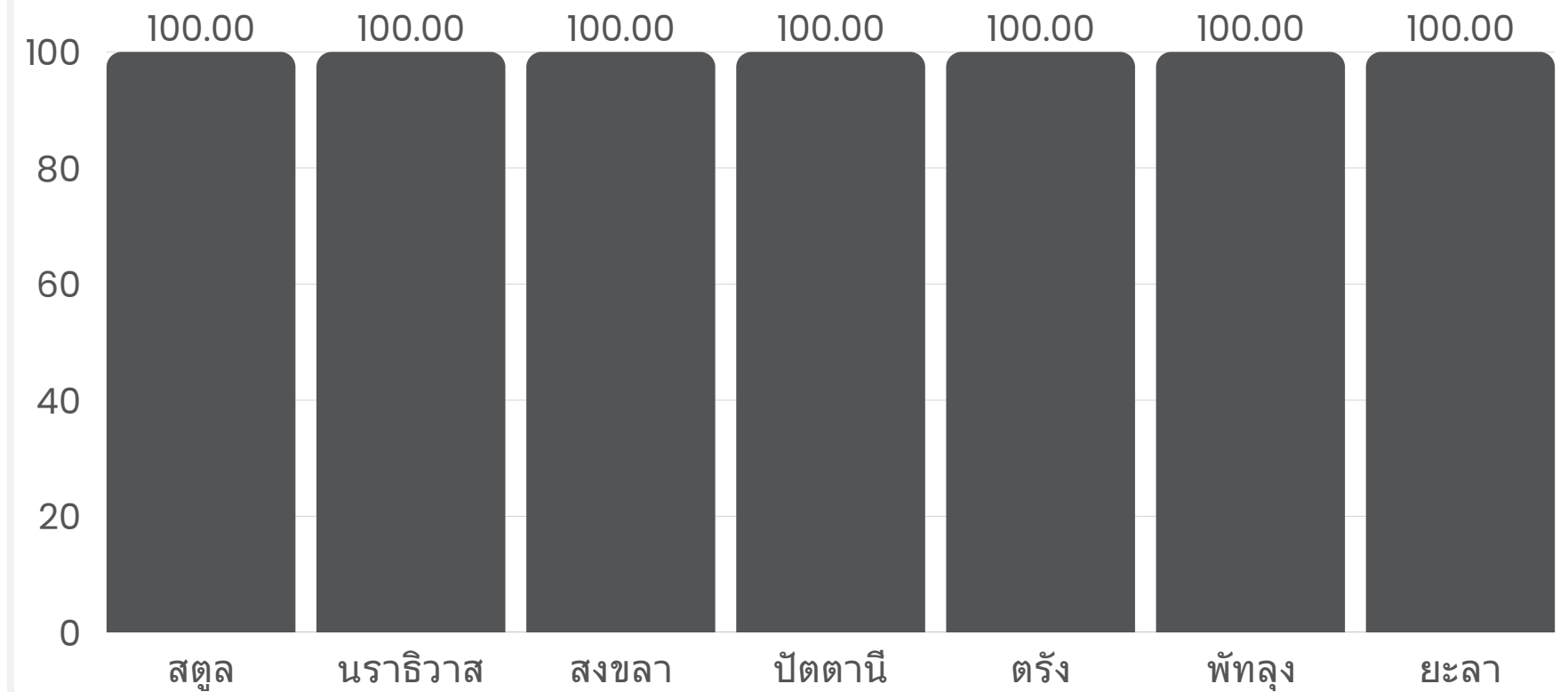
**เขตสุขภาพที่ 12**

ข้อมูลตั้งแต่วันที่ 1 ต.ค. 2568 ถึง 28 เม.ย 2569

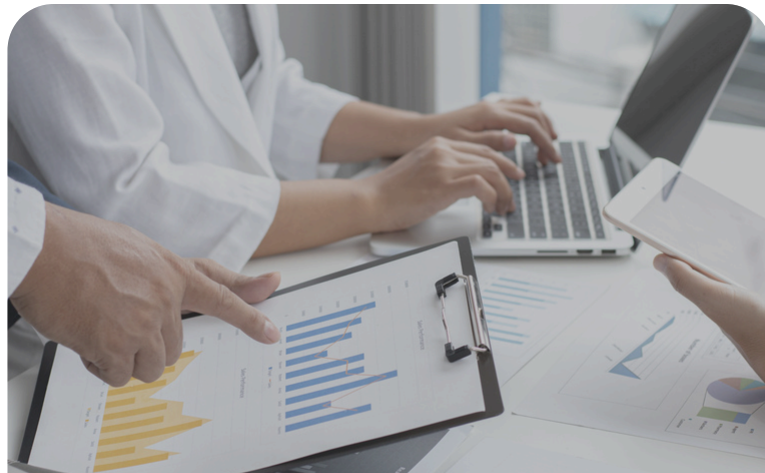
### จังหวัดนราธิวาส



### เขตสุขภาพที่ 12



**กลุ่มงานสุขภาพดิจิทัล**



**การยืนยันตัวตน  
อสม Provider ID  
นราธิวาส**

**8,008**  
ราย

ข้อมูลตั้งแต่วันที่ 1 ต.ค. 2568 ถึง 28 เม .ย 2569

ลำดับ	อำเภอ	เป้าหมาย PHC	เป้าหมาย IDP	ยืนยันตัวตนแล้ว
1	เมืองนราธิวาส	1199	1197	1193
2	ตากใบ	671	671	669
3	บาเจาะ	712	652	595
4	ยี่งอ	536	535	535
5	ระแงะ	951	950	950
6	รือเสาะ	916	890	890
7	ศรีสาคร	399	401	398 +4
8	แว้ง	571	567	561
9	สุคิริน	415	406	404
10	สุโหงโกลก	523	508	508
11	สุโหงปาดี	553	558	556 +1
12	จะแนะ	390	371	371
13	เจาะไอร้อง	386	383	383
รวม		8222	8087	8013 +5

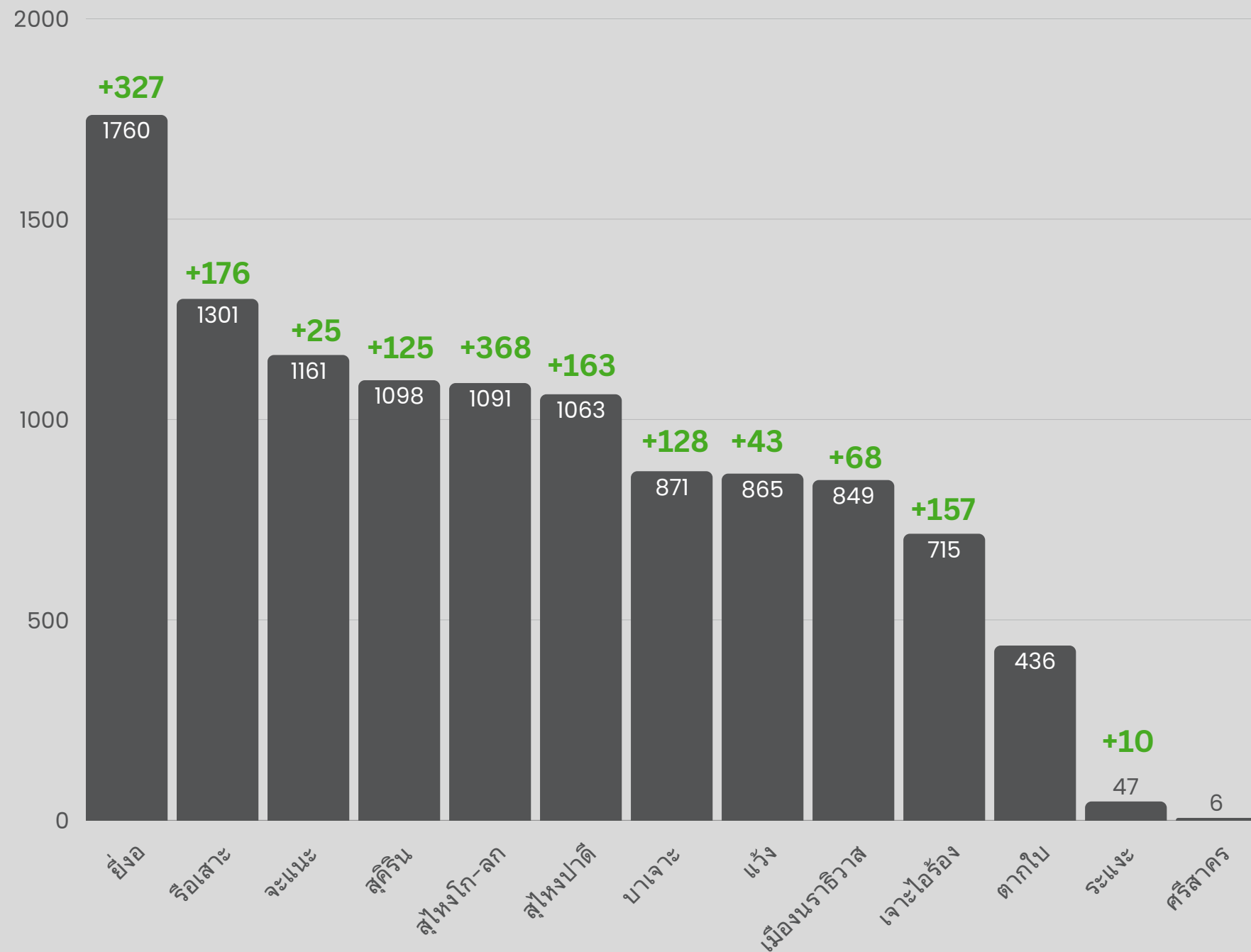
## นัดหมายออนไลน์

อยู่ระหว่างการปรับข้อมูล  
เนื่องจาก ทางกระทรวงแจ้งย้ายระบบนัดหมาย  
ผ่านหมอพร้อมสแตชัน  
ไปยัง moph appointment data hub



## Telemedicine 11,263 ครั้ง

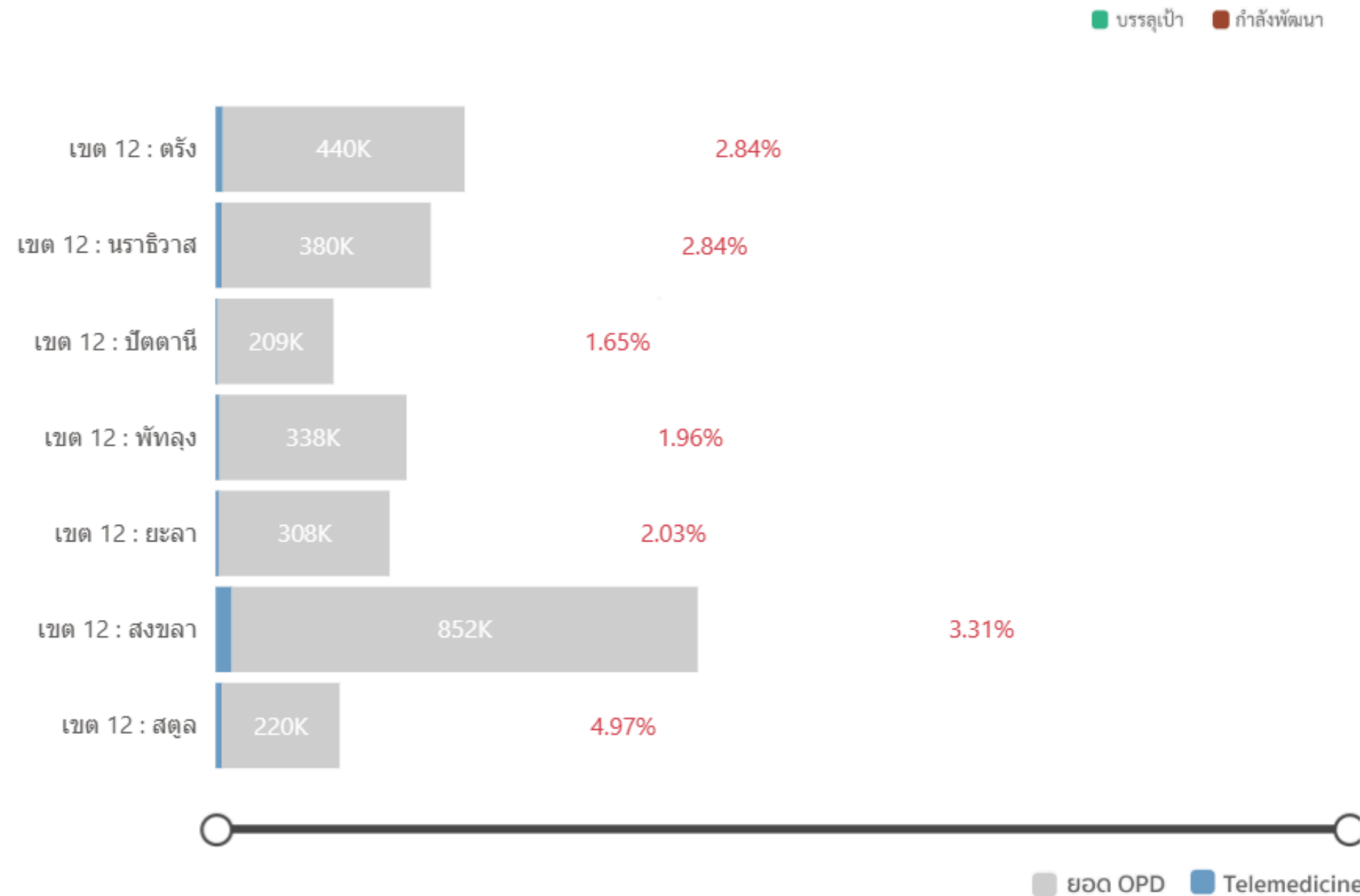
ข้อมูลตั้งแต่วันที่ 1 ต.ค. 2568 ถึง 28 เม.ย 2569 **+1690**



ที่มา : <https://hdc.moph.go.th>

## การใช้ telemed เทียบกับ OPD

กราฟเข้ารับบริการ Telemedicine จากฐาน HDC รายจังหวัด

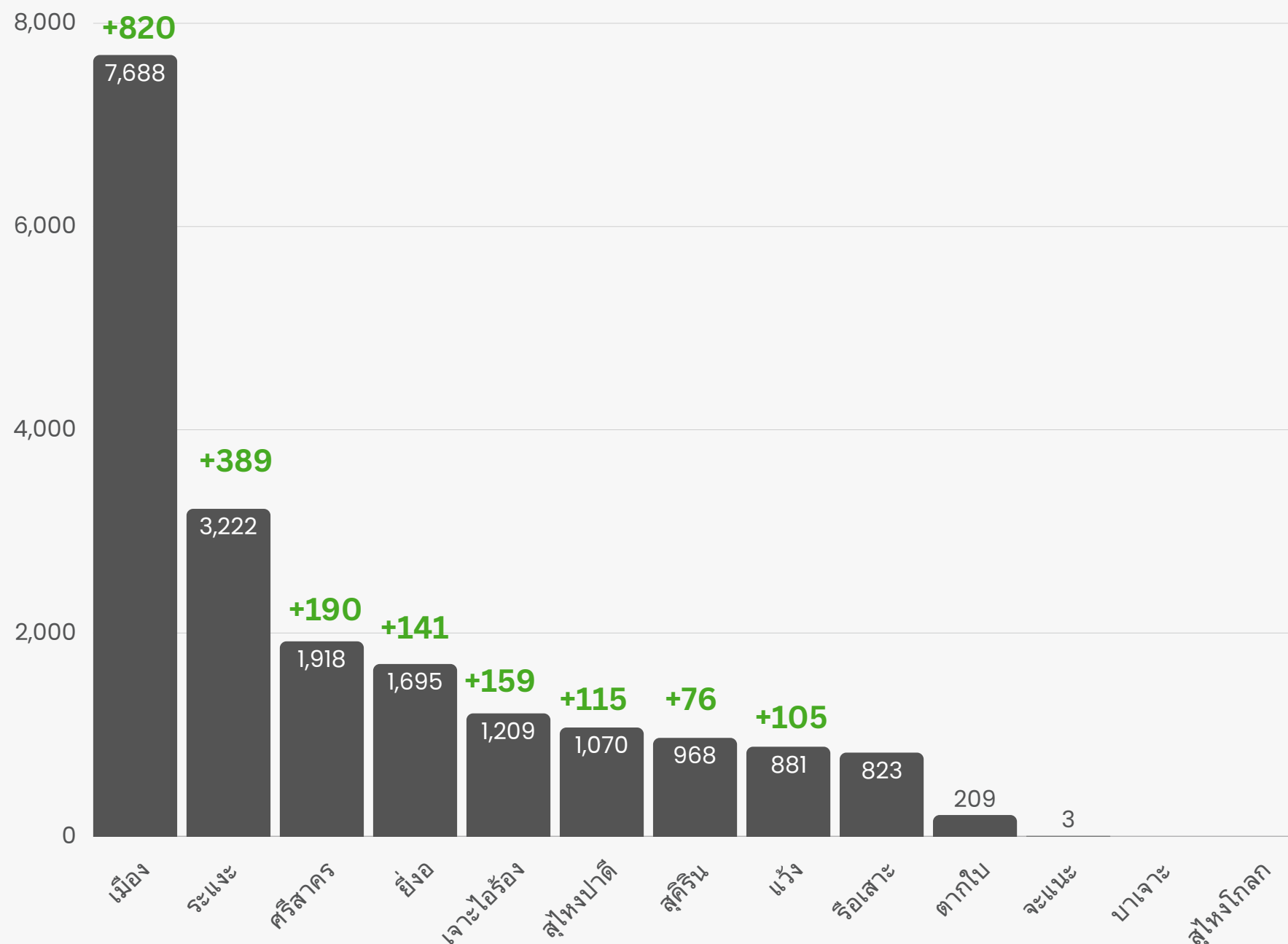


ที่มา : dashboard กระทรวงสาธารณสุข

# การใช้เทคโนโลยีดูแลสุขภาพ

ส่งยาถึงบ้าน **18,654** ครั้ง

ข้อมูลตั้งแต่วันที่ 1 ต.ค. 2568 ถึง 30 เม.ย 2569 **+1,995**



เขตสุขภาพที่ 12  
**147,723** ครั้ง  
**+15,152**



ข้อมูลตั้งแต่วันที่ 1 ต.ค 2568 ถึง 30 เม.ย. 2569 ที่มา : health rider

# Moph HIS Connect - ERP การบริหารจัดการเตียง

1	10750	โรงพยาบาลนราธิวาสราชนครินทร์	HOSxPv4	28 เม.ย. 2569 เวลา 20:57 น.	28 เม.ย. 2569 เวลา 20:17 น.
2	10751	โรงพยาบาลสุโขทัย	HOSxPv3	28 เม.ย. 2569 เวลา 20:57 น.	28 เม.ย. 2569 เวลา 20:19 น.
3	11435	โรงพยาบาลตากใบ	HOSxPv4	28 เม.ย. 2569 เวลา 20:56 น.	28 เม.ย. 2569 เวลา 20:14 น.
4	11436	โรงพยาบาลมาเจาะ	HOSxPv3	28 เม.ย. 2569 เวลา 20:54 น.	28 เม.ย. 2569 เวลา 20:18 น.
5	11437	โรงพยาบาลระแงะ	HOSxPv4	28 เม.ย. 2569 เวลา 20:45 น.	28 เม.ย. 2569 เวลา 20:15 น.
6	11438	โรงพยาบาลรือเสาะ	HOSxPv3	28 เม.ย. 2569 เวลา 20:30 น.	28 เม.ย. 2569 เวลา 20:15 น.
7	11439	โรงพยาบาลศรีสาคร	HOSxPv4	28 เม.ย. 2569 เวลา 20:48 น.	28 เม.ย. 2569 เวลา 20:16 น.
8	11440	โรงพยาบาลแว้ง	HOSxPv3	13 เม.ย. 2569 เวลา 19:53 น.	-
9	11441	โรงพยาบาลสุคีริน	HOSxPv3	28 เม.ย. 2569 เวลา 20:45 น.	28 เม.ย. 2569 เวลา 20:15 น.
10	11442	โรงพยาบาลสุโขทัย	HOSxPv3	28 เม.ย. 2569 เวลา 20:54 น.	28 เม.ย. 2569 เวลา 16:20 น.
11	13818	โรงพยาบาลจะนะ	HOSxPv3	28 เม.ย. 2569 เวลา 20:55 น.	28 เม.ย. 2569 เวลา 20:11 น.
12	15010	โรงพยาบาลเจาะไอร้อง	HOSxPv3	28 เม.ย. 2569 เวลา 20:54 น.	28 เม.ย. 2569 เวลา 20:18 น.
13	23771	โรงพยาบาลยี่งอเฉลิมพระเกียรติ 80 พรรษา	HOSxPv4	28 เม.ย. 2569 เวลา 20:54 น.	28 เม.ย. 2569 เวลา 20:30 น.

เชื่อมต่อครบ 13 แห่ง

ข้อมูล ณ. วันที่ 28 เม.ย 2569 10

# ขอบคุณครับ

กลุ่มงานสุขภาพดิจิทัล

