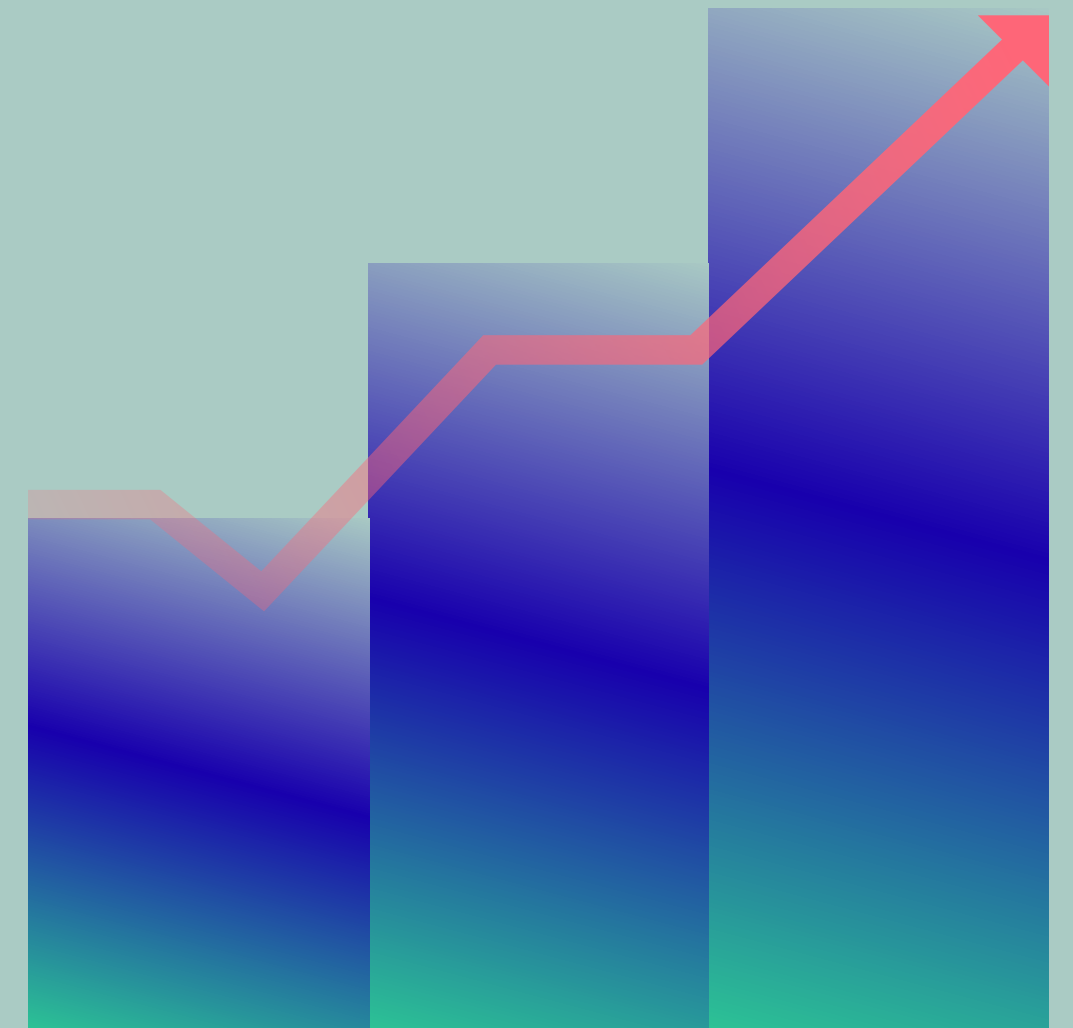




สำนักงานสาธารณสุขจังหวัดนราธิวาส

สถานการณ์โรคติดต่อ ที่ต้องเฝ้าระวังทางระบาดวิทยา จังหวัดนราธิวาส



ประชุมคณะกรรมการวางแผนและประเมินผล (กวบ)

สำนักงานสาธารณสุขจังหวัดนราธิวาส

ครั้งที่ 4/2569

วันที่ 30 เมษายน 2569

กลุ่มงานควบคุมโรคติดต่อ



ประเทศ

สถานการณ์โรคติดต่อที่ต้องเฝ้าระวังทางระบาดวิทยา

ระดับประเทศ และจังหวัดนราธิวาส ข้อมูล สัปดาห์ที่ 1-17 (1 ม.ค. - 25 เม.ย. 69)

จังหวัด
นราธิวาส

โรค	ผู้ป่วย(ราย)	จำนวนเสียชีวิต (อัตราป่วยตาย)		โรค	ผู้ป่วย(ราย)	จำนวนเสียชีวิต (อัตราป่วยตาย)
อุจจาระร่วง	393,019	2(0.00%)	01	อุจจาระร่วง	2,446	0(0.00%)
ไข้หวัดใหญ่	169,602	12(0.01%)	02	ปอดอักเสบ	902	0(0.00%)
ปอดอักเสบ	119,739	177(0.15%)	03	สุกใส	654	0(0.00%)
อาหารเป็นพิษ	54,928	0(0.00%)	04	ไข้หวัดใหญ่	571	0(0.00%)
สุกใส	19,371	0(0.00%)	05	อาหารเป็นพิษ	91	0(0.00%)
ชิฟิลิส	10,400	1(0.01%)	06	ไข้เลือดออก	86	0(0.00%)
มือเท้าปาก	10,093	0(0.00%)	07	มือเท้าปาก	58	0(0.00%)
ไข้เลือดออก	5,883	10(0.17%)	08	ไข้ดำแดง	36	0(0.00%)
หนองใน	5,752	0(0.00%)	09	ไวรัสตับอักเสบบี เฉียบพลัน	28	0(0.00%)
ไวรัสตับอักเสบบี เฉียบพลัน	4,873	0(0.00%)	10	ไข้ไทฟอยด์	26	0(0.00%)



สถานการณ์โรคติดต่อที่ต้องเฝ้าระวังทางระบาดวิทยา จังหวัดนราธิวาส

ข้อมูล สัปดาห์ที่ 14 - 17 (29 มี.ค. - 25 เม.ย. 69) เปรียบเทียบกับค่ามัธยฐาน 5 ปี ย้อนหลัง

	โรค	อัตราป่วยต่อประชากรแสนคน	ผู้ป่วย(ราย)	ค่ามัธยฐาน(ราย)	เปรียบเทียบกับค่ามัธยฐาน
01	อุจจาระร่วง	76.05	614	314	เพิ่มขึ้น ร้อยละ 95.50
02	ปอดอักเสบ	18.09	146	208	ลดลง ร้อยละ 29.80
03	สุกใส	13.50	109	38	เพิ่มขึ้น ร้อยละ 213.20
04	ไข้หวัดใหญ่	5.70	46	125	ลดลง ร้อยละ 63.20
05	ไข้เลือดออก	1.86	15	44	ลดลง ร้อยละ 65.90
06	อาหารเป็นพิษ	1.49	12	17	ลดลง ร้อยละ 29.41
07	ไข้ไทฟอยด์	1.12	9	2	เพิ่มขึ้น ร้อยละ 350.00
08	ไวรัสตับอักเสบ บี เฉียบพลัน	0.50	4	1	เพิ่มขึ้น ร้อยละ 300.00
09	ติดเชื้อไวรัสอาร์เอสวี	0.50	4	0	เพิ่มขึ้น
10	ไข้หัด,หัดมีโรคแทรก	0.50	4	1	เพิ่มขึ้น ร้อยละ 300.00

สถานการณ์โรคติดต่อที่ต้องเฝ้าระวังทาง ระบาดวิทยา จังหวัดนราธิวาส ข้อมูล สัปดาห์ที่ 14-17 ปี 69 (29 มี.ค. - 25 เม.ย.69)

ICD 10 : A04.0-A04.9,A08.0-A08.5,A09.0-A09.9

โรค
อุจจาระร่วง

จำนวน
614
ราย

อัตราป่วย
76.05 ต่อ
ประชากรแสนคน

เฝ้าระวังกลุ่มอายุ

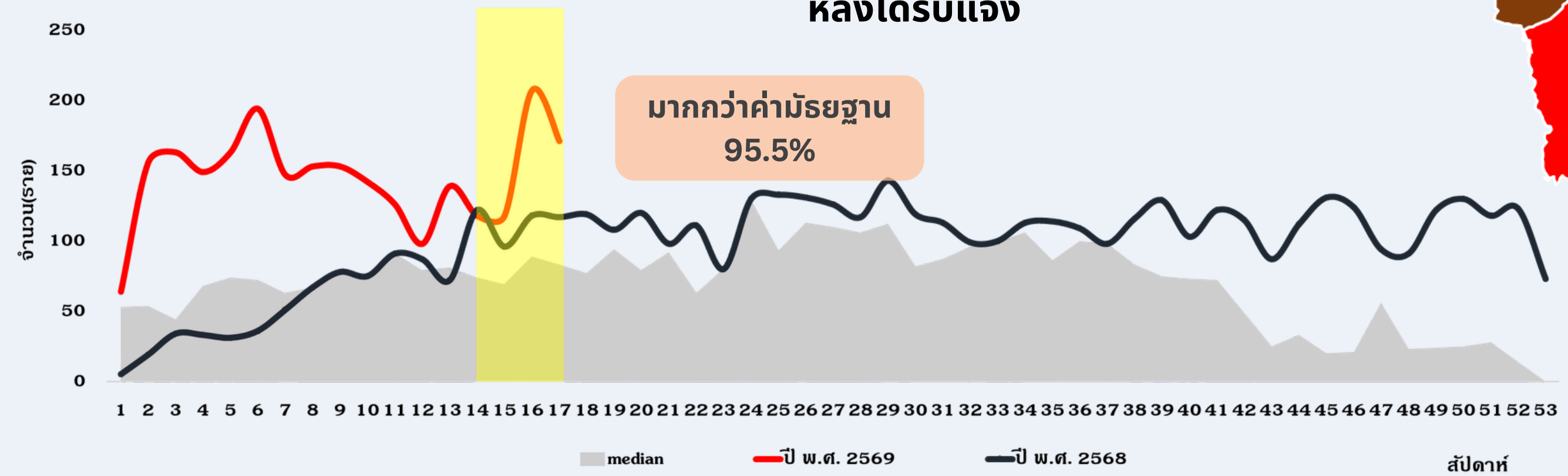
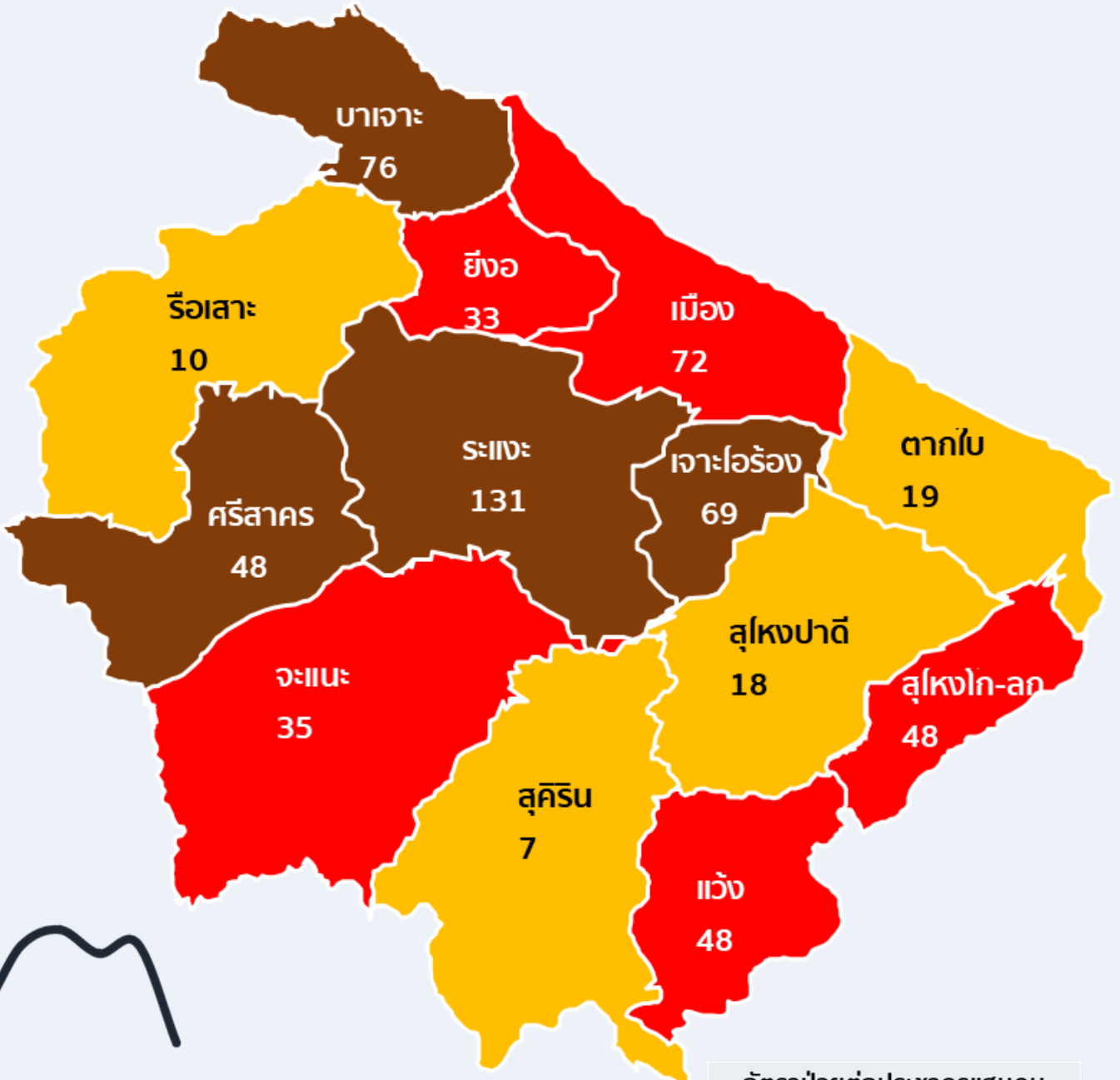
0-4 ปี, 5-9 ปี, 10-14 ปี

สอบสวนควบคุมโรค

- ผู้ป่วยสงสัยเป็นกลุ่มก้อน
ในชุมชนเดียวกัน ตั้งแต่ 5 รายขึ้นไป
- ผู้ป่วยสงสัยเสียชีวิตทุกราย
- ลงสอบสวนภายใน 24-48 ชั่วโมง
หลังได้รับแจ้ง

สถานที่เสี่ยง

ศพด., โรงเรียน, ชุมชน



อัตราป่วยต่อประชากรแสนคน

- ไม่มีรายงานผู้ป่วย
- ไม่เกิน 10.00
- 10.01 – 50.00
- 50.01 – 100.00
- มากกว่า 100.00

ตัวเลขในแผนที่แสดงจำนวนผู้ป่วย(ราย)

ที่มา ข้อมูลจากระบบเฝ้าระวังโรคดิจิทัล (DDS) กองระบาด กรมควบคุมโรค วันที่ 28 เมษายน 2569 วิเคราะห์ข้อมูลตามวันเริ่มป่วย

สถานการณ์โรคติดต่อที่ต้องเฝ้าระวังทาง ระบาดวิทยา จังหวัดนราธิวาส ข้อมูล สัปดาห์ที่ 14-17 ปี 69 (29 มี.ค. - 25 เม.ย.69)

ICD 10 : J12.0, J12.2-J12.3, J12.8-J12.9, J13, J14, J15 J16.0, J16.8, J17.0-J17.1, J18.0-J18.2, J18.8-J18.9, J85.1

โรค
ปอดอักเสบ

จำนวน
146
ราย

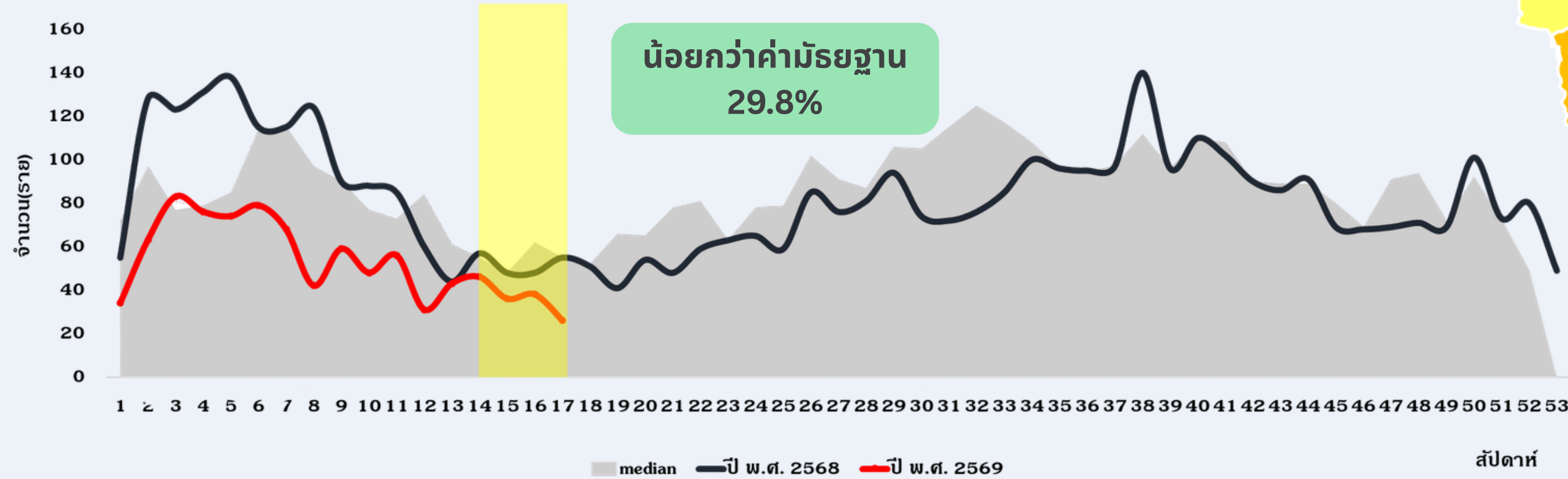
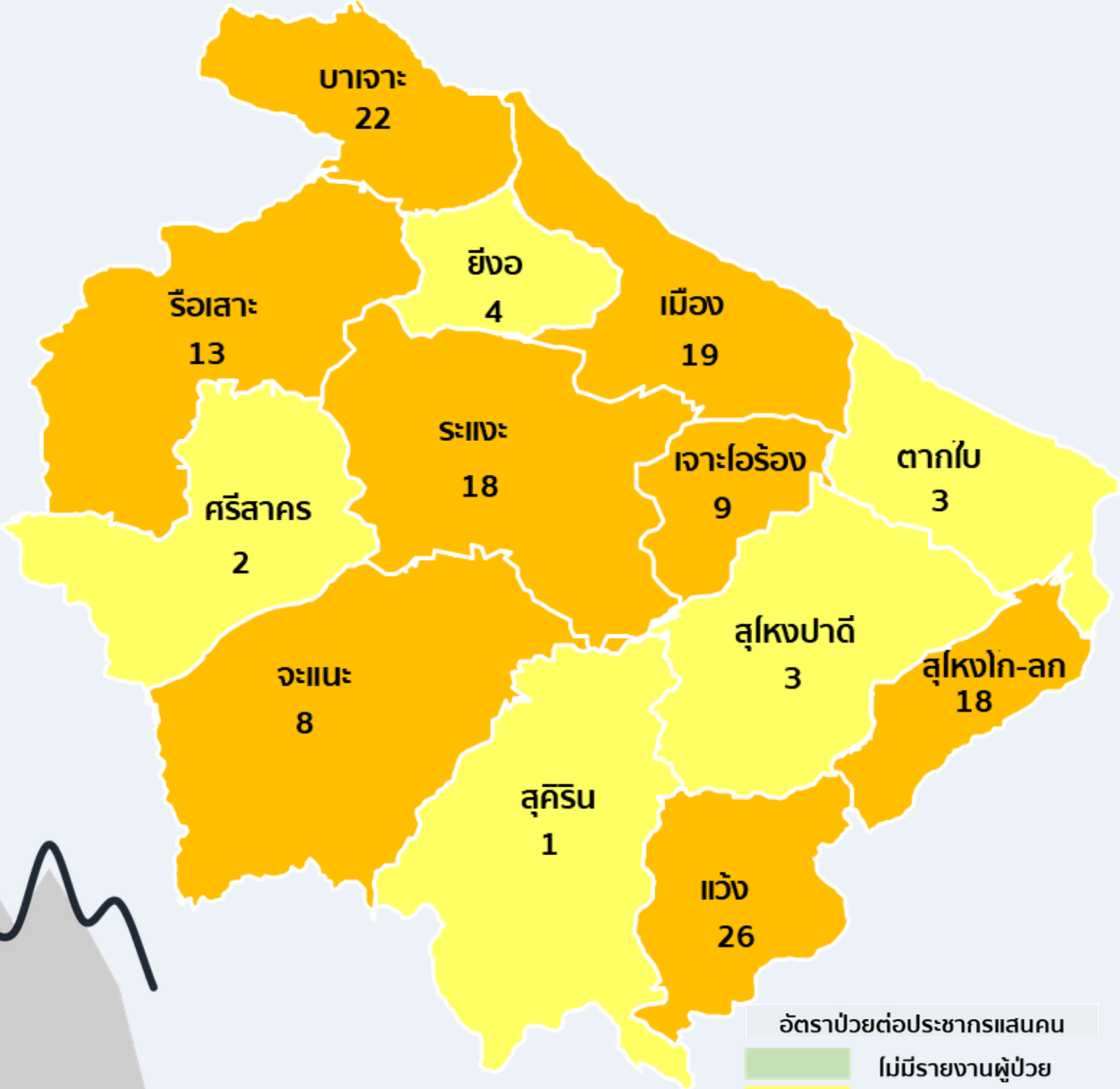
อัตราป่วย
18.09 ต่อ
ประชากรแสนคน

เฝ้าระวังกลุ่มอายุ 0-4 ปี, 60+ ปี, 50-59 ปี

สอบสวนควบคุมโรค

สถานที่เสี่ยง ศพด., ชุมชน

- ผู้ป่วยสงสัยปอดอักเสบรุนแรงเฉียบพลันทุกราย
- ผู้ป่วยปอดอักเสบที่เป็น บุคลากรทางการแพทย์/สาธารณสุขทุกราย ที่สงสัยว่าเกี่ยวข้องกับการทำงาน
- ผู้ป่วยปอดอักเสบเสียชีวิตที่ไม่ทราบสาเหตุ ทุกราย
- ผู้ป่วยสงสัยปอดอักเสบเป็นกลุ่มก้อน
- ตั้งแต่ 5 รายขึ้นไปใน 2 สัปดาห์ ในสถานที่เดียวกัน
- ลงสอบสวนภายใน 24-48 ชั่วโมง หลังรับแจ้ง



อัตราป่วยต่อประชากรแสนคน

- ไม่มีรายงานผู้ป่วย
- ไม่เกิน 10.00
- 10.01 – 50.00
- 50.01 – 100.00
- มากกว่า 100.00

ตัวเลขในแผนที่แสดงจำนวนผู้ป่วย(ราย)

สถานการณ์โรคติดต่อที่ต้องเฝ้าระวังทาง ระบาดวิทยา จังหวัดนราธิวาส ข้อมูล สัปดาห์ที่ 14-17 ปี 69 (29 มี.ค. - 25 เม.ย.69)

ICD 10 : B01.0-B01.2,B01.8-B01.9

โรค
สุกใส

จำนวน
109
ราย

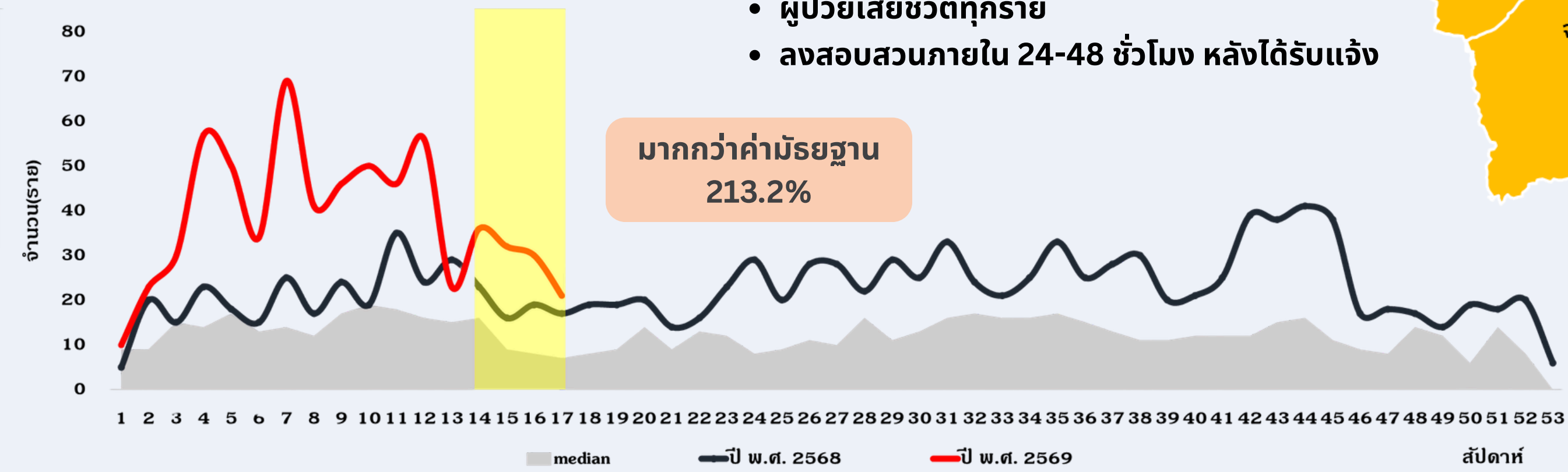
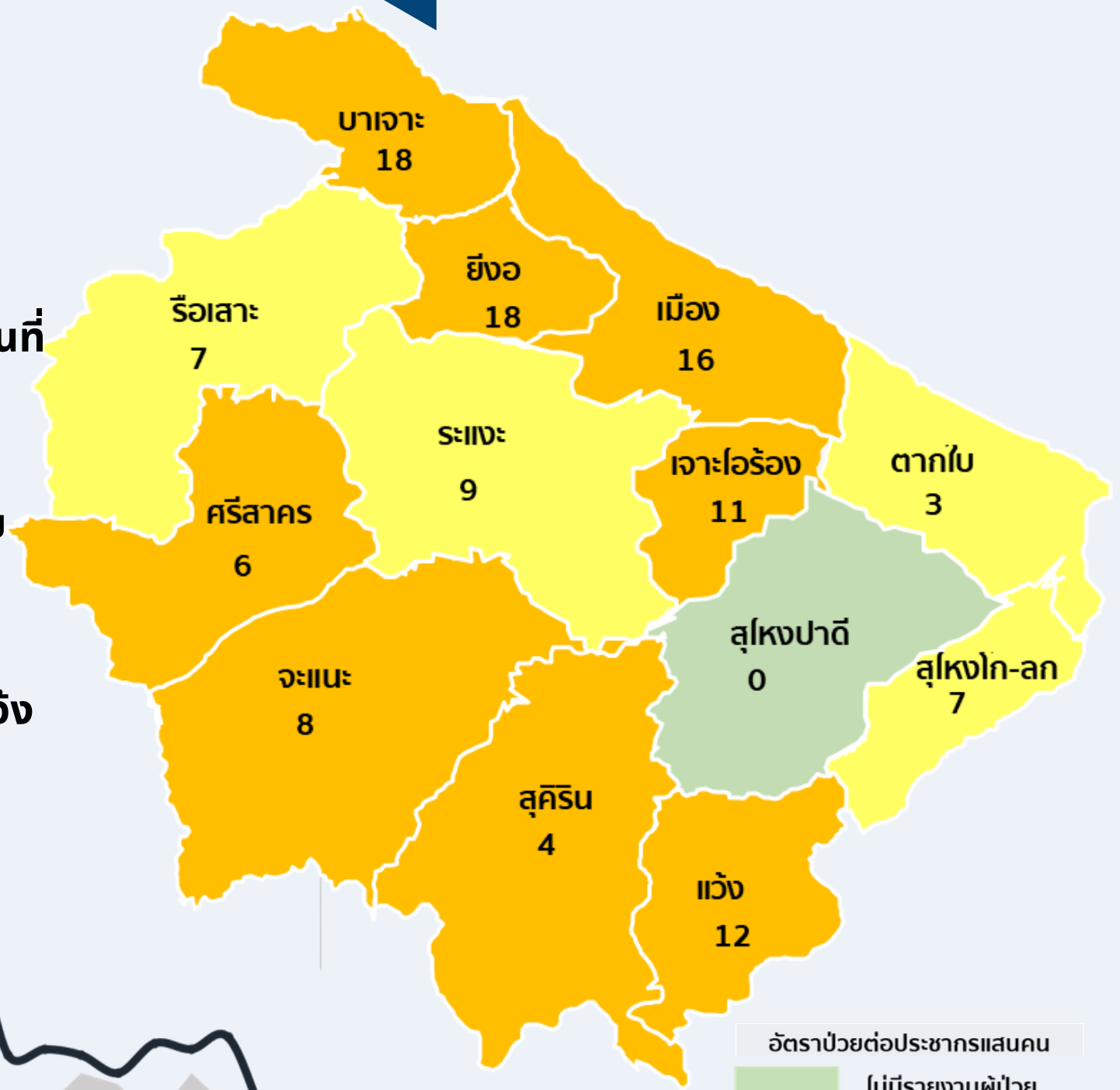
อัตราป่วย
13.50 ต่อ
ประชากรแสนคน

เฝ้าระวังกลุ่มอายุ 10-14 ปี, 5-9 ปี, 0-4 ปี

สอบสวนควบคุมโรค

สถานที่เสี่ยง โรงเรียน, ศพด, ชุมชน

- ผู้ป่วยเป็นกลุ่มก้อน ตั้งแต่ 5 รายขึ้นไป ในสถานที่เดียวกัน หรือมีความเชื่อมโยงทางระบาดวิทยา ภายใน 21 วัน
- ผู้ป่วยเป็นกลุ่มก้อน ตั้งแต่ 2 รายขึ้นไป ที่สงสัยเป็นการติดเชื้อในสถานพยาบาล
- ผู้ป่วยเสียชีวิตทุกราย
- ลงสอบสวนภายใน 24-48 ชั่วโมง หลังได้รับแจ้ง



อัตราป่วยต่อประชากรแสนคน

- ไม่มีรายงานผู้ป่วย
- ไม่เกิน 10.00
- 10.01 – 50.00
- 50.01 – 100.00
- มากกว่า 100.00

ตัวเลขในแผนที่แสดงจำนวนผู้ป่วย(ราย)

ที่มา ข้อมูลจากระบบเฝ้าระวังโรคดิจิทัล (DDS) กองระบาด กรมควบคุมโรค วันที่ 28 เมษายน 2569 วิเคราะห์ข้อมูลตามวันเริ่มป่วย

สถานการณ์โรคติดต่อที่ต้องเฝ้าระวังทาง ระบาดวิทยา จังหวัดนราธิวาส ข้อมูล สัปดาห์ที่ 14-17 ปี 69 (29 มี.ค. - 25 เม.ย.69)

ICD : J10-J11

เฝ้าระวังกลุ่มอายุ

0-4 ปี, 5-9 ปี, 15-19 ปี

สถานที่เสี่ยง

ศพด., ชุมชน

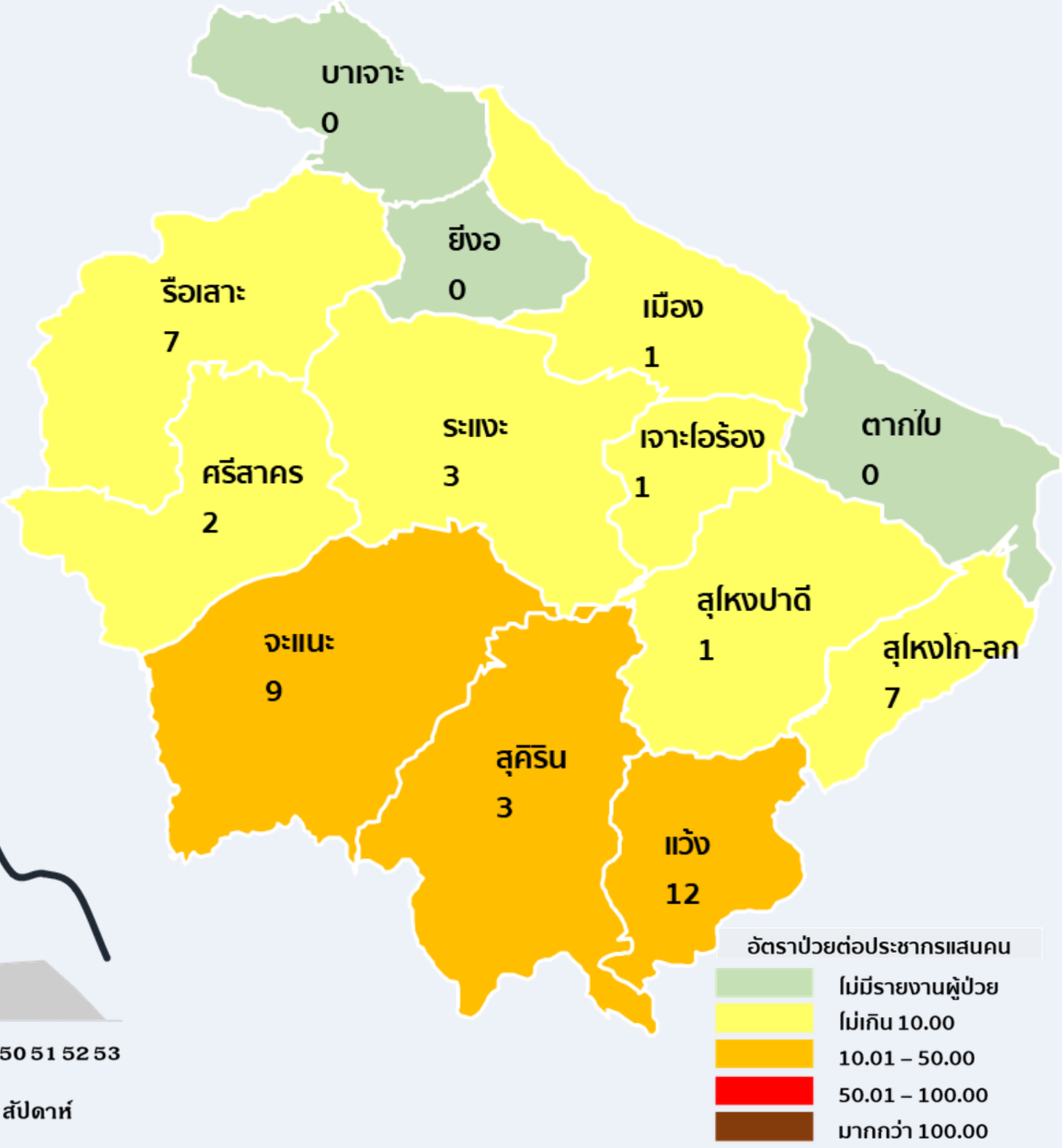
**โรค
ไข้หวัดใหญ่**

**จำนวน
46
ราย**

**อัตราป่วย
5.7
ต่อประชากรแสนคน**

สอบสวนควบคุมโรค

- ผู้ป่วยเข้าข่ายเสียชีวิตทุกราย
- การติดเชื่อในโรงพยาบาล (NI) ที่มีประวัติเริ่มมีอาการหลังเข้ารับการรักษาอย่างน้อย 7 วัน 2 รายขึ้นไป ในหน่วยรักษา/หอผู้ป่วย เดียวกัน
- ลงสอบสวนภายใน 24-48 ชั่วโมง หลังได้รับแจ้ง



ที่มา ข้อมูลจากระบบเฝ้าระวังโรคดิจิทัล (DDS) กองระบาด กรมควบคุมโรค วันที่ 28 เมษายน 2569 วิเคราะห์ข้อมูลตามวันเริ่มป่วย

สถานการณ์โรคติดต่อที่ต้องเฝ้าระวังทาง ระบาดวิทยา จังหวัดนราธิวาส ข้อมูล สัปดาห์ที่ 14-17 ปี 69 (29 มี.ค. - 25 เม.ย.69)

ICD 10 : A90, A97.9, A91.1, A97.0, A97.1, A91.0, A97.2

โรค
ไข้เลือดออก

จำนวน
15
ราย

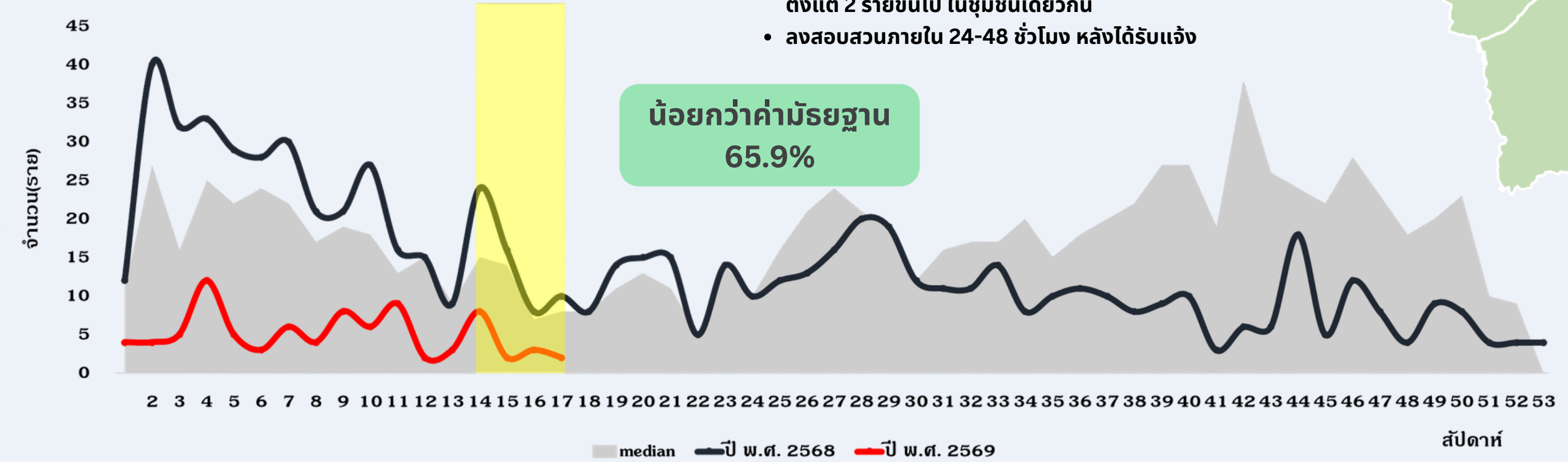
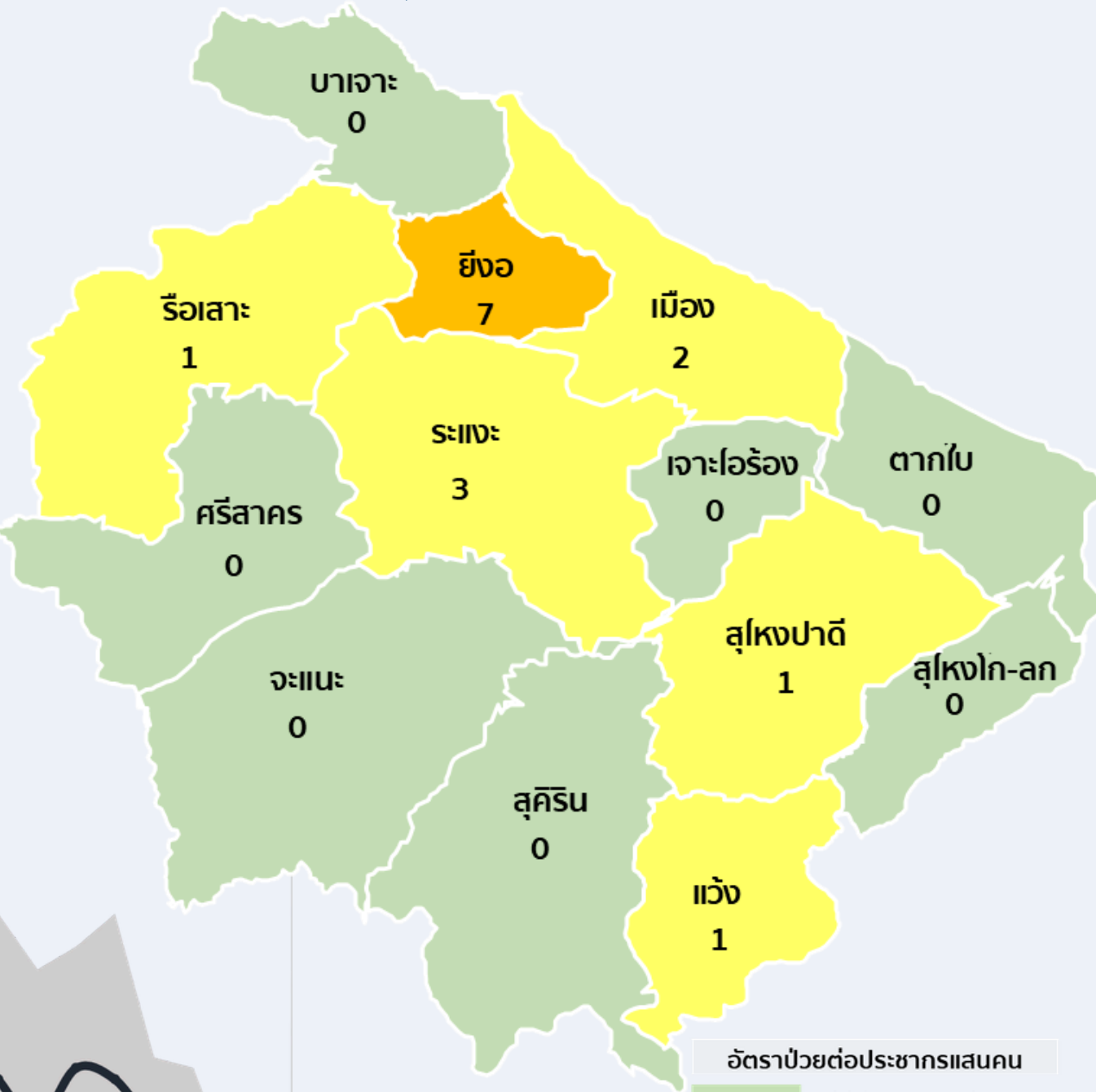
อัตราป่วย
1.86
ต่อประชากรแสนคน

เฝ้าระวังกลุ่มอายุ 15-19 ปี, 0-4 ปี, 5-9 ปี

สอบสวนควบคุมโรค

สถานที่เสี่ยง โรงเรียน, ศพด., ชุมชน

- ผู้ป่วยสงสัยไข้เลือดออกเสียชีวิตทุกราย
- ผู้ป่วยสงสัยทุกราย ที่มีอาการรุนแรง เช่น กล้ามเนื้อหัวใจอักเสบ (Myocarditis) สมองอักเสบ(encephalitis) เป็นต้น
- ผู้ป่วยเข้าข่ายใช้เตียง/ สงสัยไข้เลือดออก ที่เป็นผู้ป่วย Index case ของชุมชน นับจากวันเริ่มป่วยของผู้ป่วยรายสุดท้าย 28 วัน
- ผู้ป่วยเป็นกลุ่มก้อนตั้งแต่ 2 รายขึ้นไป ในสถานที่เดียวกัน เช่น โรงเรียน วัด
- มีภาระบาดในชุมชน เกินกว่าค่ามัธยฐาน 5 ปีย้อนหลัง หรือพบผู้ป่วย ตั้งแต่ 2 รายขึ้นไป ในชุมชนเดียวกัน
- ลงสอบสวนภายใน 24-48 ชั่วโมง หลังได้รับแจ้ง



อัตราป่วยต่อประชากรแสนคน

- ไม่มีรายงานผู้ป่วย
- ไม่เกิน 10.00
- 10.01 – 50.00
- 50.01 – 100.00
- มากกว่า 100.00

ที่มา ข้อมูลจากระบบเฝ้าระวังโรคดิจิทัล (DDS) กองระบาด กรมควบคุมโรค วันที่ 28 เมษายน 2569 วิเคราะห์ข้อมูลตามวันเริ่มป่วย

ตัวเลขในแผนที่แสดงจำนวนผู้ป่วย(ราย)

สถานการณ์โรคติดต่อที่ต้องเฝ้าระวังทาง ระบาดวิทยา จังหวัดนราธิวาส ข้อมูล สัปดาห์ที่ 14-17 ปี 69 (29 มี.ค. - 25 เม.ย.69)

ICD 10 : A02 ; A02.0, A02.1, A02.2, A02.8, A02.9
A05 ; A05.0, A05.2-A05.4, A05.8-A05.9, A32.9

โรค
อาหารเป็นพิษ

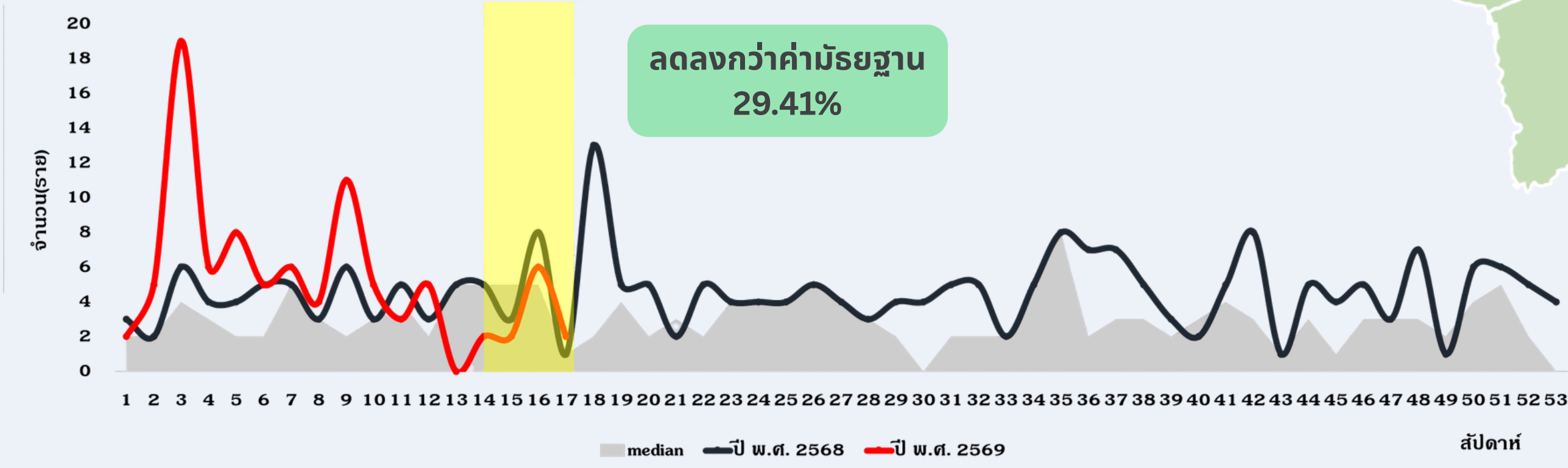
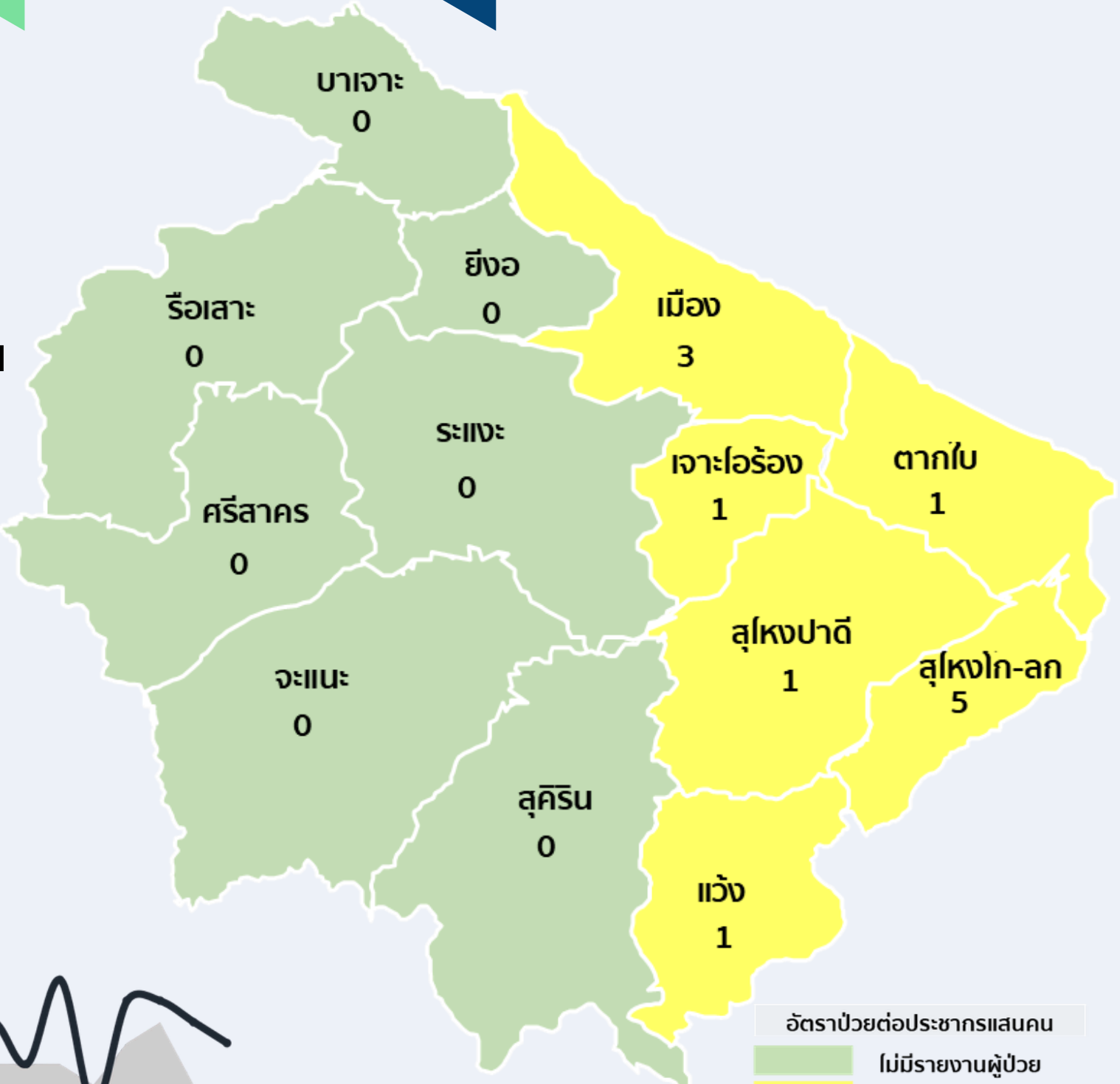
จำนวน
12
ราย

อัตราป่วย
1.49
ต่อประชากรแสนคน

เฝ้าระวังกลุ่มอายุ 5-9 ปี, 10-14 ปี, 0-4 ปี

สถานที่เสี่ยง ศพด., ชุมชน

- สอบสวนควบคุมโรค
- ผู้ป่วยสงสัยเป็นกลุ่มก้อนใน ชุมชนเดียวกัน ตั้งแต่ 5 รายขึ้นไป
 - ผู้ป่วยสงสัยเสียชีวิตทุกราย
 - ลงสอบสวนภายใน 24-48 ชั่วโมงหลังได้รับแจ้ง



อัตราป่วยต่อประชากรแสนคน

- ไม่มีรายงานผู้ป่วย
- ไม่เกิน 10.00
- 10.01 – 50.00
- 50.01 – 100.00
- มากกว่า 100.00

ที่มา ข้อมูลจากระบบเฝ้าระวังโรคดิจิทัล (DDS) กองระบาด กรมควบคุมโรค วันที่ 28 เมษายน 2569 วิเคราะห์ข้อมูลตามวันเริ่มป่วย

ตัวเลขในแผนที่แสดงจำนวนผู้ป่วย(ราย)

สถานการณ์โรคติดต่อที่ต้องเฝ้าระวังทาง ระบาดวิทยา จังหวัดนราธิวาส ข้อมูล สัปดาห์ที่ 14-17 ปี 69 (29 มี.ค. - 25 เม.ย.69)

ICD : A01.0

โรค
ไข้ไทฟอยด์

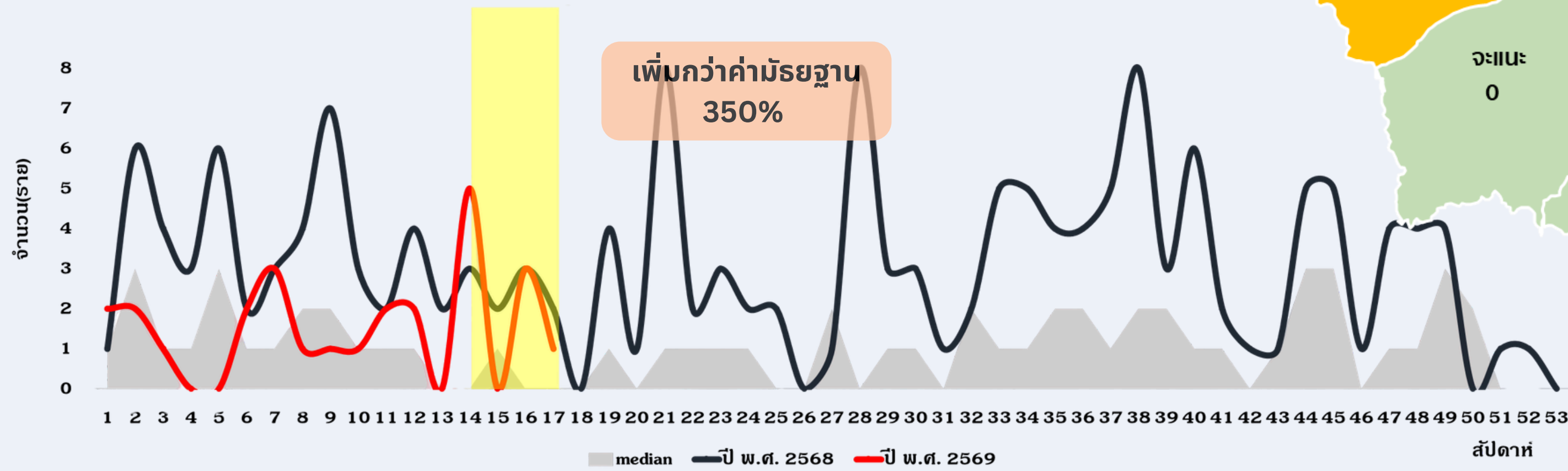
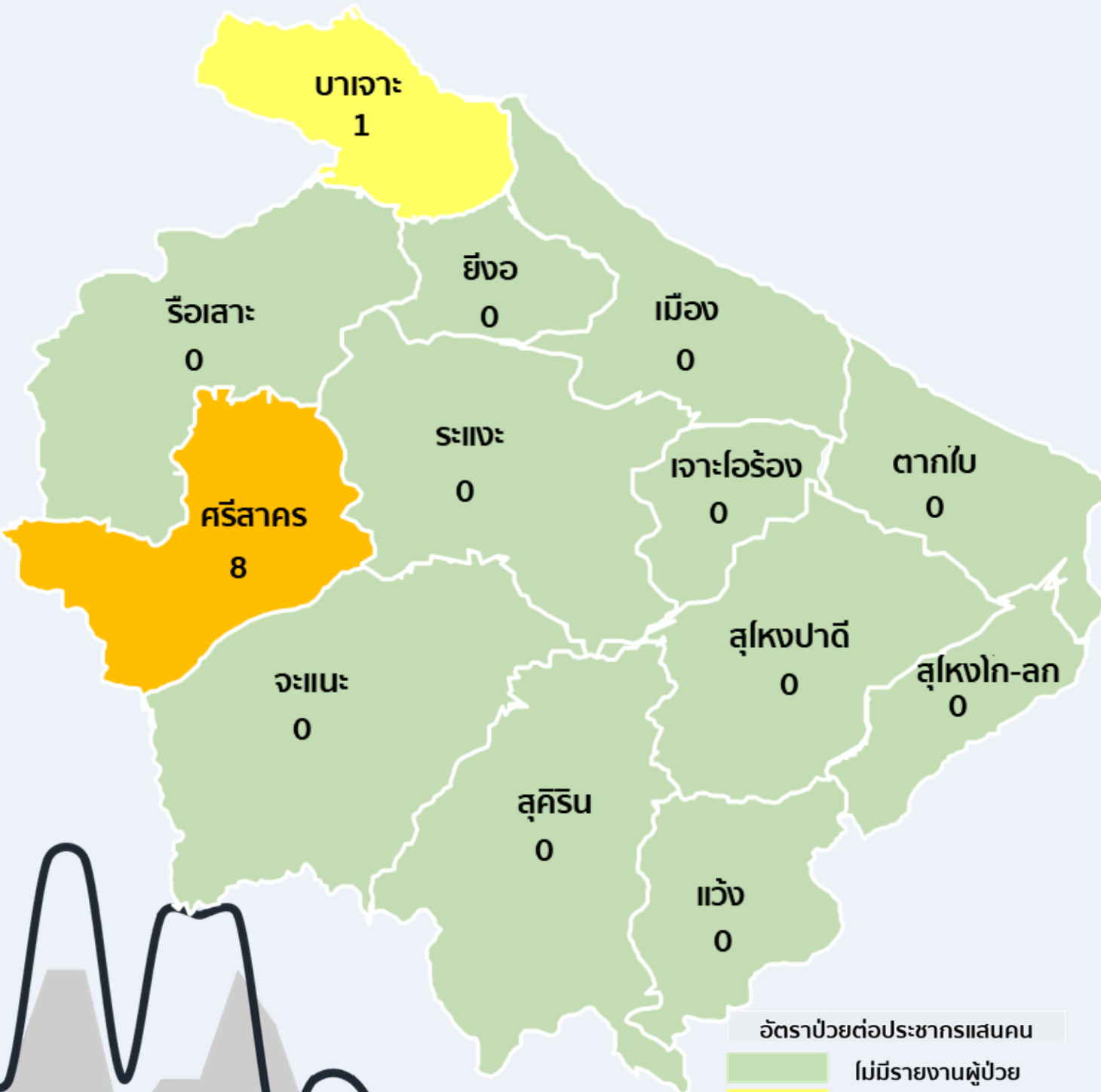
จำนวน
9
ราย

อัตราป่วย
1.12
ต่อประชากรแสนคน

เฝ้าระวังกลุ่มอายุ 60+ ปี, 30-39 ปี, 5-9 ปี, 10-14 ปี

สถานที่เสี่ยง ชุมชน, โรงเรียน

- สอบสวนควบคุมโรค**
- ผู้ป่วยสงสัยเป็นกลุ่มก้อน
ในชุมชนเดียวกัน ตั้งแต่ 5 รายขึ้นไป
 - ผู้ป่วยสงสัยเสียชีวิตทุกราย
 - ลงสอบสวนภายใน 24-48 ชั่วโมง
หลังได้รับแจ้ง



อัตราป่วยต่อประชากรแสนคน

- ไม่มีรายงานผู้ป่วย
- ไม่เกิน 10.00
- 10.01 – 50.00
- 50.01 – 100.00
- มากกว่า 100.00

ตัวเลขในแผนที่แสดงจำนวนผู้ป่วย(ราย)

สถานการณ์โรคติดต่อที่ต้องเฝ้าระวังทาง ระบาดวิทยา จังหวัดนราธิวาส ข้อมูล สัปดาห์ที่ 14-17 ปี 69 (29 มี.ค. - 25 เม.ย.69)

ICD 10 : B16.0-B16.2,B16.9,B18.0,B18.10,B18.19

โรค
ไวรัสตับอักเสบ บี
เฉียบพลัน

จำนวน
4
ราย

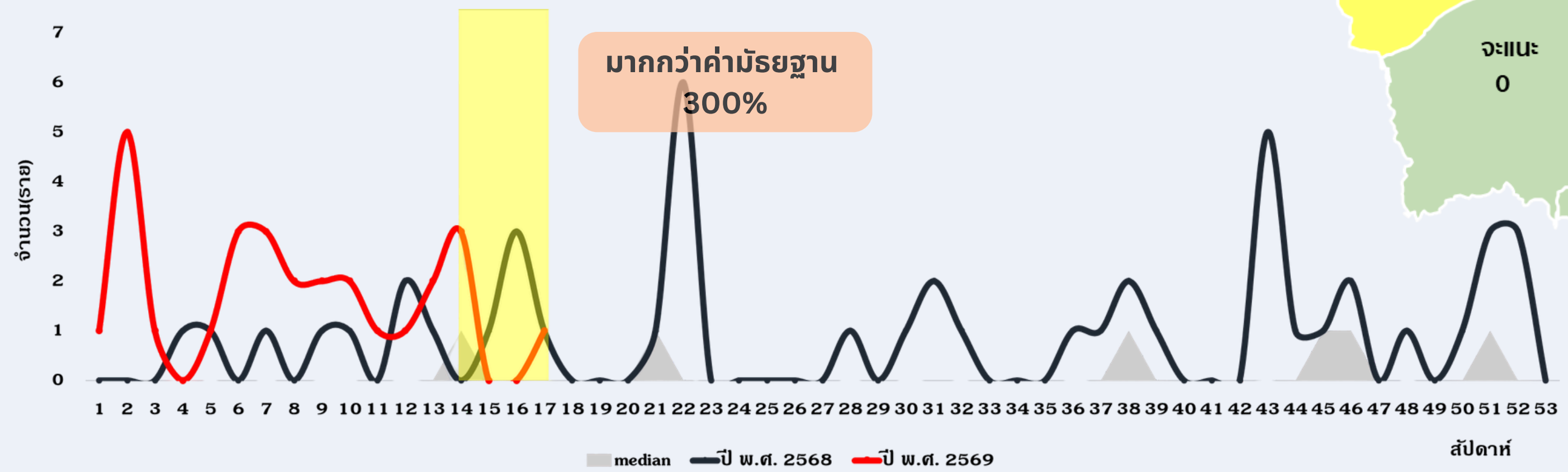
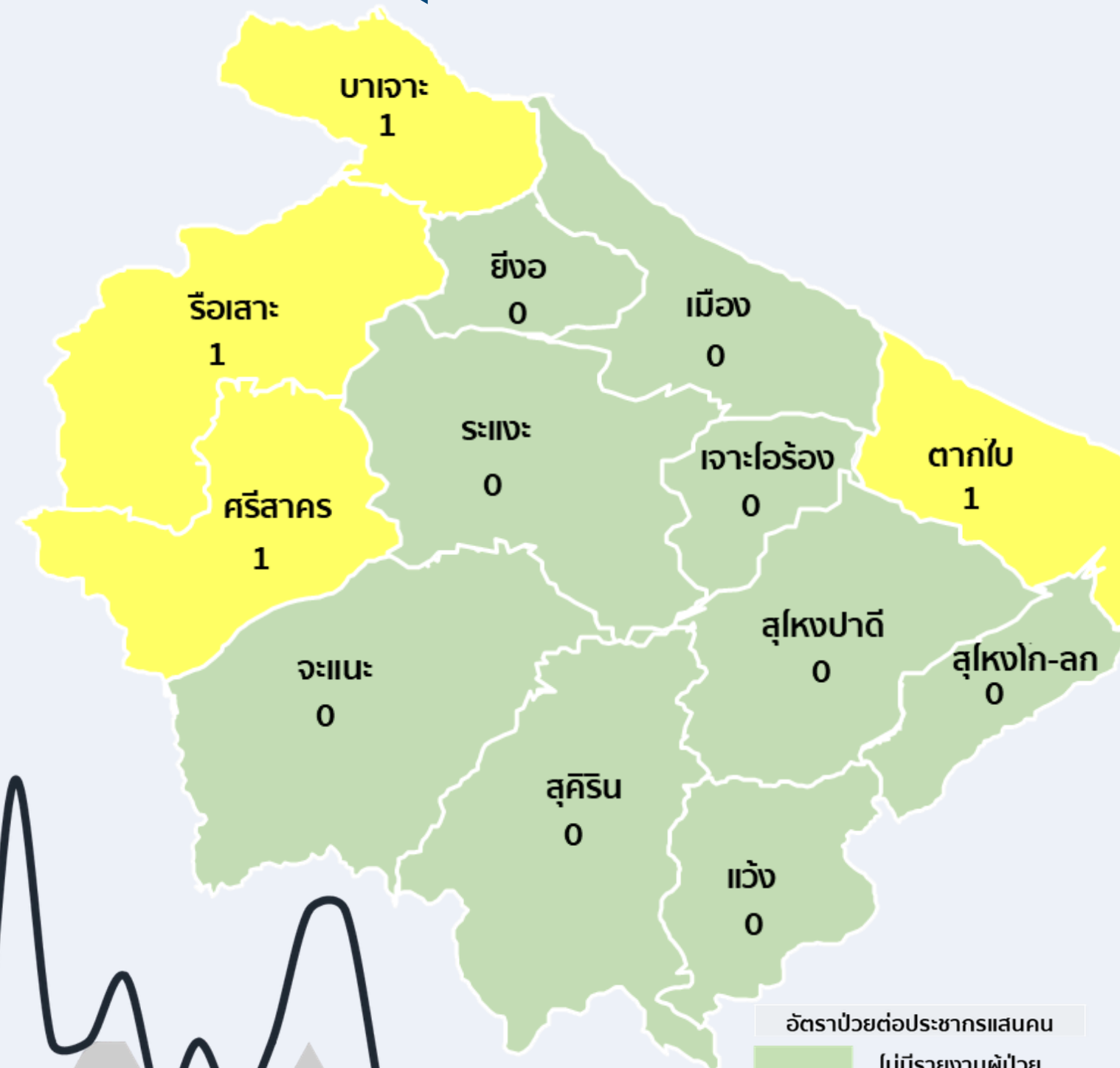
อัตราป่วย
0.50
ต่อประชากรแสนคน

เฝ้าระวังกลุ่มอายุ 50-59 ปี, 60+ ปี, 30-39 ปี

สอบสวนควบคุมโรค

- ผู้ป่วยยืนยันรายใหม่ที่มีอายุน้อยกว่า 5 ปี
- ลงสอบสวนภายใน 1 เดือนหลังรับแจ้ง

สถานที่เสี่ยง ชุมชน



ที่มา ข้อมูลจากระบบเฝ้าระวังโรคดิจิทัล (DDS) กองระบาด กรมควบคุมโรค วันที่ 28 เมษายน 2569 วิเคราะห์ข้อมูลตามวันเริ่มป่วย

ตัวเลขในแผนที่แสดงจำนวนผู้ป่วย(ราย)

**สถานการณ์โรคติดต่อที่ต้องเฝ้าระวังทาง
ระบาดวิทยา จังหวัดนราธิวาส**
ข้อมูล สัปดาห์ที่ 14-17 ปี 69
(29 มี.ค. - 25 เม.ย.69)
ICD 10 : B97.4, J12.1, J20.5, J21.0

โรค
ติดเชื้อไวรัส
อาร์เอสวี

จำนวน
4
ราย

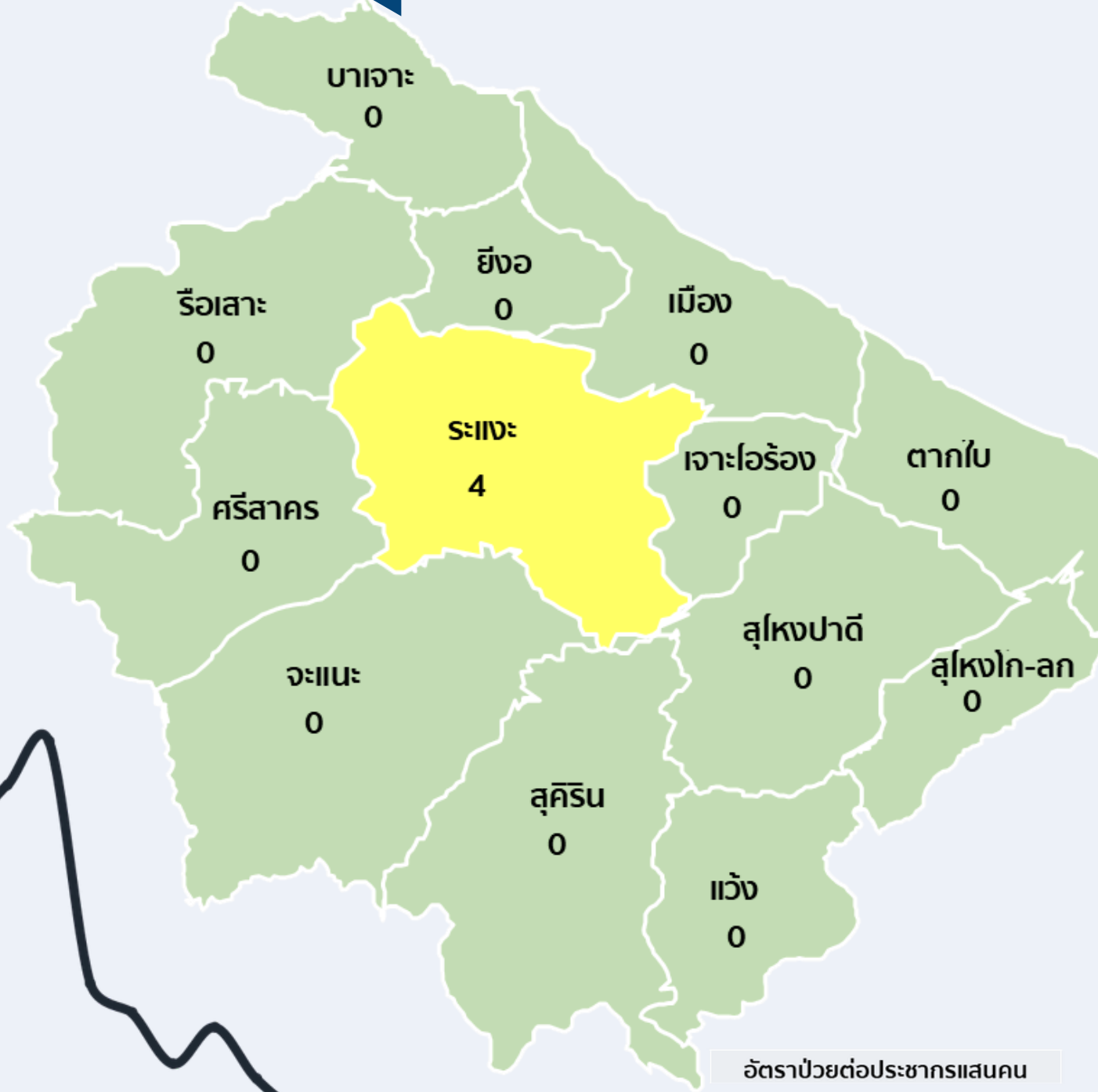
อัตราป่วย
0.5
ต่อประชากรแสนคน

เฝ้าระวังกลุ่มอายุ 0-4 ปี

สอบสวนควบคุมโรค

- ผู้ป่วยเป็นกลุ่มก้อน 5 รายขึ้นไป ในสถานที่เดียวกันภายใน 1 สัปดาห์

สถานที่เสี่ยง ศพด., ชุมชน



อัตราป่วยต่อประชากรแสนคน

- ไม่มีรายงานผู้ป่วย
- ไม่เกิน 10.00
- 10.01 - 50.00
- 50.01 - 100.00
- มากกว่า 100.00

ที่มา ข้อมูลจากระบบเฝ้าระวังโรคดิจิทัล (DDS) กองระบาด กรมควบคุมโรค วันที่ 28 เมษายน 2569 วิเคราะห์ข้อมูลตามวันเริ่มป่วย

ตัวเลขในแผนที่แสดงจำนวนผู้ป่วย(ราย)

สถานการณ์โรคติดต่อที่ต้องเฝ้าระวังทาง ระบาดวิทยา จังหวัดนราธิวาส ข้อมูล สัปดาห์ที่ 14-17 ปี 69 (29 มี.ค. - 25 เม.ย.69)

ICD 10 : B05.9 ,B05.0–B05.4, B05.8

โรค
หัด /
หัดมีโรคแทรก

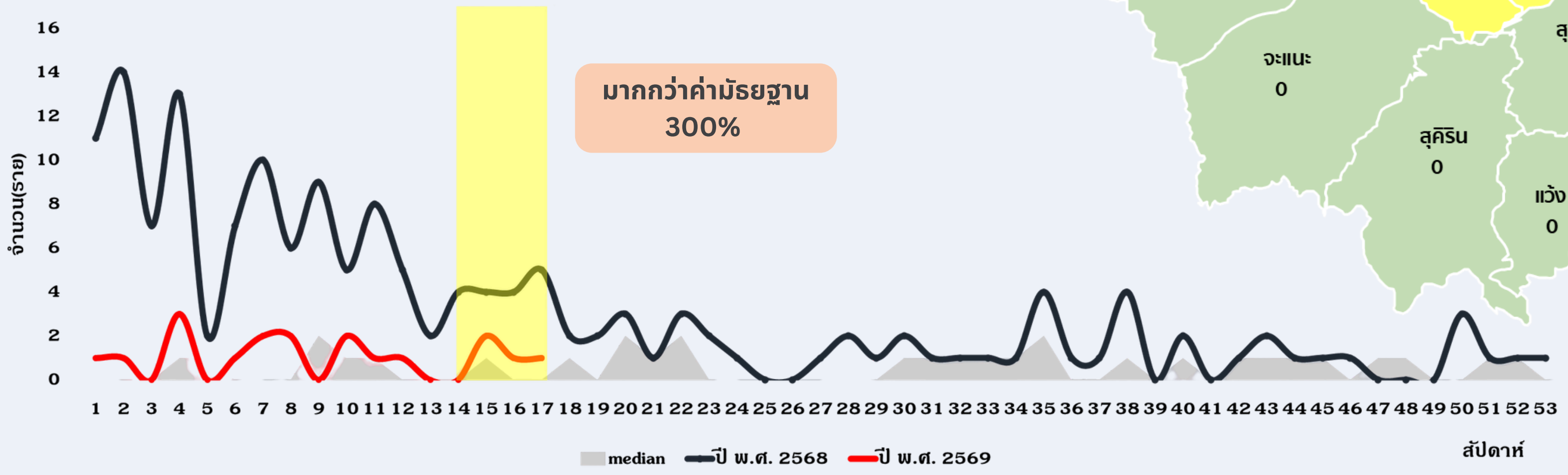
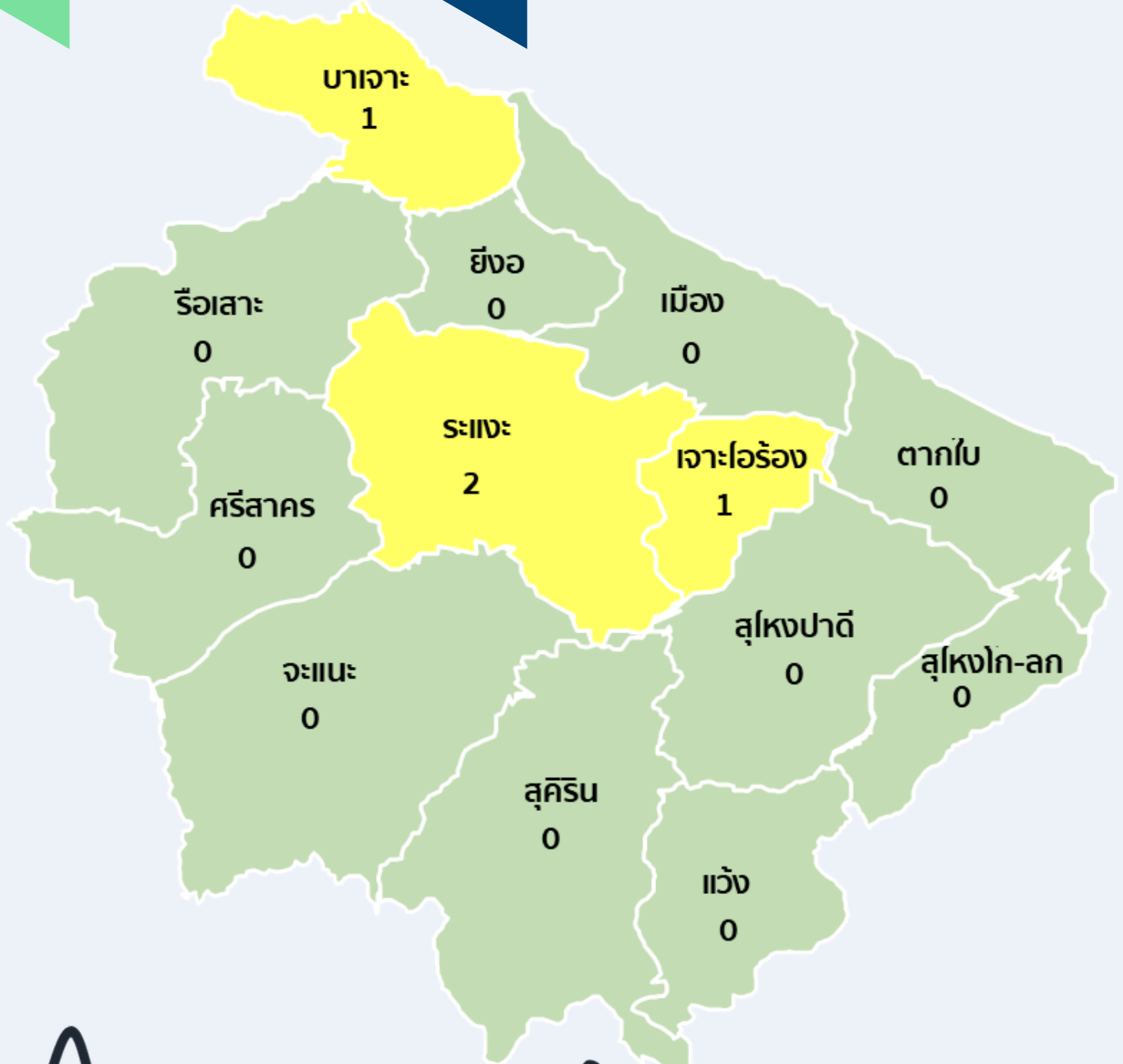
จำนวน
4
ราย

อัตราป่วย
0.5
ต่อประชากรแสนคน

เฝ้าระวังกลุ่มอายุ 0-4 ปี

สอบสวนควบคุมโรค
• ผู้ป่วยสงสัยทุกราย

สถานที่เสี่ยง ชุมชน, ศพด.



ที่มา ข้อมูลจากระบบเฝ้าระวังโรคดิจิทัล (DDS) กองระบาด กรมควบคุมโรค วันที่ 28 เมษายน 2569 วิเคราะห์ข้อมูลตามวันเริ่มป่วย

ตัวเลขในแผนที่แสดงจำนวนผู้ป่วย(ราย)

**โรค
ที่ต้อง
เฝ้าระวัง
ช่วง
เปิดเทอม**

- 1.โรคไข้หวัดใหญ่**
- 2.โรคโควิด 19**
- 3.โรคติดเชื้อไวรัสอาร์เอสวี**
- 4.โรคปอดอักเสบ**
- 5.โรคมือเท้าปาก**
- 6.โรคไข้ดำแดง**
- 7.โรคติดต่อทางอาหารและน้ำ**



THANK YOU