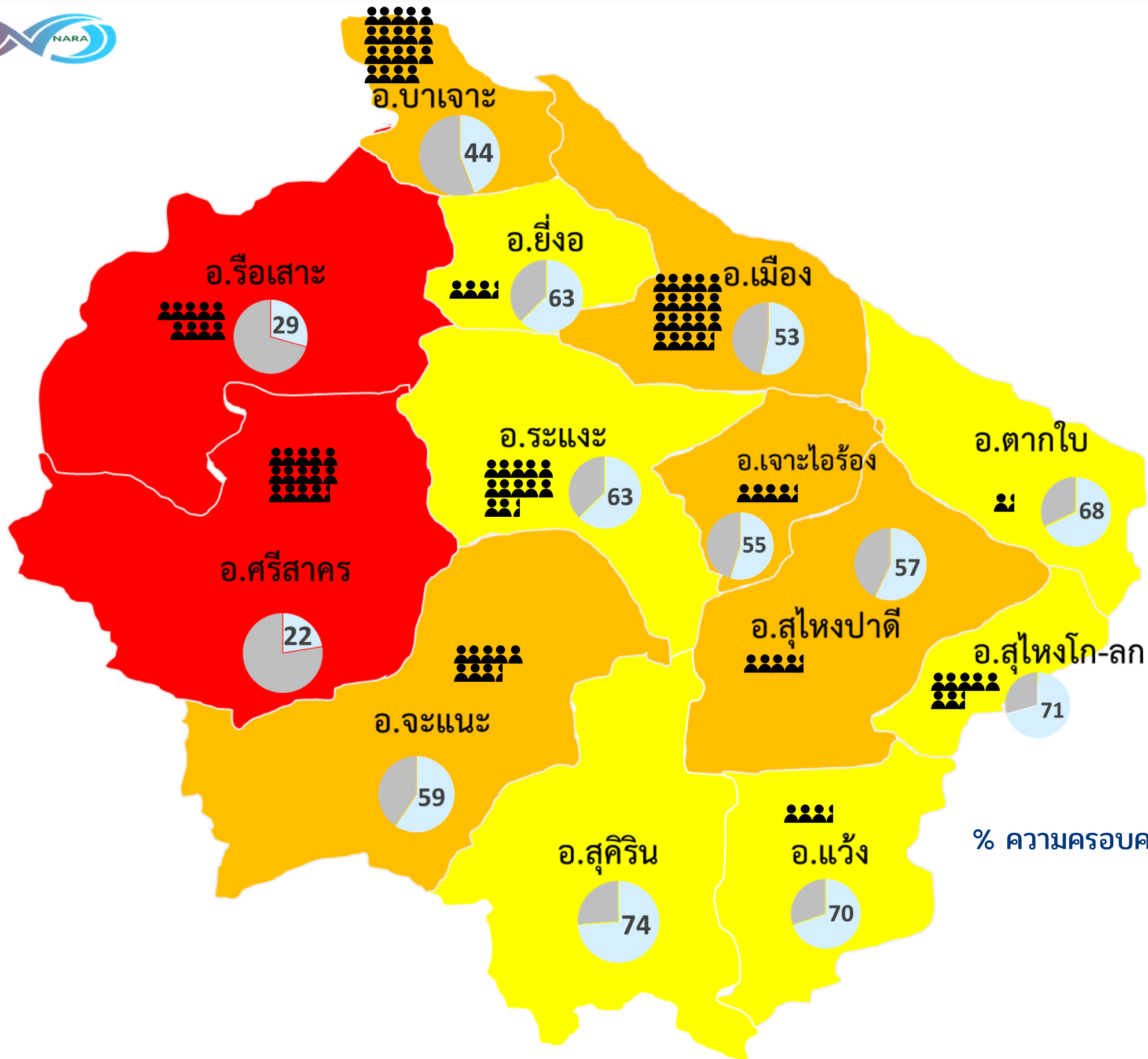


ความครอบคลุมการได้รับวัคซีนเข็มแรกและการเกิดโรค



หัตถ์ระบาด ปี 2567



 = คนป่วย X 10 คน

ไม่ฉีด =  = %ฉีด

% ความครอบคลุมการได้รับวัคซีน ■ ≤ 40% ■ 41% - 60% ■ 61% - 80% ■ 81% - 100%



สำนักงานสาธารณสุขจังหวัดนราธิวาส

การเกิดโรคหัด ปี 2568 และ 2569



โรคหัด จังหวัดนราธิวาส ปี 2568

โรคหัด จังหวัดนราธิวาส ปี 2569

อำเภอ	จำนวนผู้ป่วย	อัตราป่วยต่อประชากรแสนคน	จำนวนผู้เสียชีวิต
จะนง	21	66.33	
เจาะไอร่อง	15	40.18	
ตากใบ	1	1.76	
บาเจาะ	24	54.877	
เมืองนราธิวาส	16	14.404	
ยี่งอ	3	9.945	
ระแงง	29	40.943	
รือเสาะ	15	25.186	
แว้ง	4	8.398	
ศรีสาคร	11	32.035	
สุคีริน	2	32.637	
สุโหงโก-ลก	15	19.017	
สุโหงปาดี	8	23.657	

อำเภอ	จำนวนผู้ป่วย	อัตราป่วยต่อประชากรแสนคน	จำนวนผู้เสียชีวิต
จะนง	1	3.159	
เจาะไอร่อง	6	16.072	
ตากใบ	1	1.76	
บาเจาะ	6	13.719	
เมืองนราธิวาส	0	0	
ยี่งอ	1	3.315	
ระแงง	8	11.295	
รือเสาะ	0	0	
แว้ง	1	2.099	
ศรีสาคร	0	0	
สุคีริน	1	16.319	
สุโหงโก-ลก	1	1.268	
สุโหงปาดี	1	2.957	

รวม 164 คน

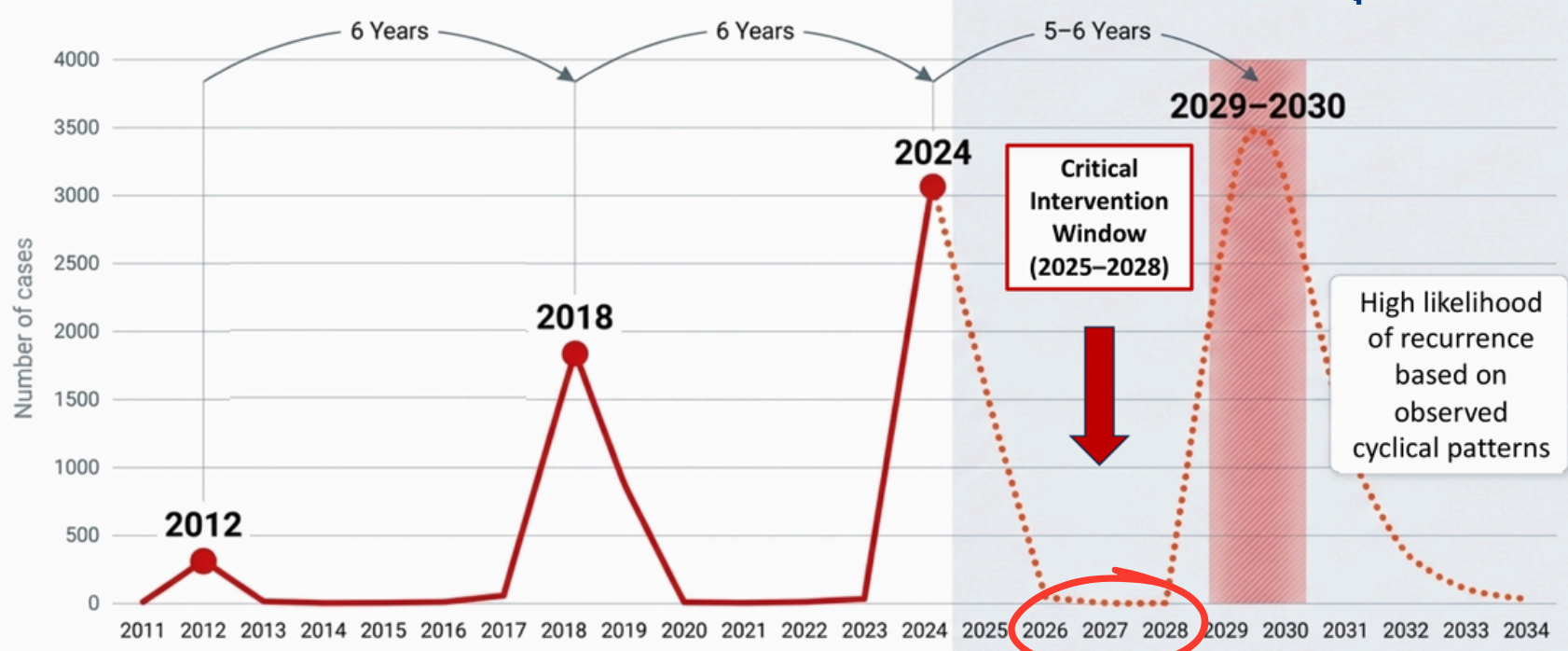
รวม 27 คน

การระบาดของโรคหัด

โรคหัด

Measles Outbreak Cycles in Narathiwat

BY นพ.ฟารุค พิริยาศาสตร์



ข้อสังเกตการระบาดของโรคหัด

1. หัดระบาดหนักทุก 6 ปี (เริ่ม-จบใน 3 ปี/พัก 3 ปี)
2. คาดเกิดระบาดหัดครั้งต่อไปเริ่มปี 2572
3. ป่วยเพิ่มทุกครั้ง
4. ตายน้อยลงจาก คุมดี + รักษาเร็ว + VIT.A

2569-2571 ปีทองแห่งการฉีดวัคซีนหัด

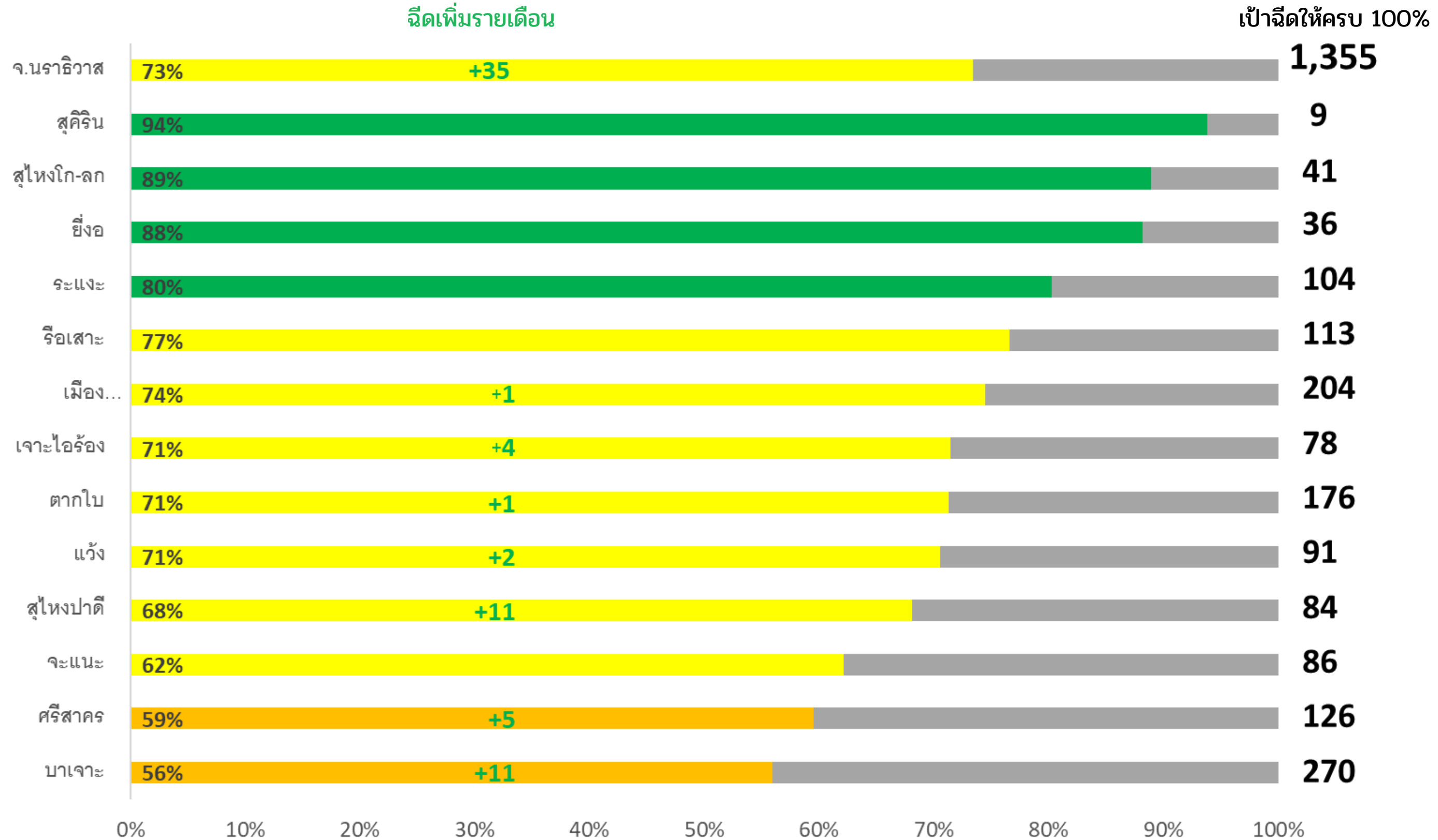


สำนักงานสาธารณสุขจังหวัดนราธิวาส

ความครอบคลุมการได้รับวัคซีน MMR 1



การดำเนินงานรวม ไตรมาส 1-3 รายอำเภอ จังหวัดนราธิวาส



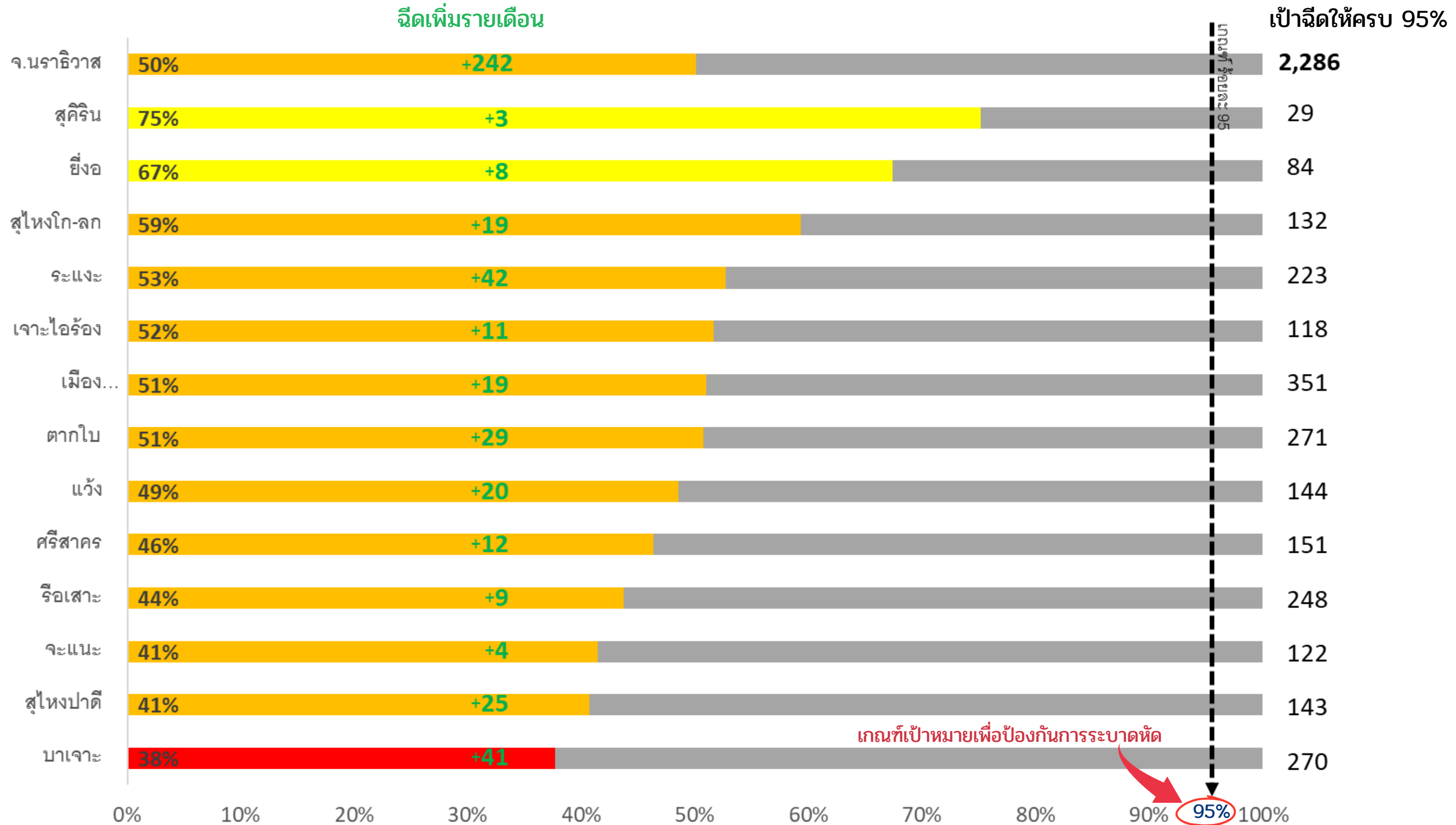


สำนักงานสาธารณสุขจังหวัดนราธิวาส

ความครอบคลุมการได้รับวัคซีน MMR 2



การดำเนินงานรวม ไตรมาส 1-3 รายอำเภอ จังหวัดนราธิวาส





สำนักงานสาธารณสุขจังหวัดนราธิวาส

กำหนดการฉีด MMR 2 ในเด็กอายุ 2 ปี ขึ้นไป



เพื่อเพิ่มความครอบคลุมการได้รับวัคซีน MMR 2

กำหนดการฉีด MMR2 ในเด็กอายุ 2 ปี ขึ้นไป

ให้ฉีด MMR2 ห่างจาก MMR1

3 เดือน



สามารถอ่านรายละเอียดทางวิชาการได้จาก QR CODE



ขอบคุณค่ะ